



# INVENTAIRE des TUNNELS FERROVIAIRES de FRANCE

[itff@hotmail.fr](mailto:itff@hotmail.fr)

## FICHE TUNNEL

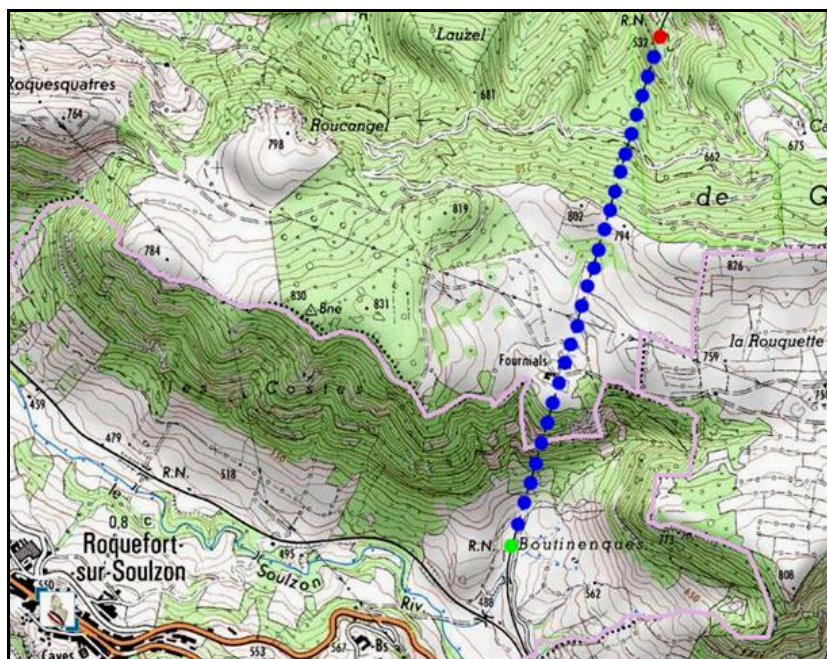
N° INVENTAIRE : 12203.1 NOM : Tunnel de Tournemire

SECTION de LIGNE : TOURNEMIRE (12) > QUISSAC (30)

COMMUNES : Entrée : Roquefort sur Souzou (12) Sortie : Saint Rome de Cernon (12)

COORDONNEES : Lambert II Etendu  
X : 654,177 X : 654,723  
Y : 1886,511 Y : 1888,331

Altitude moyenne : 520 m



### DONNEES TECHNIQUES :

Nature de l'ouvrage : Vrai tunnel de percement  
Longueur : 1885 m  
Nombre de voies : 1  
Usage actuel : Fermé et accès réglementé  
Etat général accès : Route  
Etat général galerie : Bon

## COMMENTAIRES :

Le tunnel de Tournemire est le premier et le plus long des 48 souterrains qui s'échelonnent presque sans discontinuer sur la ligne Tournemire > Quissac.

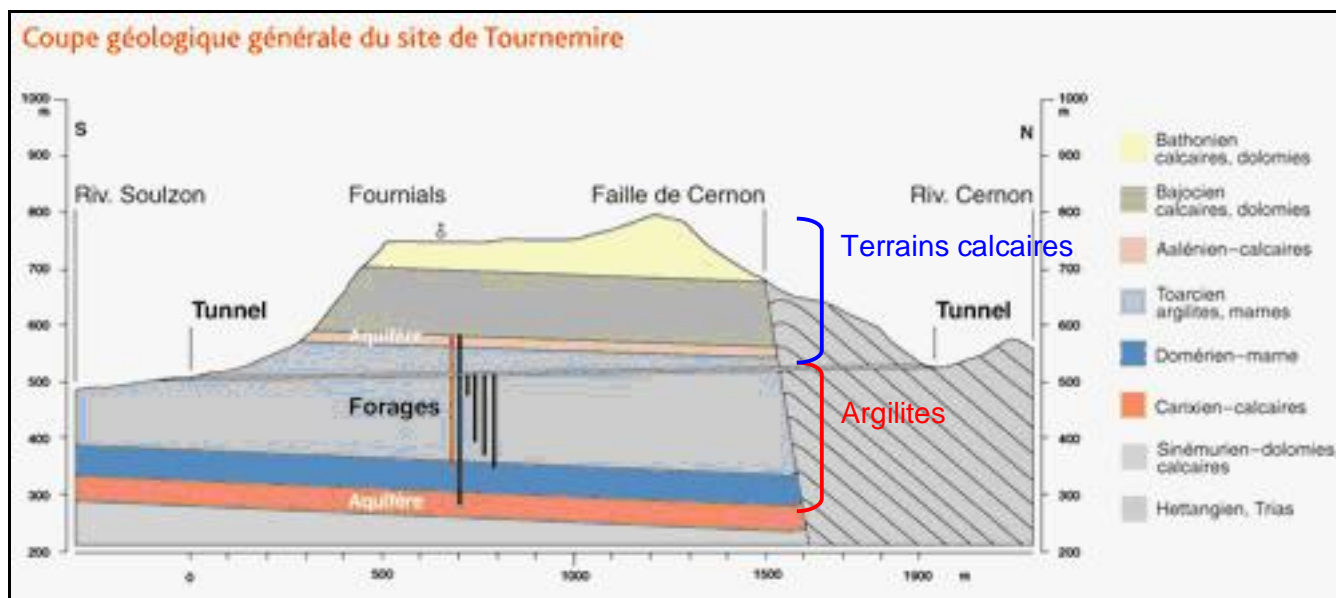
Il a connu une vie mouvementée et peu banale :

- Creusé à la fin du XIX<sup>e</sup> siècle, il est tout d'abord en service ferroviaire jusqu'en 1954.
- Il est ensuite abandonné car toute la partie de ligne Tournemire > Le Vigan était jugée trop peu rentable par la SNCF.
- Il est alors réoccupé un temps par un particulier qui en fait une champignonnière qui sera elle-même abandonnée quelques années plus tard.
- Puis, l'armée envisageant d'étendre le camp du Larzac pour en faire un terrain de manœuvre destiné aux unités blindées, le génie militaire y reconstruit un embranchement spécial destiné à desservir le camp depuis Tournemire.

Cette ligne militaire d'une vingtaine de kilomètres de long, entre Tournemire et le Rouquet, sera entièrement terminée mais ne verra passer qu'un seul train chargé de carcasses de chars destinées à faire des cibles pour les exercices de tirs à projectiles réels. En effet, l'opposition populaire à l'extension du camp du Larzac mettra fin à l'usage de cette voie ferrée qui sera à nouveau abandonnée sans être cependant défermée.

- Enfin, à partir de 1988, en fonction de la situation géologique très particulière des lieux, l'IRSN (Institut de Recherche sur la Sécurité Nucléaire) y a installé un laboratoire de recherche destiné à évaluer le comportement des terrains imperméables face à des stockages de déchets radioactifs en milieu souterrain. Il s'agit d'évaluer les processus qui pourraient permettre à l'eau souterraine de venir au contact des déchets, puis de dissoudre et transporter des radionucléides.

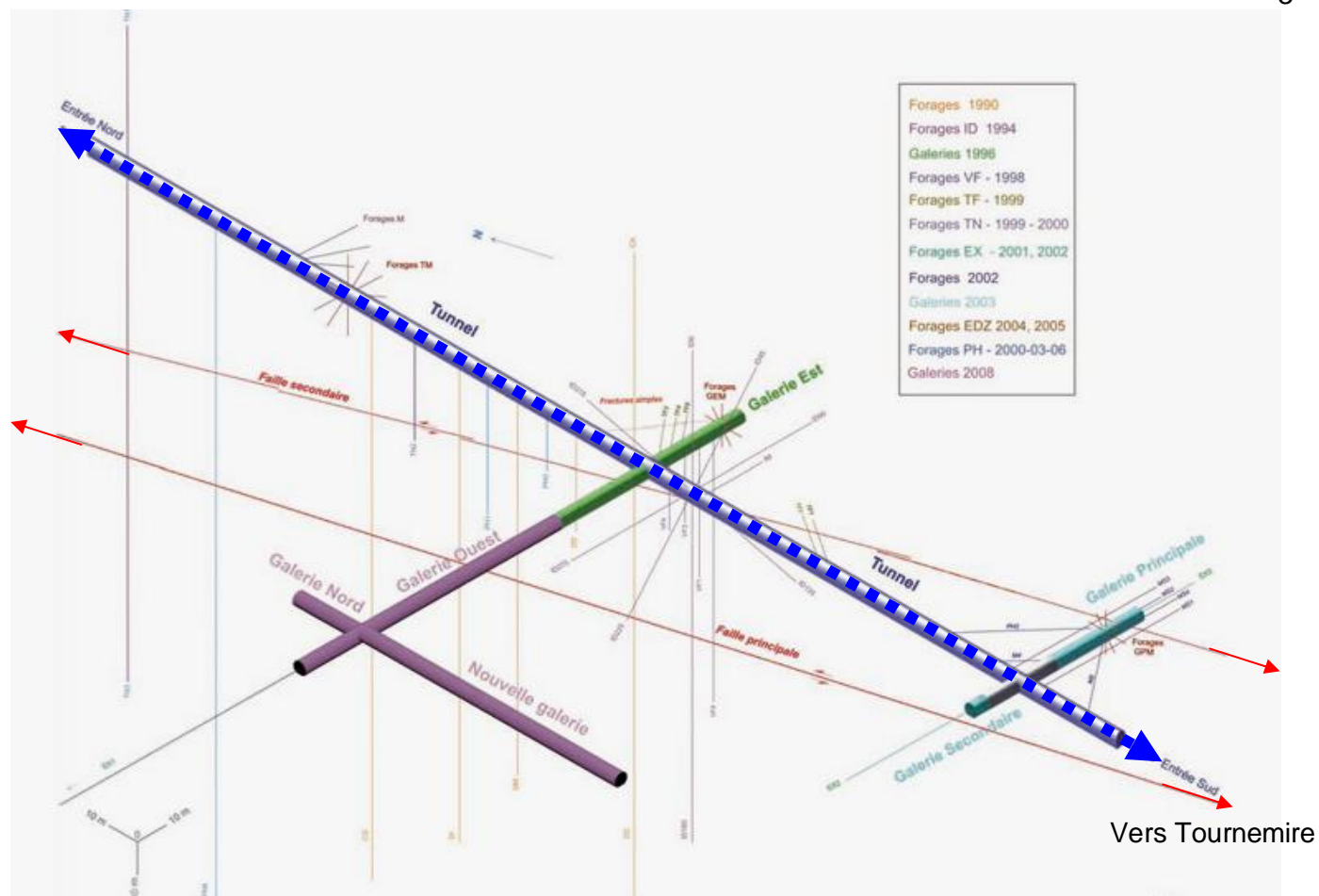
Il s'avère en effet que le tunnel est creusé dans une épaisse couche d'argiles compressées (argilites) par une grande épaisseur de terrains calcaires situés au-dessus. De ce fait, il est particulièrement sec et imperméable, et a retenu l'attention des chercheurs qui se livrent en son sein à diverses investigations et mesures. Notons ici qu'il s'agit d'un centre d'étude et non d'un futur espace de stockage. Le tunnel ne contient donc (et ne contiendra) aucun déchet radioactif.



Cependant, la voie posée par les militaires n'a pas été retirée mais simplement noyée dans une épaisse dalle en béton qui recouvre le radier, tout en laissant à des trains la possibilité de circuler.

Six galeries annexes d'une longueur totale de 285 m ont été creusées de part et d'autre de la galerie principale pour permettre l'exécution de 160 forages de reconnaissance qui ont pour but de mieux connaître le terrain encaissant, son comportement thermomécanique et hydraulique, localiser les failles naturelles, mesurer la quantité (très faible) et la vitesse d'écoulement des eaux à travers le terrain, et de mettre au point sur site réel des outils de mesure aptes à équiper les futures zones de stockage de déchets radioactifs.

A noter pour finir que ses 52 premiers mètres ont été creusés en tranchée couverte comme le révèlent les plan d'époque. La végétation et le terrain actuels ne permettent plus de voir ce détail.



Le tunnel (pointillés bleus) et les galeries annexes

Les flèches rouges indiquent deux grandes failles transverses

Les autres traits indiquent les divers sondages effectués par forages à partir des galeries



Le laboratoire d'étude souterrain dans l'une des galeries annexes

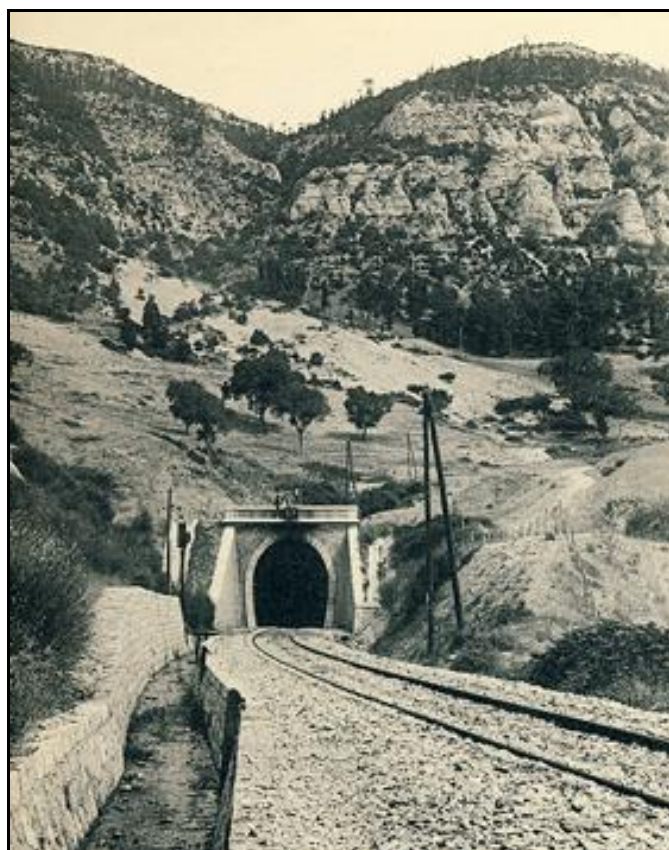
**ICONOGRAPHIE :****ENTREE****SORTIE**

Le tunnel ouvert  
La photo montre bien que la voie a été conservée

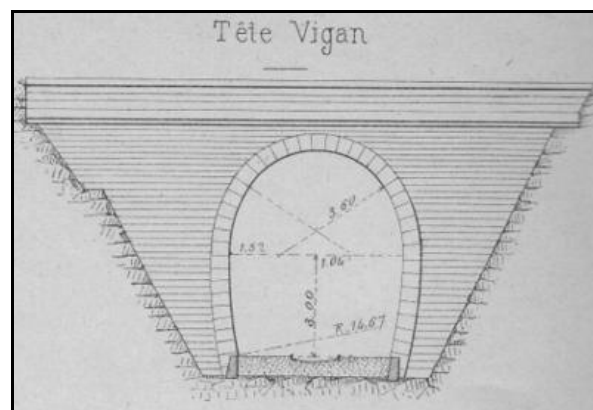
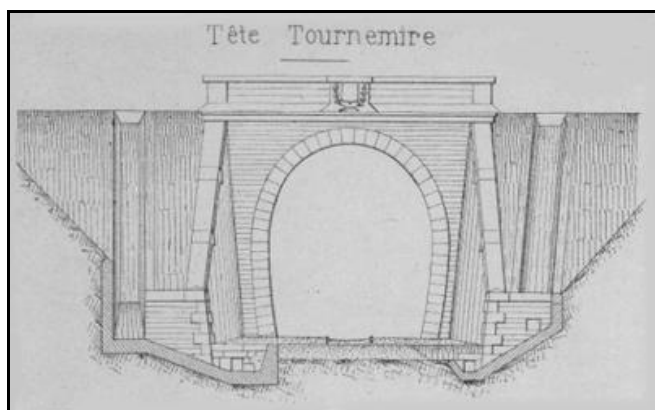




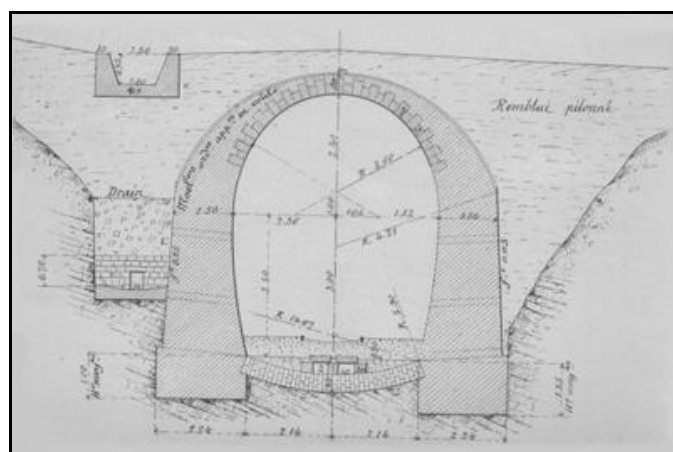
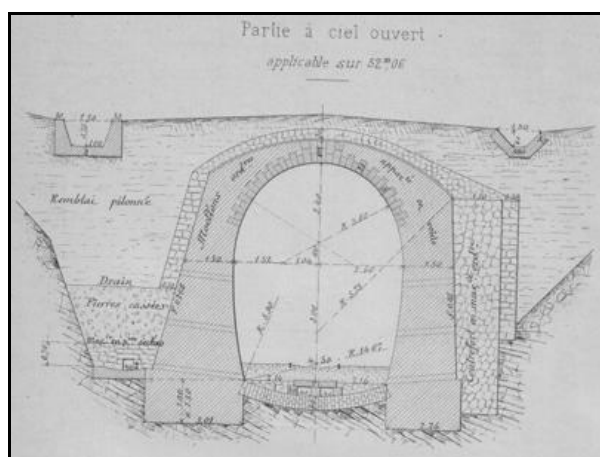
Ci-contre, l'entrée du tunnel perdue au milieu de la végétation dans sa première période d'abandon avant réinstallation de la voie militaire



La belle entrée armoriée du tunnel à la grande époque de la ligne



Plans d'époque montrant les frontons du tunnel



Et deux coupes transversales montrant la réalisation en tranchée couverte du début de la galerie derrière le fronton d'entrée



Ci-dessus et ci-dessous, deux vues de la galerie du tunnel



---

**Si cette fiche comporte des erreurs ou des oublis, merci de nous le signaler.**

★ ★ ★