



# INVENTAIRE des TUNNELS FERROVIAIRES de FRANCE

[itff@hotmail.fr](mailto:itff@hotmail.fr)

## FICHE TUNNEL

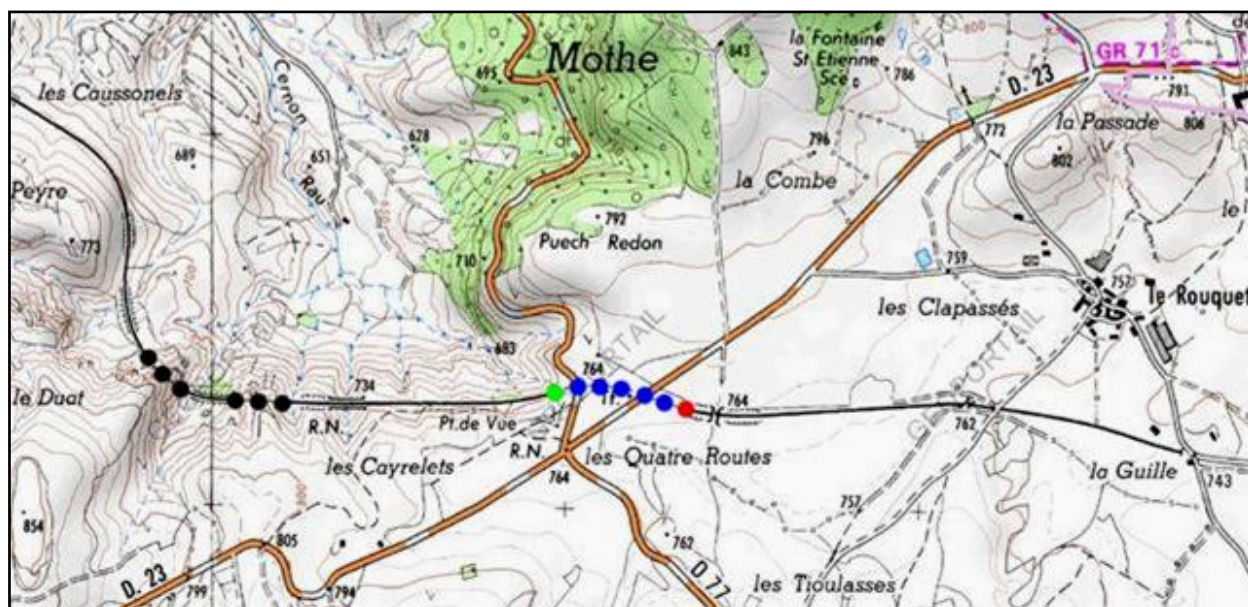
N° INVENTAIRE : 12220.3 NOM : Tunnel du Rouquet

SECTION de LIGNE : TOURNEMIRE (12) > QUISSAC (30)

COMMUNES : Entrée : Sainte Eulalie de Cernon (12) Sortie : Sainte Eulalie de Cernon (12)

COORDONNEES : Lambert II Etendu  
X : 666,060 X : 666,410  
Y : 1885,162 Y : 1885,127

Altitude moyenne : 758 m



Les points noirs indiquent les tunnels voisins du Duat, n° 12220.1 et des Cayrelets, n° 12220.2

### DONNEES TECHNIQUES :

Nature de l'ouvrage : Vrai tunnel de percement

Longueur : 348 m

Nombre de voies : 1

Usage actuel : Aménagé vélorail

Etat général accès : Pédestre bon

Etat général galerie : Bon

## COMMENTAIRES :

Appelé aussi tunnel des Quatre Routes.

Ce tunnel a eu une vie peu banale :

- Creusé à la fin du XIX<sup>e</sup> siècle, il est tout d'abord en service ferroviaire jusqu'en 1954.
- Puis il est ensuite abandonné car toute la partie de ligne Tournemire > Le Vigan était jugée trop peu rentable par la SNCF.
- Il est ensuite à nouveau remis en service par l'armée lorsque cette dernière envisage l'extension du camp militaire du Larzac. Mais cette nouvelle voie ferrée ne sera jamais utilisée par suite de l'opposition populaire à l'extension du camp.
- Non défermé après abandon de la voie militaire, il est aujourd'hui utilisé par le parcours du vélorail du Larzac.

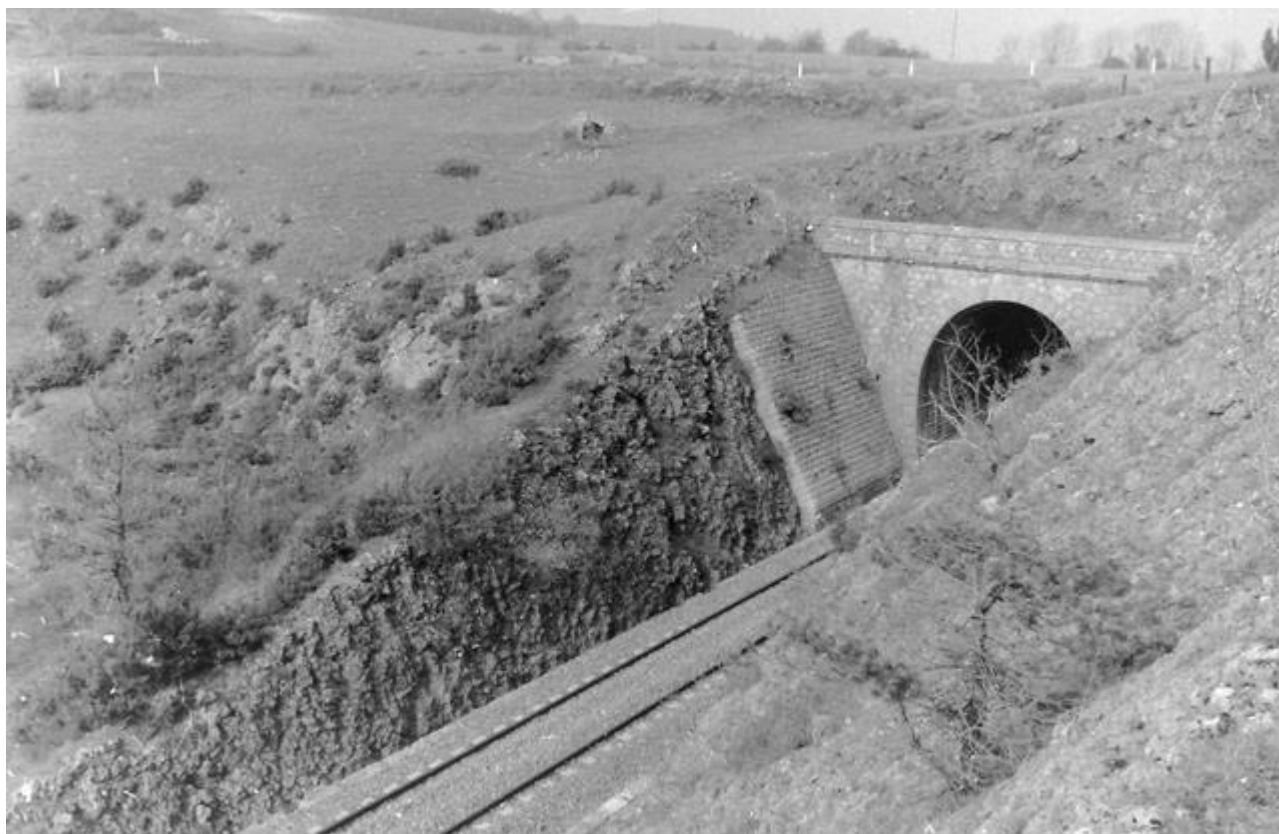
## ICONOGRAPHIE :

### ENTREE





En 1976...



Et en 1981...



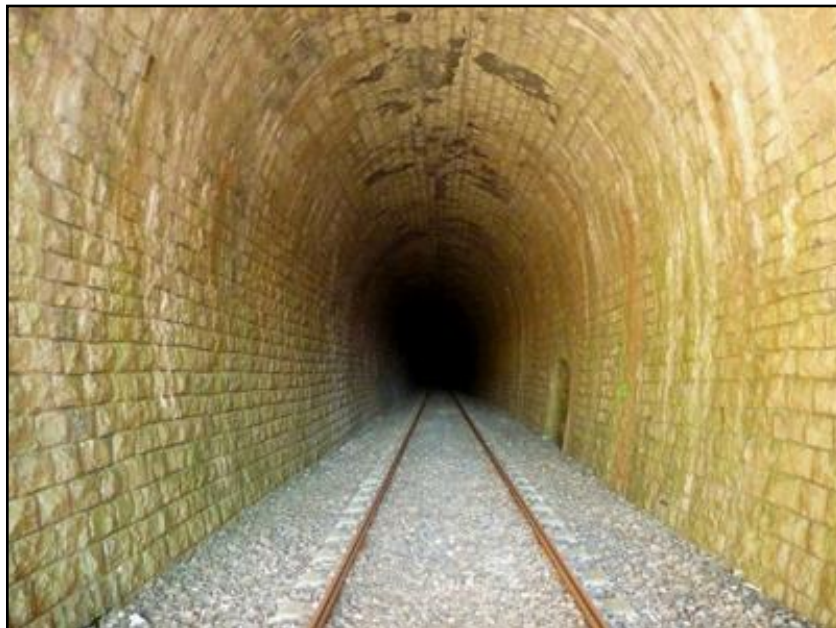
**SORTIE**





INTERIEUR DU TUNNEL





---

**Si cette fiche comporte des erreurs ou des oublis, merci de nous le signaler.**

★ ★ ★

Mise à jour de la fiche : 23/08/2023