



INVENTAIRE des TUNNELS FERROVIAIRES de FRANCE

itff@hotmail.fr

FICHE TUNNEL

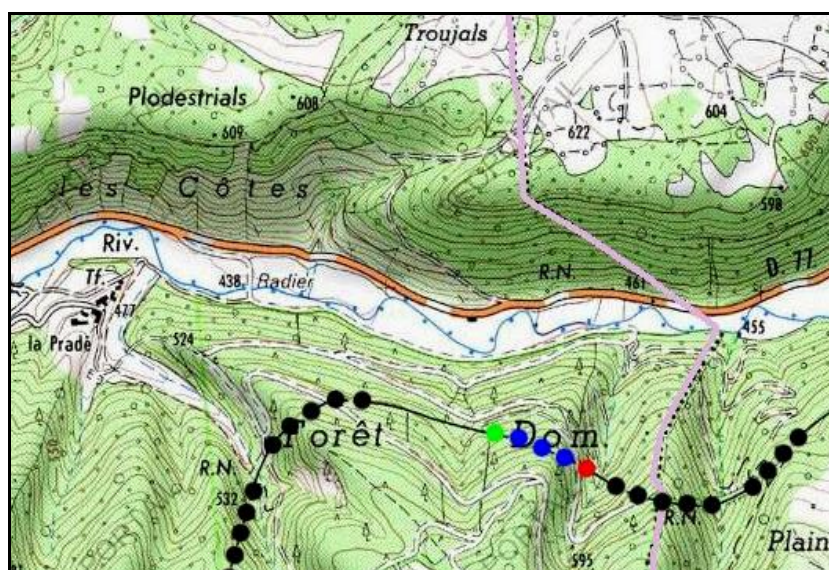
N° INVENTAIRE : 12243.2 NOM : Tunnel de Guiral

SECTION de LIGNE : TOURNEMIRE (12) > QUISSAC (30)

COMMUNES : Entrée : Saint Rome de Cernon (12) Sortie : Saint Rome de Cernon (12)

COORDONNEES : Lambert II Etendu
X : 655,355 X : 655,620
Y : 1888,482 Y : 1888,387

Altitude moyenne : 540 m



Les points noirs indiquent, de gauche à droite, les tunnels voisins de Tournemire, n° 12203.1 ; La Prade, n° 12243.1 ; Serremézières, n° 12243.3 ; et Cungs, n° 12022.1

DONNEES TECHNIQUES :

Nature de l'ouvrage : Vrai tunnel de percement
Longueur : 299 m
Nombre de voies : 1
Usage actuel : Déclassé, non déséquipé
Etat général accès : Pédestre moyen (végétation)
Etat général galerie : Bon

COMMENTAIRES :

Ce tunnel a eu une vie peu banale :

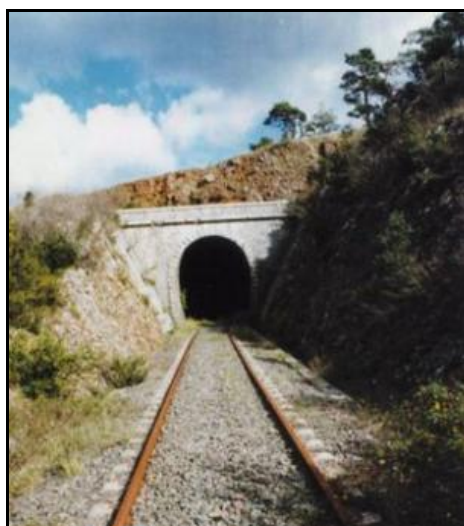
- Creusé à la fin du XIX^e siècle, il est tout d'abord en service ferroviaire jusqu'en 1954.
- Puis il est ensuite abandonné car toute la partie de ligne Tournemire > Le Vigan était jugée trop peu rentable par la SNCF.
- Il est ensuite à nouveau remis en service par l'armée lorsque cette dernière envisage l'extension du camp militaire du Larzac. Mais cette nouvelle voie ferrée ne sera jamais utilisée par suite de l'opposition populaire à l'extension du camp.
- Il est aujourd'hui abandonné mais non défermé.

ICONOGRAPHIE :

ENTREE

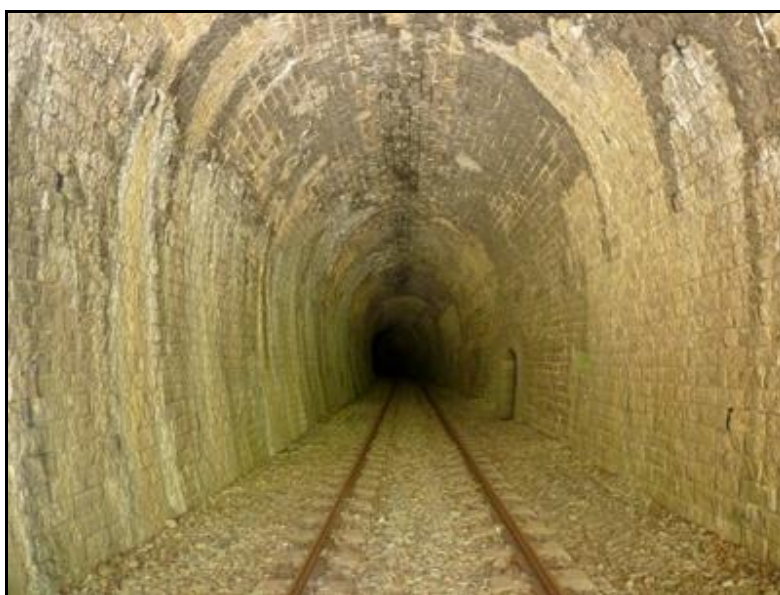


SORTIE





Au fond, l'entrée du tunnel de Serremézières



Si cette fiche comporte des erreurs ou des oublis, merci de nous le signaler.