



INVENTAIRE des TUNNELS FERROVIAIRES de FRANCE

itff@hotmail.fr

FICHE TUNNEL

N° INVENTAIRE : 12291.1 NOM : Tunnel de Mialas

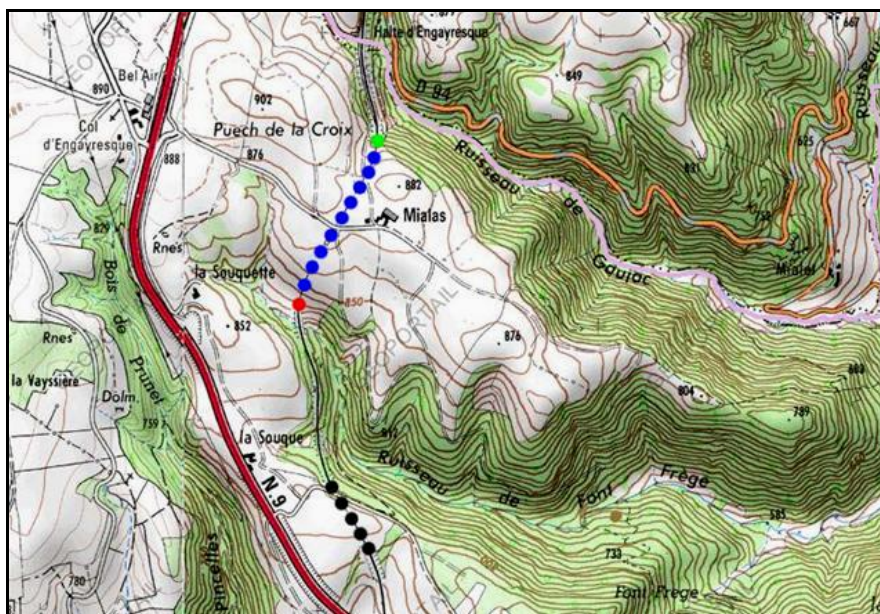


SECTION de LIGNE : SEVERAC LE CHATEAU (12) > TOURNEMIRE (12)

COMMUNES : Entrée : Verrières (12) Sortie : Verrières (12)

COORDONNEES : Lambert II Etendu
X : 658,260 X : 657,983
Y : 1916,517 Y : 1915,931

Altitude moyenne : 825 m



Les points noirs indiquent le tunnel voisin de la Souque, n° 12291.2

DONNEES TECHNIQUES :

Nature de l'ouvrage : Vrai tunnel de percement
Longueur : 652 m
Nombre de voies : 2 (1)
Usage actuel : En service (accès dangereux)
Etat général accès : Ligne en service (accès dangereux)
Etat général galerie : Bon

COMMENTAIRES :

Ce tunnel comporte deux cheminées d'aération.

ICONOGRAPHIE :**ENTREE****SORTIE**

Si cette fiche comporte des erreurs ou des oublis, merci de nous le signaler.

★ ★ ★