



# INVENTAIRE des TUNNELS FERROVIAIRES de FRANCE

[itff@hotmail.fr](mailto:itff@hotmail.fr)

## FICHE TUNNEL

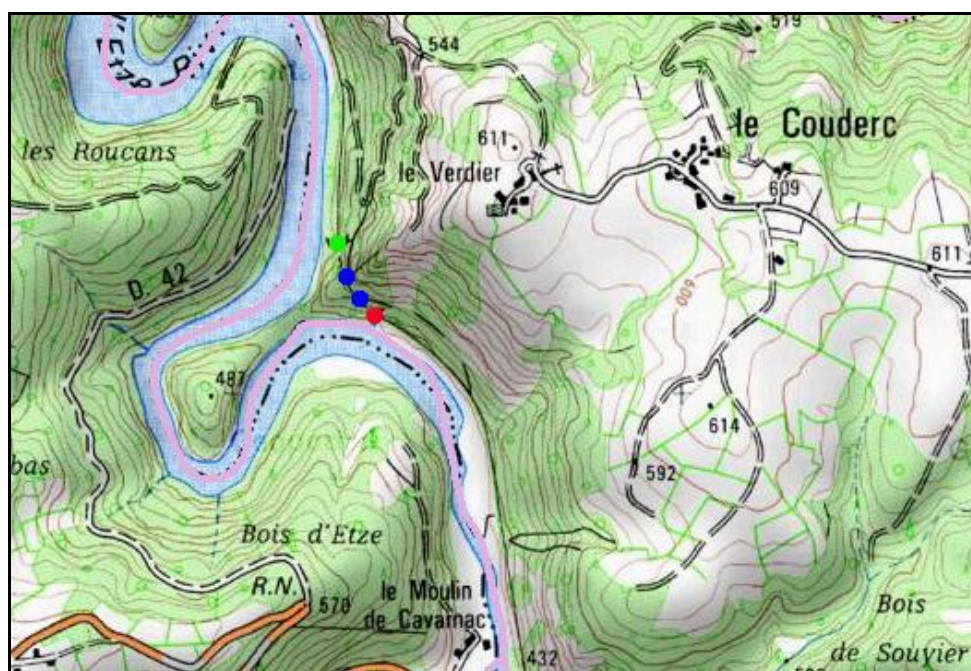
N° INVENTAIRE : 15191.1 NOM : Tunnel du Verdier

SECTION de LIGNE : YDES (15) > MIECAZE (15)

COMMUNES : Entrée : Saint Illide (15) Sortie : Saint Illide (15)

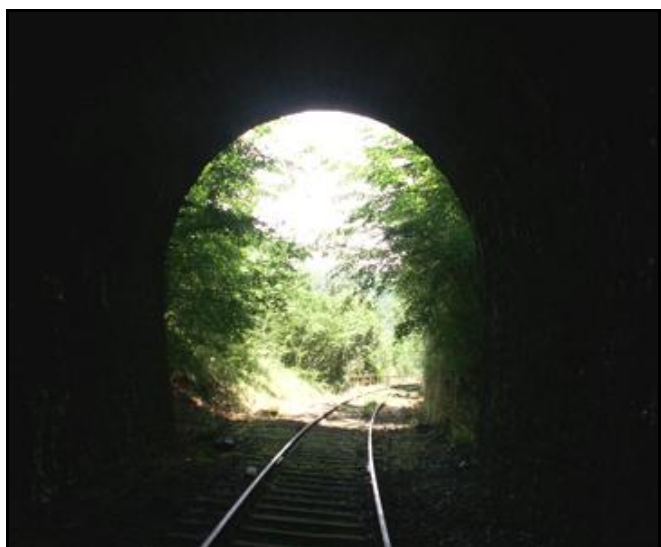
COORDONNEES : Lambert II Etendu  
X : 594,204 X : 594,286  
Y : 2007,281 Y : 2007,127

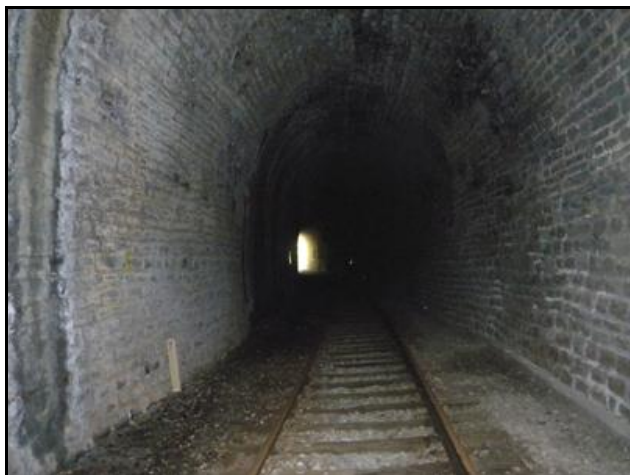
Altitude moyenne : 440 m



### DONNEES TECHNIQUES :

Nature de l'ouvrage : Vrai tunnel de percement  
Longueur : 161 m  
Nombre de voies : 1  
Usage actuel : Déclassé, non déséquipé  
Etat général accès : Pédestre moyen (végétation)  
Etat général galerie : Bon

**COMMENTAIRES :****ICONOGRAPHIE :****ENTREE****SORTIE**



La belle voûte du tunnel du Verdier

---

**Si cette fiche comporte des erreurs ou des oublis, merci de nous le signaler.**

★ ★ ★