



# INVENTAIRE des TUNNELS FERROVIAIRES de FRANCE

[itff@hotmail.fr](mailto:itff@hotmail.fr)

## FICHE TUNNEL

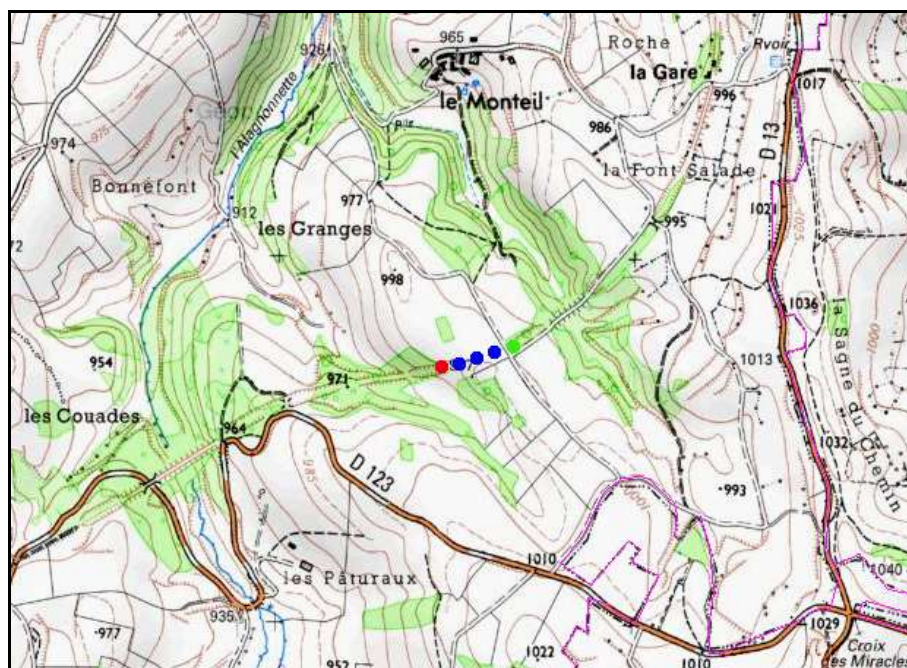
**N° INVENTAIRE :** 15207.1      **NOM :** Tunnel de Rageat (ou de Monteil)

**SECTION de LIGNE :** BEAUMONT (43) > SAINT FLOUR (15)

**COMMUNES :**      **Entrée :** Saint Poncey (15)      **Sortie :** Saint Poncey (15)

**COORDONNEES :**      **X :** 669,677      **X :** 669,481  
Lambert II Etendu      **Y :** 2015,706      **Y :** 2015,642

**Altitude moyenne :** 973 m



### DONNEES TECHNIQUES :

**Nature de l'ouvrage :** Vrai tunnel de percement

**Longueur estimée :** 206 m

**Nombre de voies :** 1

**Usage actuel :** Usage privé, fermé

**Etat général accès :** Chemin carrossable

**Etat général galerie :** Bon

**COMMENTAIRES :**

Tunnel reconverti en fromagerie en service. La tranchée côté sortie est totalement envahie par la végétation. Excepté le premier cliché, tous les autres datent de décembre 2015 et renseignent sur l'humidité de la tranchée et son envahissement par la végétation.

**ICONOGRAPHIE :****ENTREE****SORTIE**





Si cette fiche comporte des erreurs ou des oublis, merci de nous le signaler.

