



INVENTAIRE des TUNNELS FERROVIAIRES de FRANCE

itff@hotmail.fr

FICHE TUNNEL

N° INVENTAIRE : 19276.1 NOM : Tunnel de Sainte Eulalie

SECTION de LIGNE : UZERCHE (19) > SEILHAC (19)

COMMUNES : Entrée : Uzerche (19) Sortie : Uzerche (19)

COORDONNEES : Lambert II Etendu
X : 539,663 X : 539,656
Y : 2048,057 Y : 2047,957

Altitude moyenne : 311 m



DONNEES TECHNIQUES :

Nature de l'ouvrage : Vrai tunnel de percement

Longueur : 100 m

Nombre de voies : 1

Usage actuel : Chemin carrossable

Etat général accès : Chemin carrossable

Etat général galerie : Bon

COMMENTAIRES :

Tunnel creusé parallèlement et légèrement plus haut qu'un autre tunnel routier livrant passage à la D 920.

ICONOGRAPHIE :

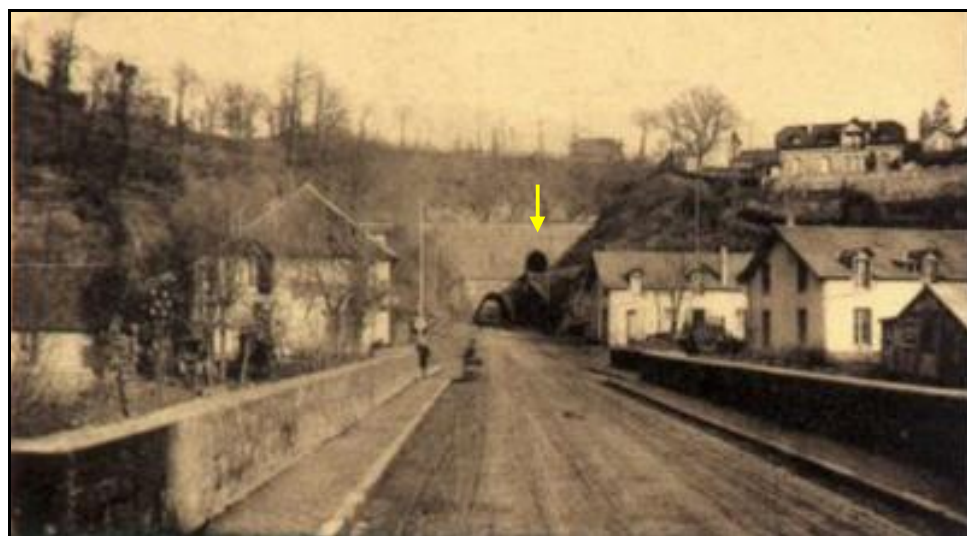
ENTREE



SORTIE



Le tunnel ferroviaire est à droite
En contrebas à gauche, le tunnel parallèle de la D 920



Ci-dessus, flèche jaune, la sortie du tunnel du petit chemin de fer métrique au dessus du tunnel routier de la voie de grande communication qui deviendra plus tard la nationale 20 Paris > Espagne.

Ci-contre, la sortie du tunnel vue depuis l'intérieur



Si cette fiche comporte des erreurs ou des oublis, merci de nous le signaler.