



INVENTAIRE des TUNNELS FERROVIAIRES de FRANCE

itff@hotmail.fr

FICHE TUNNEL

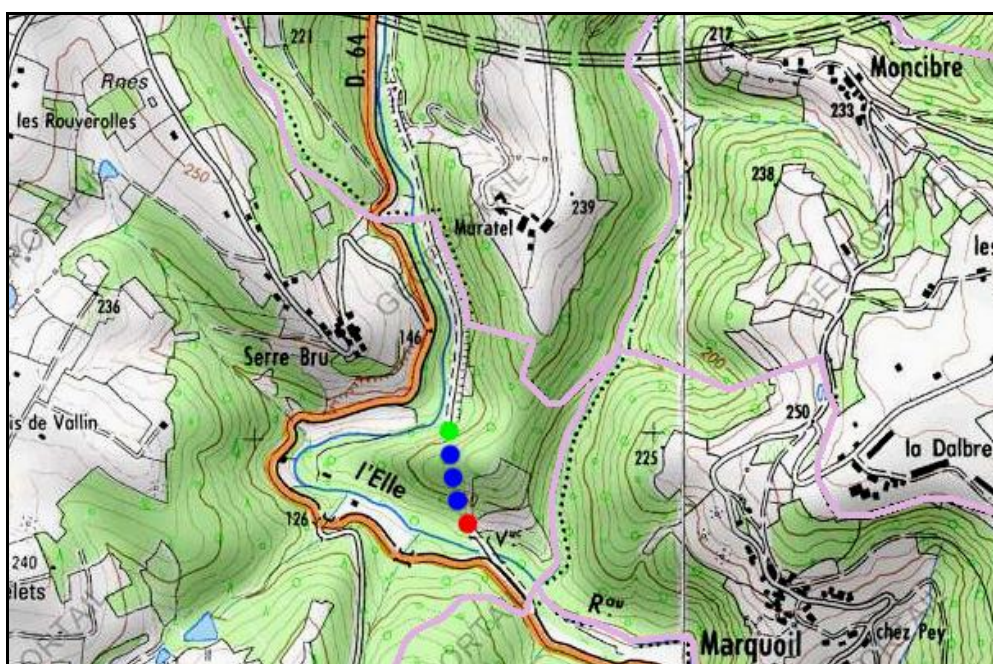
N° INVENTAIRE : 24030.1 NOM : Tunnel de Muratel

SECTION de LIGNE : HAUTEFORT (24) > TERRASSON LAVILLEDIEU (24)

COMMUNES : Entrée : Beauregard de terrasson (24) Sortie : Beauregard de Terrasson (24)

COORDONNEES : Lambert II Etendu
X : 514,470 X : 514,514
Y : 2017,963 Y : 2017,744

Altitude moyenne : 122 m

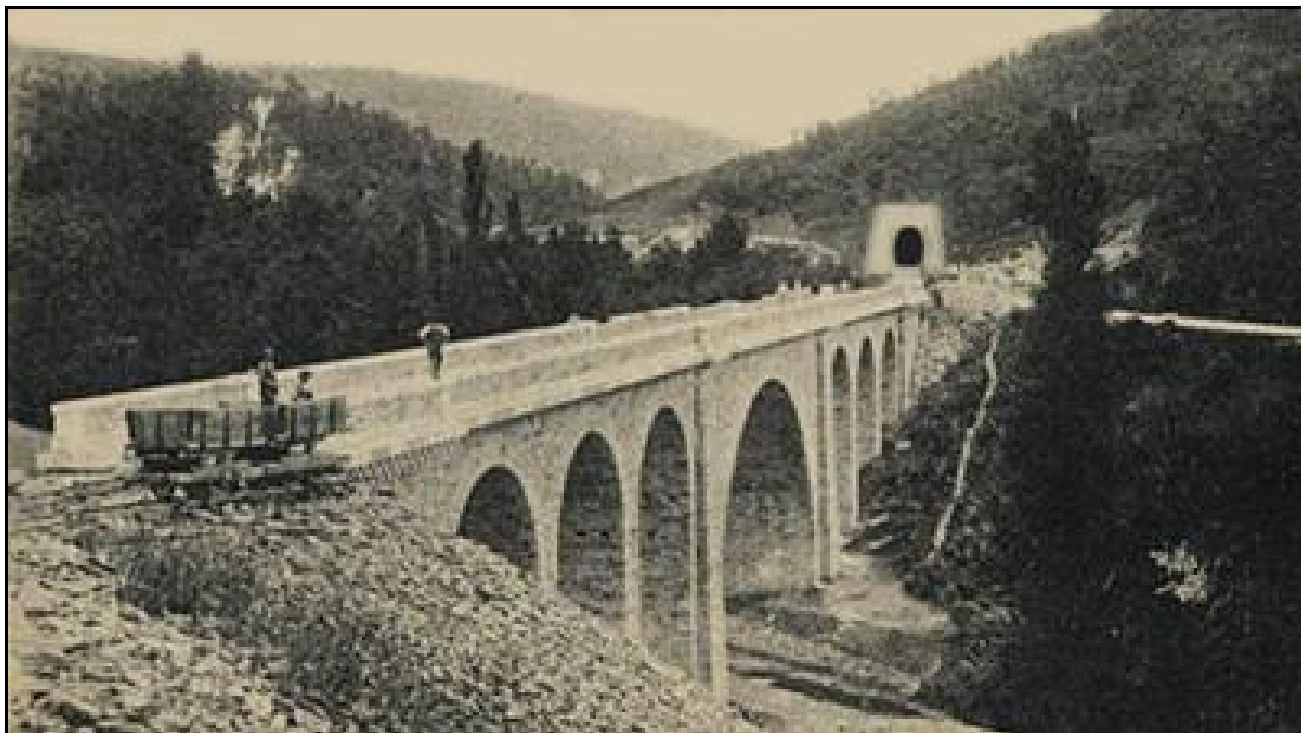


DONNEES TECHNIQUES :

Nature de l'ouvrage : Vrai tunnel de percement
Longueur estimée : 224 m
Nombre de voies : 1
Usage actuel : Chemin carrossable
Etat général accès : Chemin carrossable
Etat général galerie : Bon

COMMENTAIRES :

Aussi appelé tunnel de Serre Bru, ce souterrain soulève un cas intéressant et amusant. En effet, il existe à ce jour une photo ancienne montrant sa sortie en construction ainsi que le viaduc qui lui fait suite.



Or, il s'avère que cette photo résulte de la retouche d'une carte postale ancienne qui, elle, montre bien le même viaduc photographié au même instant (les personnages en font foi), mais le tunnel opposé à celui de Muratel, c'est-à-dire l'entrée de la galerie de Marquoil, situé au sud du viaduc, et non au nord comme le tunnel de Muratel.



Dans quelle optique cette retouche a-t-elle été faite ? Nous l'ignorons. Toujours est-il que c'est un cas suffisamment rare pour être signalé.



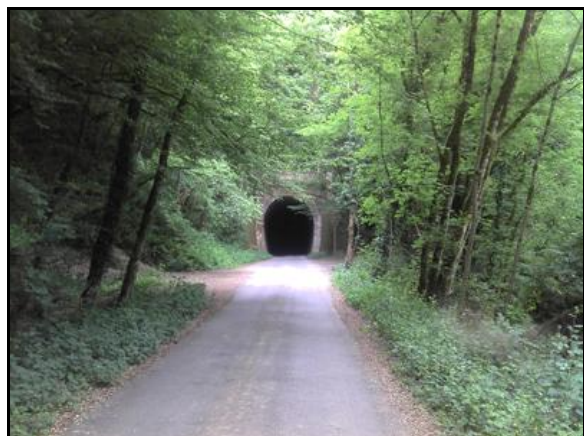
La même photo prise 120 ans plus tard laisse tout juste entrevoir le viaduc
Quant à la tranchée couverte de Marquoil, bien trop loin et noyée elle aussi dans la forêt,
elle ne peut plus être visible, la végétation a repris ses droits

ICONOGRAPHIE :

ENTREE

SORTIE





La sortie du tunnel au bout du viaduc





Ci-dessus et ci-dessous, détail des frontons d'entrée et de sortie du tunnel



Si cette fiche comporte des erreurs ou des oublis, merci de nous le signaler.

★ ★ ★