



# INVENTAIRE des TUNNELS FERROVIAIRES de FRANCE

[itff@hotmail.fr](mailto:itff@hotmail.fr)

## FICHE TUNNEL

N° INVENTAIRE : **25321.4** NOM : Tunnel du Col des Roches

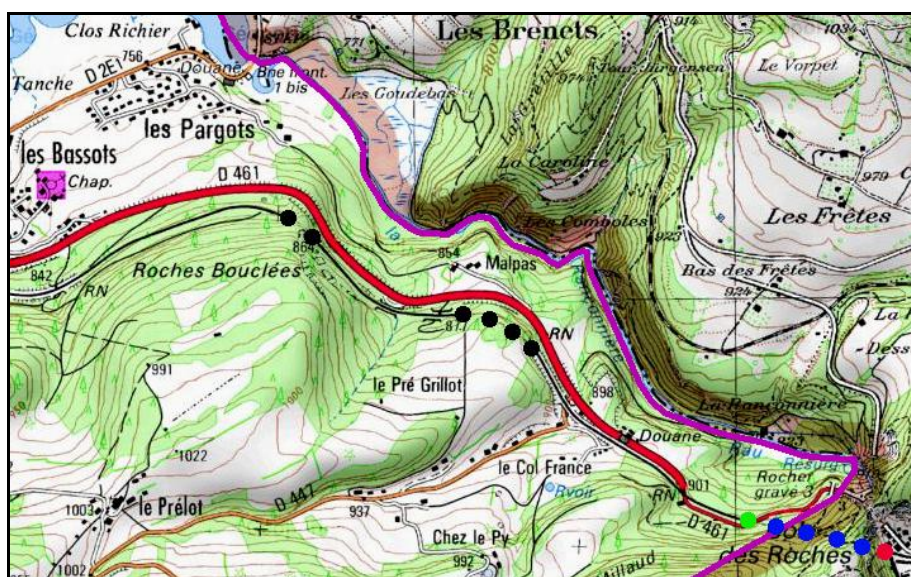


SECTION de LIGNE : MORTEAU (25) > SUISSE

COMMUNES : Entrée : Villers le Lac (25) Sortie : Suisse

COORDONNEES : Lambert II Etendu  
X : 932,528  
Y : 2237,113

Altitude moyenne : 903 m



Les points noirs indiquent, de gauche à droite, les tunnels voisins de L'Essart, n° 25321.2, et du Malpas, 25321.3

### DONNEES TECHNIQUES :

Nature de l'ouvrage : Vrai tunnel de percement  
Longueur : 430 m  
Nombre de voies : 1  
Usage actuel : En service (accès dangereux)  
Etat général accès : Ligne en service (accès dangereux)  
Etat général galerie : Bon

**COMMENTAIRES :**

Tunnel international franco-suisse, dont une longueur de 104 m en France.

**ICONOGRAPHIE :****ENTREE****SORTIE****EN SUISSE**

Ci-dessus et ci-dessous, quatre vues de l'entrée  
A noter sur la photo de droite ci-dessus, que la route qui passe au-dessus de l'entrée,  
n'avait pas encore été élargie





L'entrée vue de l'intérieur

---

**Si cette fiche comporte des erreurs ou des oublis, merci de nous le signaler.**

★ ★ ★