



INVENTAIRE des TUNNELS FERROVIAIRES de FRANCE

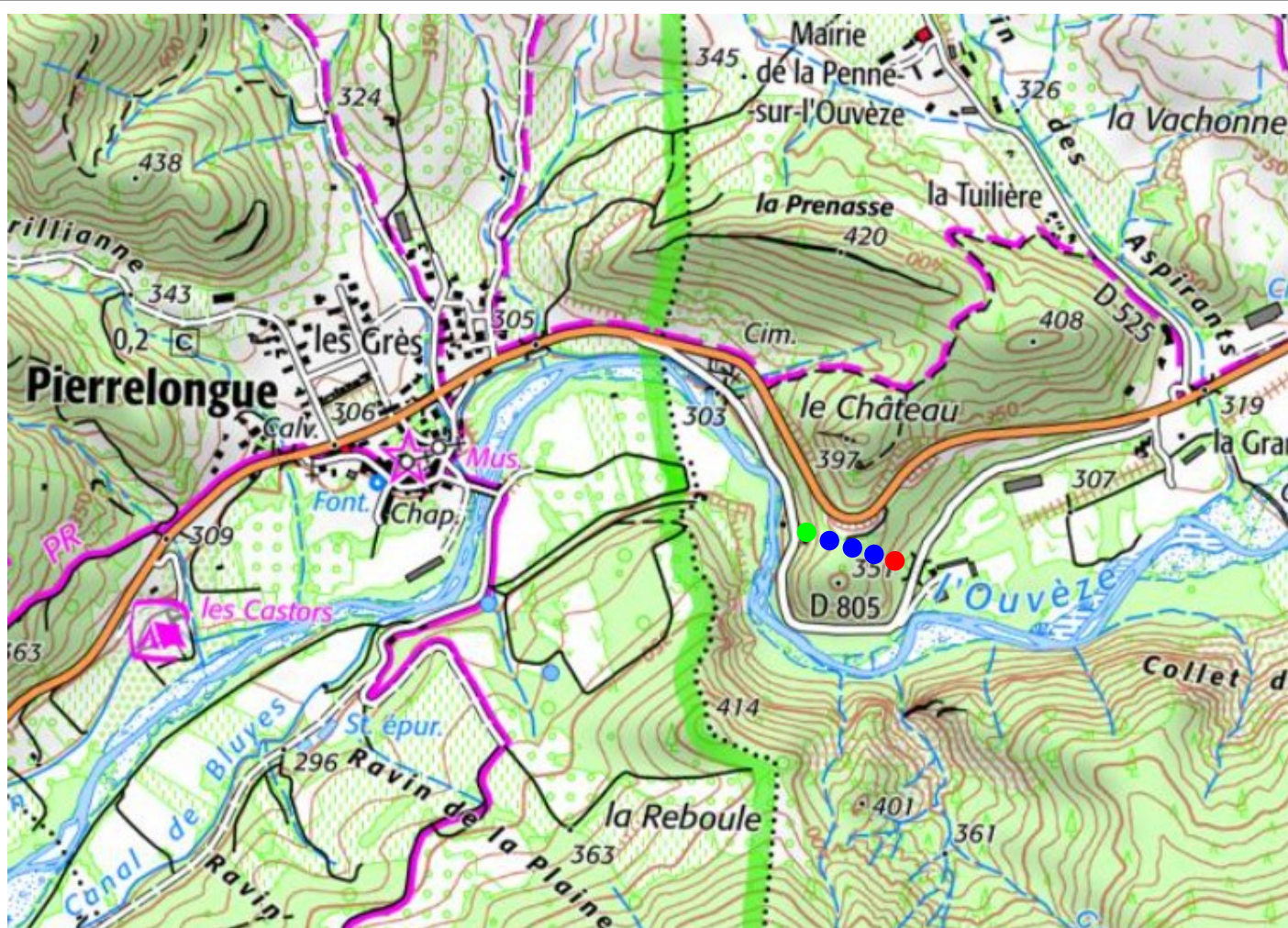
www.tunnels-ferroviaires.org – itff@hotmail.fr

N° INVENTAIRE : 26229.1 NOM : Tunnel de la Penne

Ligne : Orange (84) ► Buis-les-Baronnies (26)

	ENTRÉE	SORTIE
Communes :	La Penne-sur-l'Ouvèze (26)	La Penne-sur-l'Ouvèze (26)
Coordonnées :	44.244201 5.225767	44.243784 5.227598

Altitude moyenne : 305 m



DONNÉES TECHNIQUES :

Nature de l'ouvrage :	Tunnel percé
Construction :	1905 - 1906
Longueur :	150 m
Nombre de voies :	1
Usage actuel :	Voie verte
État général accès :	Route (entrée) / Pédestre bon (sortie)
État général galerie :	Bon

COMMENTAIRES :

Historique

Parfois appelé tunnel de Pierrelongue, l'ouvrage est construit pour livrer le passage à la ligne à voie métrique d'Orange à Buis-les-Baronnies. Ouverte le 10 mai 1907, la ligne est fermée le 13 décembre 1952. Elle est déclassée le 12 novembre 1954 et déferrée en 1955.

Le tunnel est racheté en 1955 aux enchères par un viticulteur (Maison Pierre Amadiou) pour y élever ses vins. Le tunnel est alors fermé à ses deux extrémités, l'accès se faisant par l'entrée. Il est abandonné en 2000 en raison des contraintes logistiques.

En 2022, les travaux d'aménagement d'une voie verte franchissant le tunnel débutent. Ils s'achèvent en 2023 et la voie verte est inaugurée en 2024.

Construction du tunnel

Une collection très intéressante de photos anciennes permet de retracer la construction du tunnel au cours des années 1905-1906.

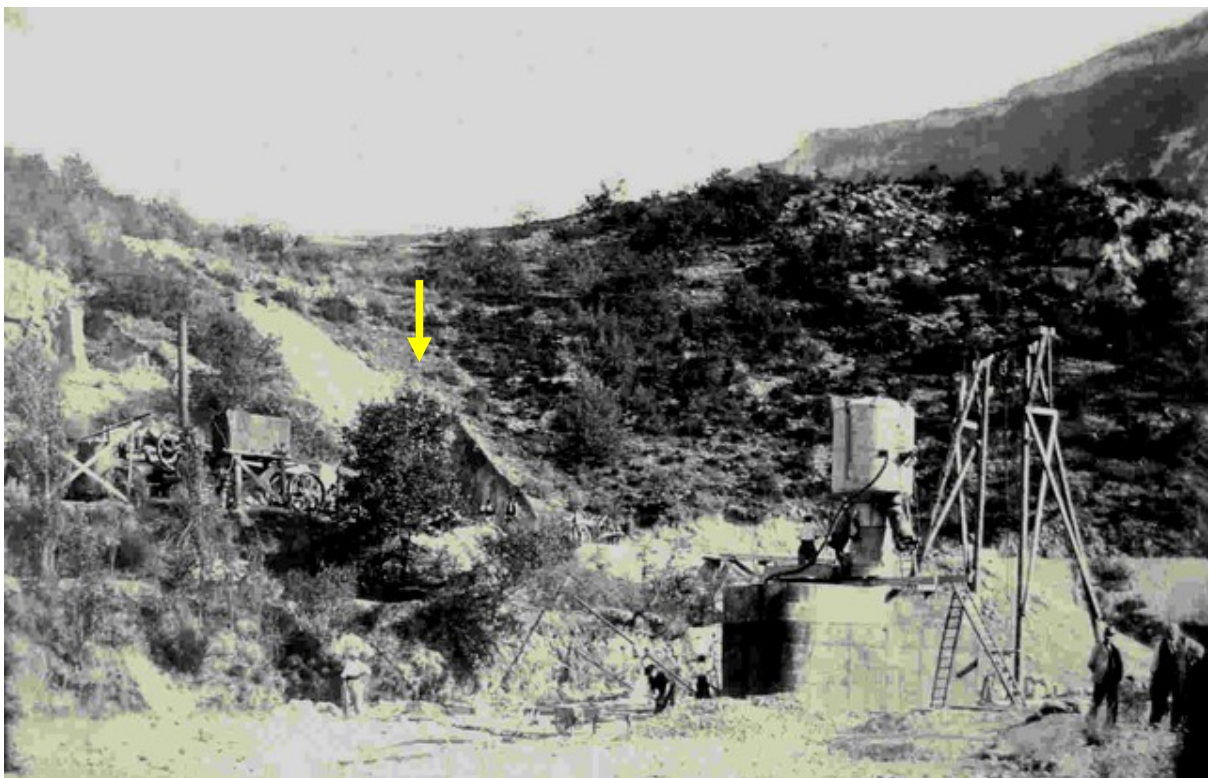


Début de la fouille d'entrée du tunnel.

Noter que tous le travail est entièrement manuel, avec pioches, pelles et brouettes



Début de construction de la culée Est du pont sur l'Ouvère qui précède le tunnel.
A l'arrière-plan, la fouille d'entrée du tunnel en cours de déblaiement.



Construction du pont sur l'Ouvère, l'entrée du tunnel étant caché par un arbre (flèche jaune).



Ci-dessus, nous apercevons le poste d'air comprimé et d'aéragé pour les fondations de la culée Ouest du pont qui doit enjamber l'Ouvèze, juste avant le tunnel.

L'usage de ce type de matériel prouve que la fouille de fondation est particulièrement profonde, probablement pour protéger l'ouvrage des violentes crues dont l'Ouvèze est régulièrement coutumière.



Les ouvriers devant l'entrée de la galerie de reconnaissance du tunnel



Les deux photos précédentes montrent un stade plus avancé de la galerie de reconnaissance dont le radier a été abaissé. On notera aussi le fait que les brouettes sont remplacées par un wagonnet sur rails.



Les piédroits de la galerie de reconnaissance ont été abattus pour créer l'arrondi de la voûte. Elle aussitôt mise en sécurité par construction de sa maçonnerie ainsi que le début des piédroits.



Pendant ce temps et parallèlement au tunnel (dont le fronton d'entrée est inachevé), le pont sur l'Ouvèze prend forme. Les premiers éléments du tablier sont posés à l'aide d'un pont roulant en bois ;



Des ouvriers posent devant l'entrée du tunnel dont la voûte est terminée mais le radier n'est pas encore abaissé à son niveau définitif. L'homme marqué d'une croix est l'ingénieur Lazare (photo de droite) chargé de la construction du pont et du tunnel.

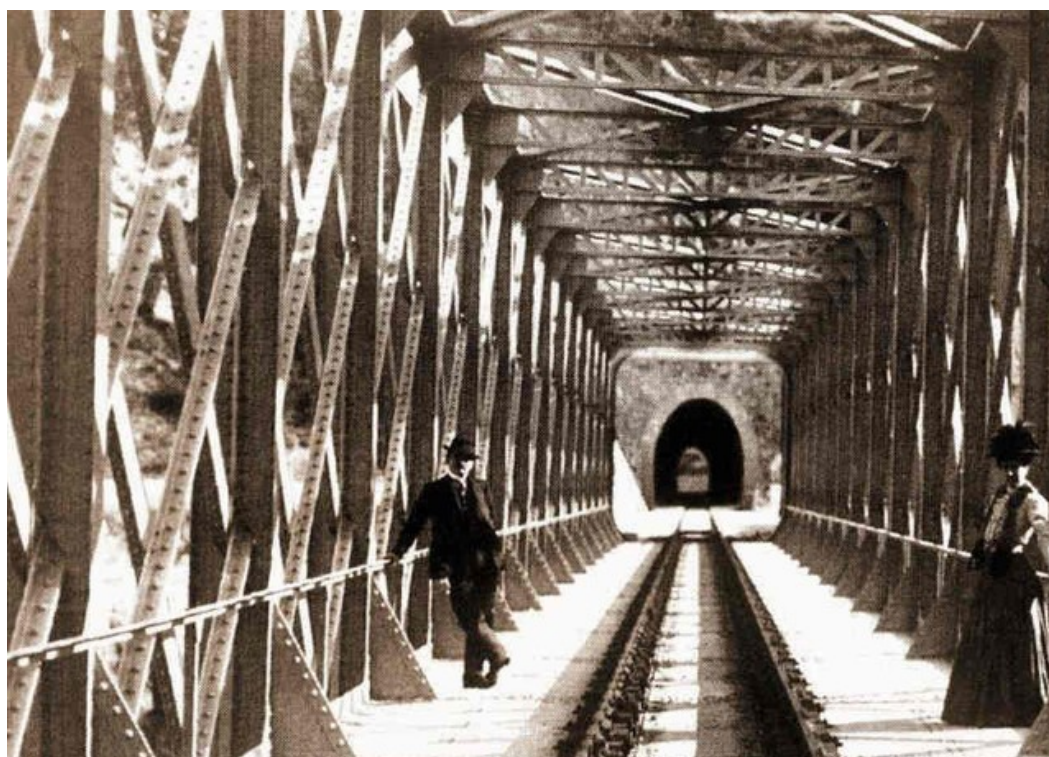


Le pont en fin de construction, avec en arrière plan l'entrée du tunnel.



Du côté de la sortie du tunnel, un pont routier enjambe la future voie ferrée.





Photos précédentes, le pont et l'entrée du tunnel juste après mise en service de la ligne

ICONOGRAPHIE :

ENTRÉE



L'entrée du tunnel à l'abandon, avant son réaménagement



L'entrée du tunnel à l'abandon, avant son réaménagement



L'entrée du tunnel lorsqu'il était utilisé en cave vinicole



L'entrée du tunnel lorsqu'il était utilisé en cave vinicole



L'entrée du tunnel réaménagé avec la passerelle himalayenne qui le précède (2024)



L'entrée du tunnel réaménagé, la gare réhabilitée et les rails mis en valeur (2024)

SORTIE



La sortie murée à peine visible derrière la végétation



La sortie du tunnel murée, avant son réaménagement



La sortie du tunnel après son aménagement pour la construction d'une voie verte (2024)

INTÉRIEUR



Ci-dessus et ci-dessous, les fûts de stockage du vin, abandonnés dans la galerie.



Si cette fiche comporte des erreurs ou des oublis, merci de nous le signaler.
Envoyez-nous vos photographies et documents pour la compléter.

Cette fiche est publiée par l'association **Chemins à Fer** selon la licence **CC BY-NC-ND 4.0**.

Mise à jour : 26/10/2025