



INVENTAIRE des TUNNELS FERROVIAIRES de FRANCE

itff@hotmail.fr

FICHE TUNNEL

N° INVENTAIRE : 30010.1 NOM : Tunnel d'Anduze

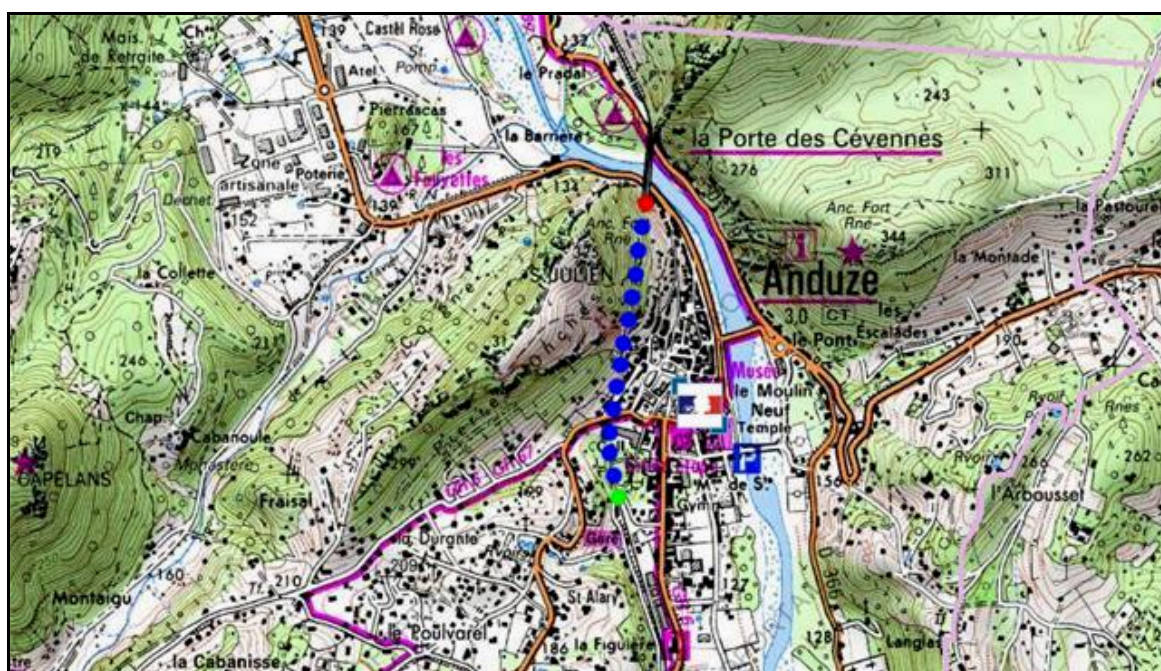


SECTION de LIGNE : LEZAN (30) > SAINT JEAN DU GARD (30)

COMMUNES : Entrée : Anduze (30) Sortie : Anduze (30)

COORDONNEES : Lambert II Etendu
X : 732,111 X : 732,169
Y : 1895,863 Y : 1896,690

Altitude moyenne : 132 m



DONNEES TECHNIQUES :

Nature de l'ouvrage : Vrai tunnel de percement
Longueur : 833 m
Nombre de voies : 1
Usage actuel : En service (accès dangereux)
Etat général accès : Ligne en service (accès dangereux)
Etat général galerie : Bon

COMMENTAIRES :

Tunnel en service saisonnier sur la ligne du train touristique d'Anduze.

Au départ de la gare d'Anduze (entrée), ce tunnel débute par une tranchée couverte de 200 m environ qui passe sous le parc des Cordeliers. Tranchée qui est ensuite suivie du tunnel de percement proprement dit qui traverse l'extrémité du chaînon calcaire de Saint Julien.

ICONOGRAPHIE :

ENTREE

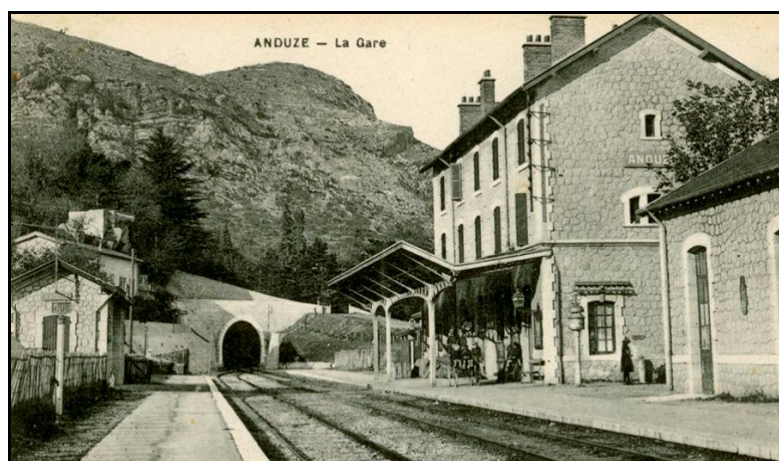


SORTIE

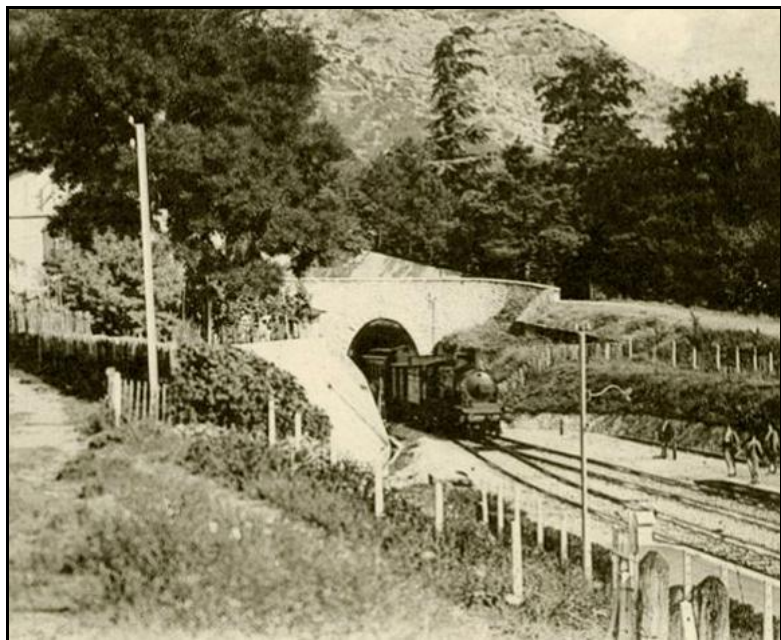




La construction du tunnel d'Anduze :
A gauche, la préparation de la tranchée couverte des Cordeliers
A droite, l'amorce du tunnel proprement dit



Ci-contre et ci-dessous, la gare d'Anduze et l'entrée du tunnel, du temps où la ligne était encore en service



Si cette fiche comporte des erreurs ou des oublis, merci de nous le signaler.

★ ★ ★