



INVENTAIRE des TUNNELS FERROVIAIRES de FRANCE

itff@hotmail.fr

FICHE TUNNEL

N° INVENTAIRE : 30227.4 NOM : Galerie du Moulinet

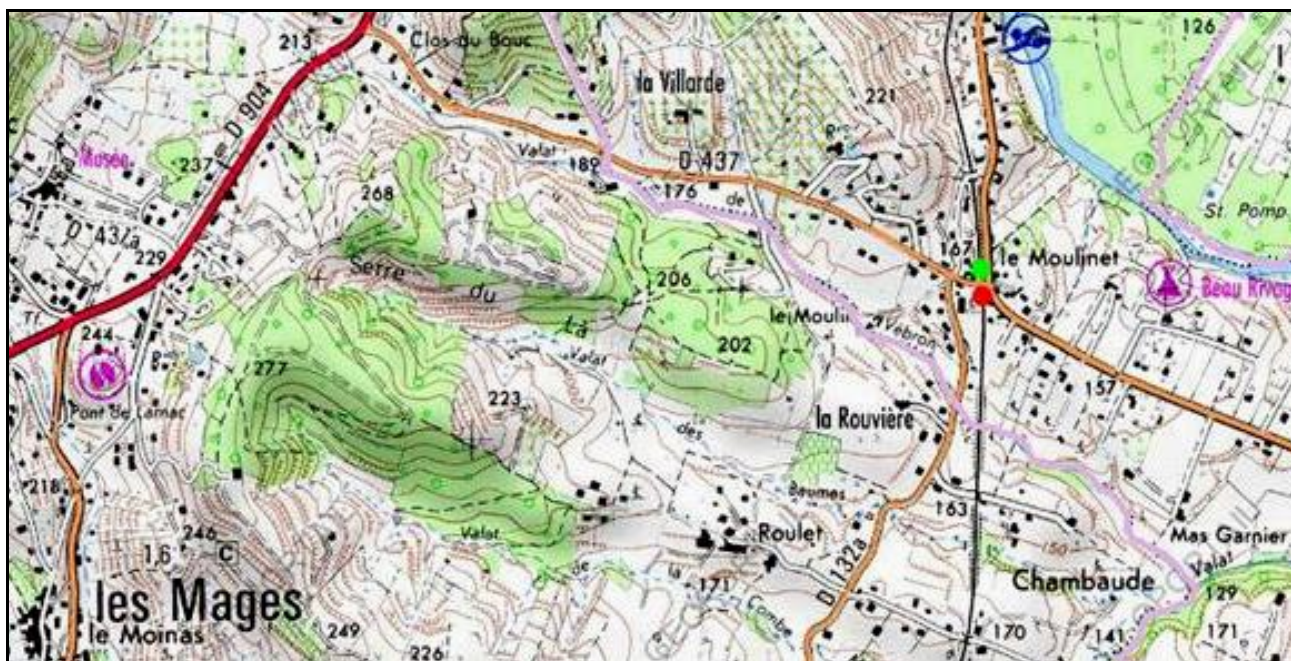


SECTION de LIGNE : ROBIAC (30) > SAINT JULIEN DE CASSAGNAS (30)

COMMUNES : Entrée : Saint Ambroix (30) Sortie : Saint Ambroix (30)

COORDONNEES : Lambert II Etendu
X : 748,710 X : 748,715
Y : 1916,995 Y : 1916,953

Altitude moyenne : 150 m



DONNEES TECHNIQUES :

Nature de l'ouvrage : **Faux tunnel**
Longueur : 32 m
Nombre de voies : 2 (1)
Usage actuel : **En service (accès dangereux)**
Etat général accès : **Ligne en service (accès dangereux)**
Etat général galerie : **Bon**

COMMENTAIRES :

Faux tunnel construit pour rendre de l'espace aux habitants du hameau du Moulinet.

ICONOGRAPHIE :**ENTREE****SORTIE**

Si cette fiche comporte des erreurs ou des oublis, merci de nous le signaler.

★ ★ ★