



INVENTAIRE des TUNNELS FERROVIAIRES de FRANCE

itff@hotmail.fr

FICHE TUNNEL

N° INVENTAIRE : 30239.1 NOM : Tunnel des Machères

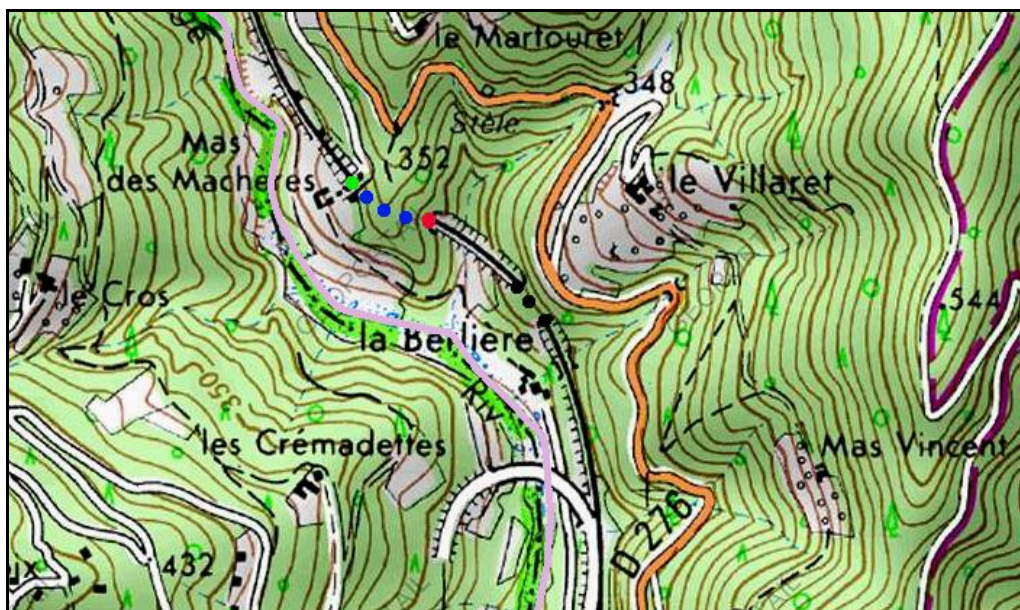


SECTION de LIGNE : CHAMBORIGAUD (30) > SAINTE CECILE D'ANDORGE (30)

COMMUNES : Entrée : Sainte Cécile d'Andorge (30) Sortie : Sainte Cécile d'Andorge (30)

COORDONNEES : Lambert II Etendu
X : 730,689 X : 730,803
Y : 1919,350 Y : 1919,300

Altitude moyenne : 300 m



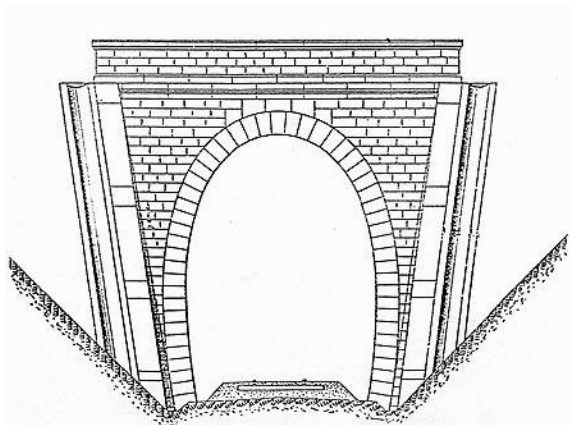
Les points noirs indiquent la tranchée couverte de la Berlière, n° 30239.2

DONNEES TECHNIQUES :

Nature de l'ouvrage : Vrai tunnel de percement
Longueur : 126 m
Nombre de voies : 1
Usage actuel : En service (accès dangereux)
Etat général accès : Ligne en service (accès dangereux)
Etat général galerie : Bon

COMMENTAIRES :**ICONOGRAPHIE :****ENTREE****SORTIE**

Une photo actuelle disponible pour l'instant.
Il ne tient qu'à vous...



Quelqu'un a pris mon derrière. Qui prendra mon visage ?

Si cette fiche comporte des erreurs ou des oublis, merci de nous le signaler.

★ ★ ★