

INVENTAIRE TUNNELS

FICHE TUNNEL

N° INVENTAIRE : **33063.1** NOM : Galerie de la Cimenterie

SECTION de LIGNE : Embranchement particulier de la cimenterie Poliet et Chausson

COMMUNES :

Entrée :
Bordeaux (33)

Sortie :
Bordeaux (33)

COORDONNEES :
Lambert II Etendu

X : 372,827

X : 372,844

Y : 1989,200

Y : 1989,221

Altitude moyenne : 10 m



DONNEES TECHNIQUES :

Nature de l'ouvrage : Saut de mouton

Longueur estimée : 27 m

Nombre de voies : 1

Usage actuel : Abandonné

Etat général accès : Route

Etat général galerie : Bon

COMMENTAIRES :

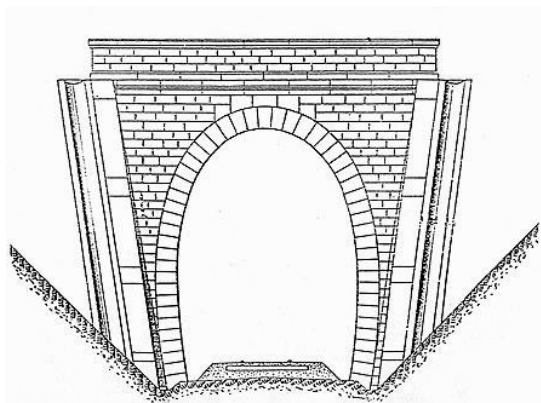
Galerie qui permettait à l'embranchement particulier de la cimenterie Poliet et Chausson de Lormont de passer sous la ligne qui desservait les docks marchandises et la zone portuaire de Bordeaux.

ICONOGRAPHIE :

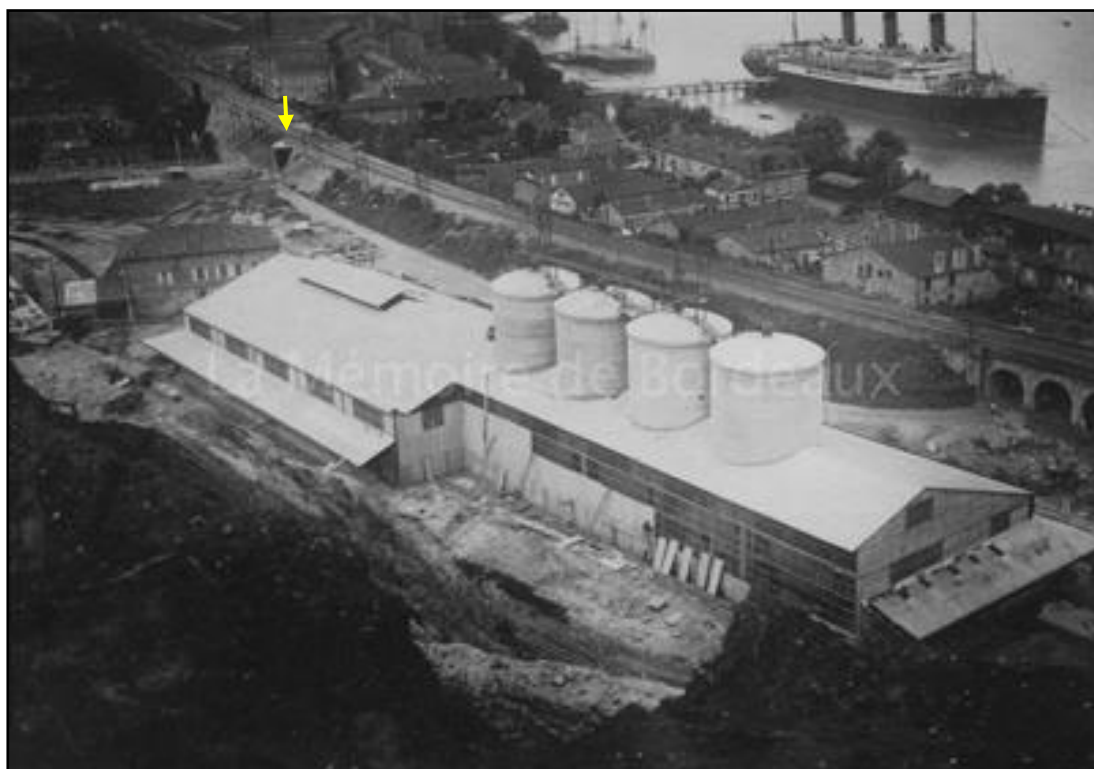
ENTREE

SORTIE

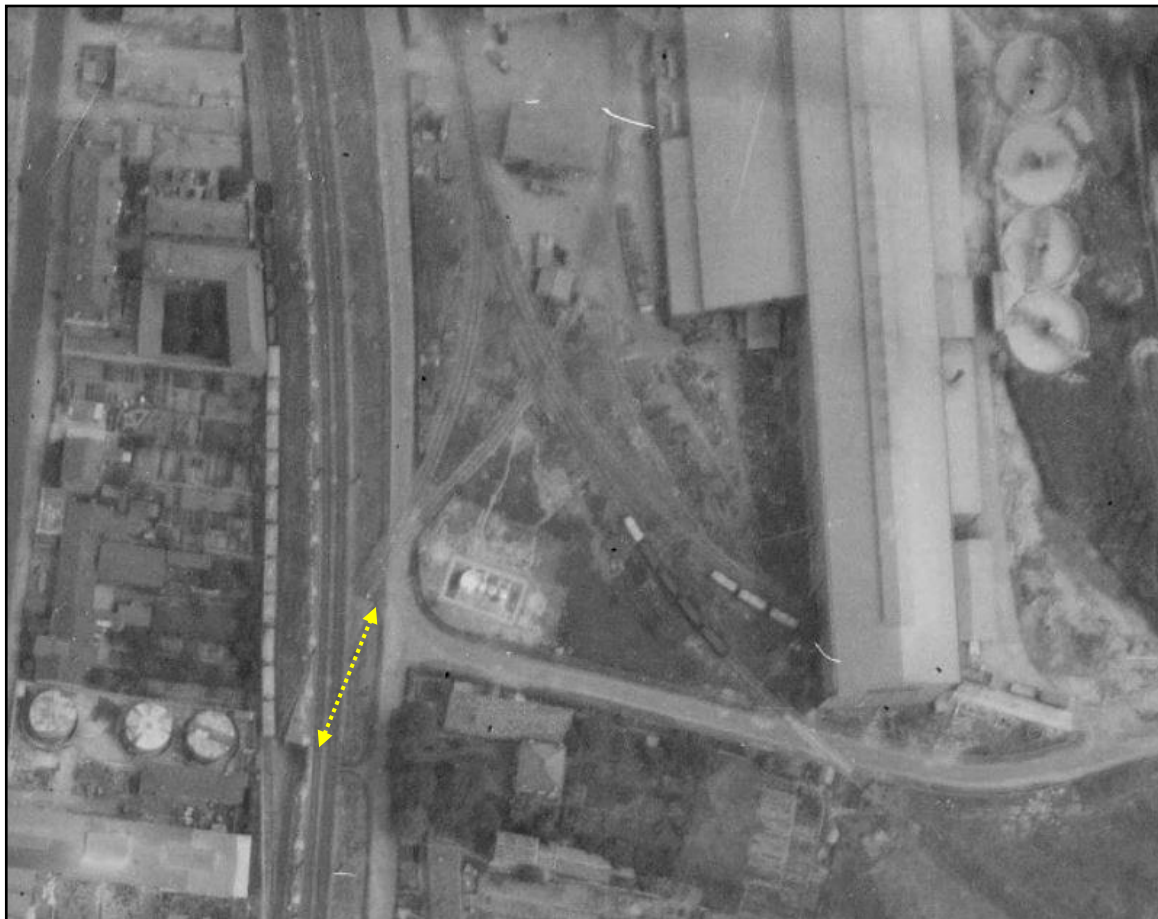
Une photo actuelle disponible pour l'instant.
Il ne tient qu'à vous...



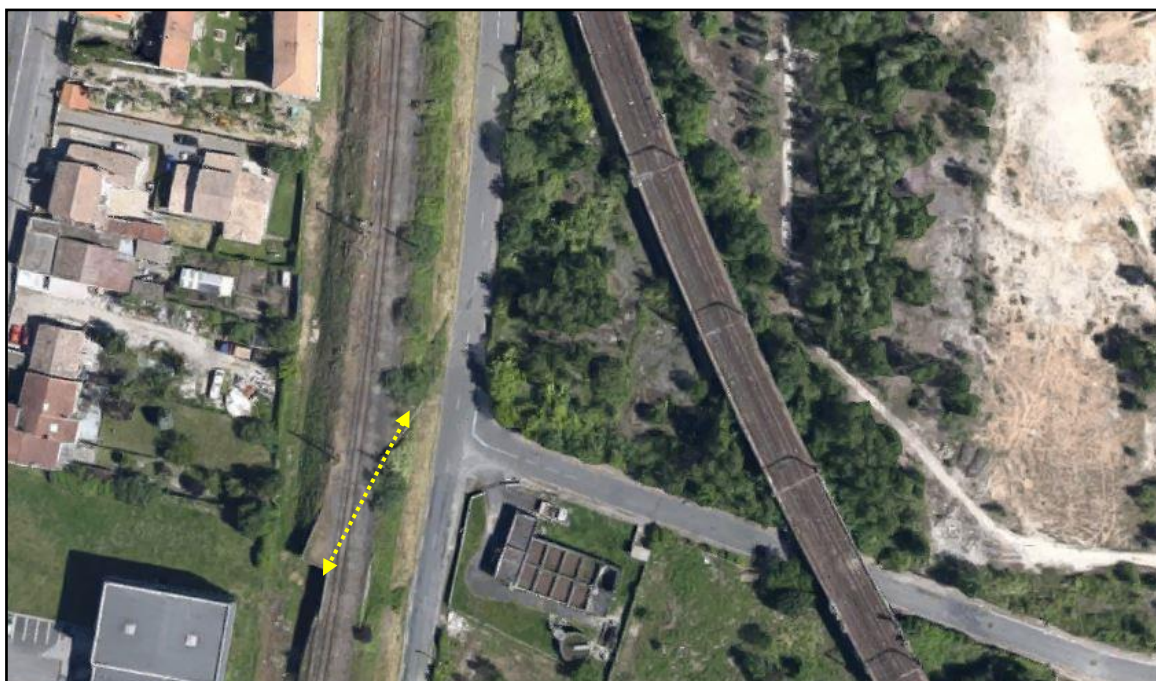
Quelqu'un a pris mon derrière. Qui prendra mon visage ?



Vue de la cimenterie aujourd'hui disparue
et du saut de mouton dont on voit la sortie côté usine (flèche jaune)



Ci-dessus et ci-dessous, deux photos aériennes montrant la galerie
Celle-ci-dessus prise en 1950 et celle-ci-dessous, actuelle



Si cette fiche comporte des erreurs ou des oublis, merci de nous le signaler.

★ ★ ★

Mise à jour de la fiche : 23/08/2023