



INVENTAIRE des TUNNELS FERROVIAIRES de FRANCE

itff@hotmail.fr

FICHE TUNNEL

N° INVENTAIRE : 34250.1 **NOM :** Tunnel de la Mouline

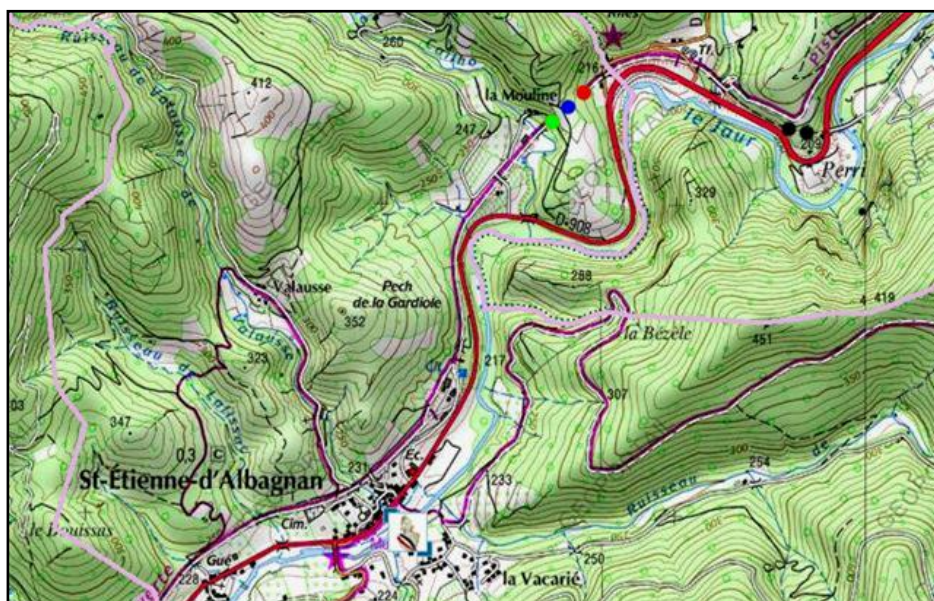
SECTION de LIGNE : CASTRES (81) > CAMP ESPRIT (34)

COMMUNES : **Entrée :** Saint Etienne d'Albagnan (34) **Sortie :** Saint Etienne d'Albagnan (34)

COORDONNEES : **Lambert II Etendu**

X :	642,638	X :	642,764
Y :	1838,042	Y :	1838,142

Altitude moyenne : 216 m



Les points noirs indiquent le tunnel voisin de Perri, n° 34291.1

DONNEES TECHNIQUES :

Nature de l'ouvrage : Vrai tunnel de percement

Longueur : 143 m

Nombre de voies : 1

Usage actuel : Aménagé randonnée

Etat général accès : Pédestre bon (Voie Verte)

Etat général galerie : Bon

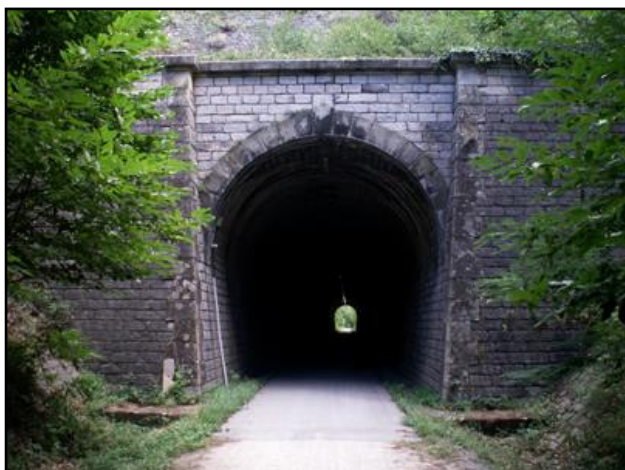
COMMENTAIRES :

L'ancienne ligne de chemin de fer Castres > Bédarieux a été aménagée en Voie Verte de randonnée dans sa section Saint Amans Soubert (Tarn) > Mons la Trivalle (Hérault).

Aussi appelé tunnel de Gaillergues, le tunnel de la Mouline fait partie des souterrains empruntés par cette voie verte. Sa galerie éclairée est en particulièrement bon état.

ICONOGRAPHIE :

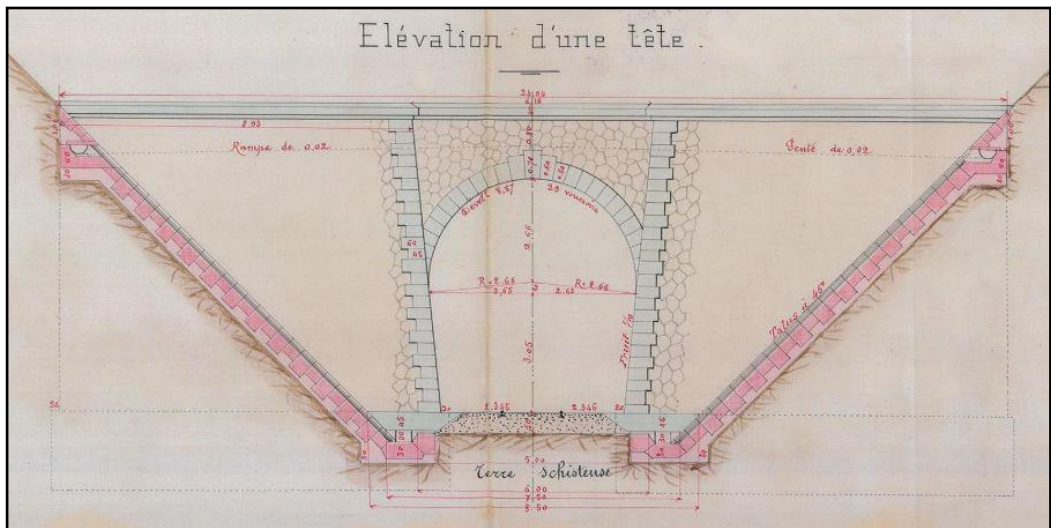
ENTREE



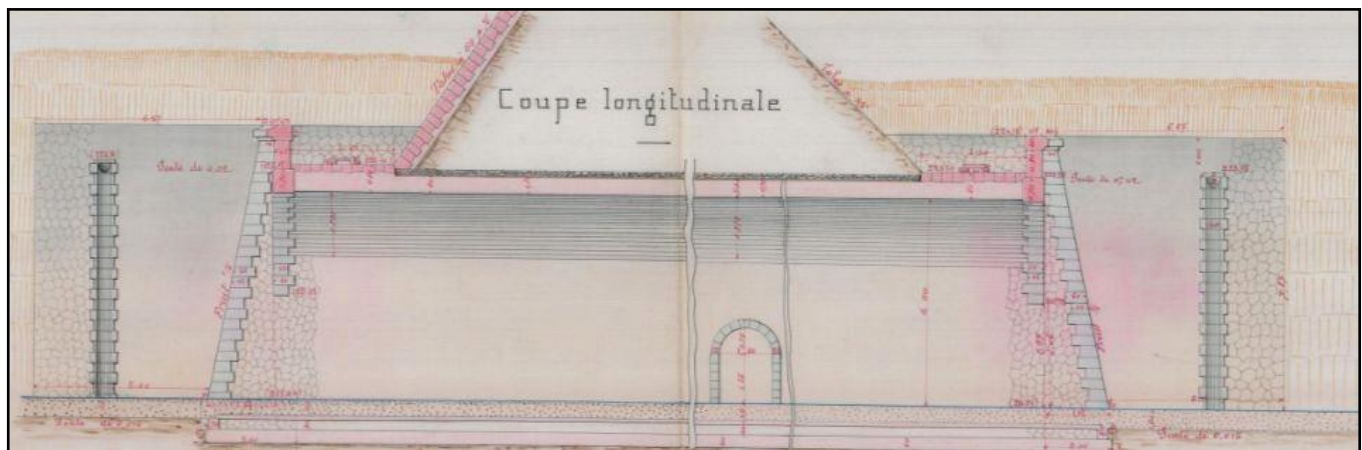
SORTIE



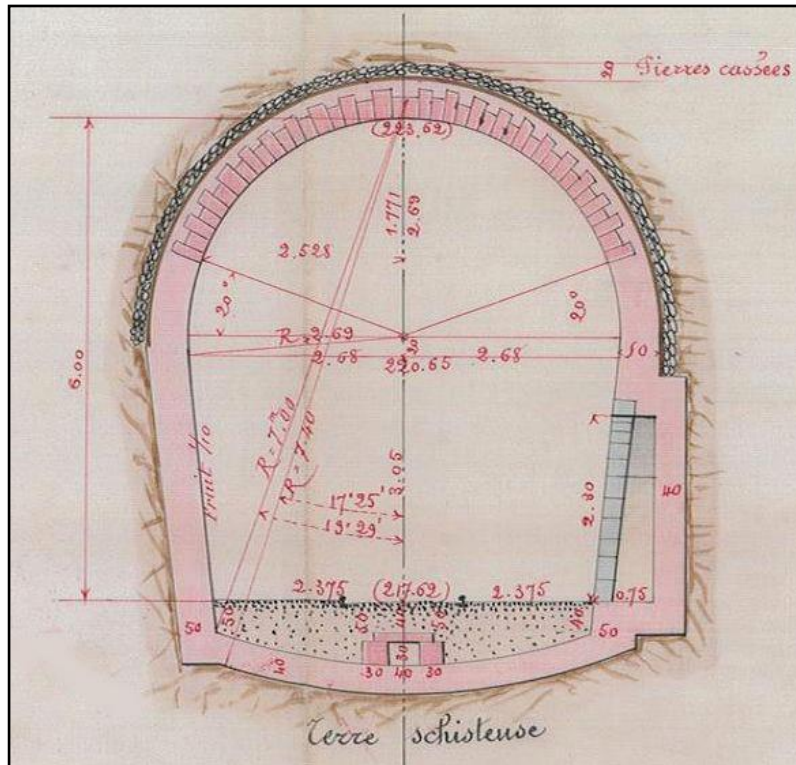
30/01/2015



Plan des têtes du tunnel construites à l'identique



Coupe en long du tunnel de la Mouline



Coupe transversale de la galerie à hauteur d'une niche (à droite)

Si cette fiche comporte des erreurs ou des oublis, merci de nous le signaler.

★ ★ ★

Mise à jour de la fiche : 18/08/2023