



INVENTAIRE des TUNNELS FERROVIAIRES de FRANCE

itff@hotmail.fr

FICHE TUNNEL

N° INVENTAIRE : 39367.8 NOM : Tunnel du Châlet

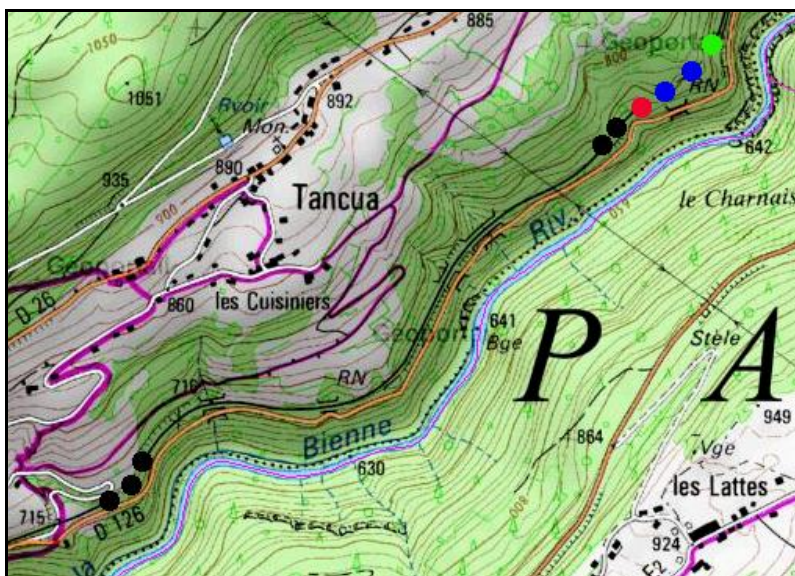


SECTION de LIGNE : MOREZ (39) > SAINT CLAUDE (39)

COMMUNES : Entrée : Morbier (39) Sortie : Morbier (39)

COORDONNEES : Lambert II Etendu
X : 880,327 X : 880,144
Y : 2176,026 Y : 2175,853

Altitude moyenne : 723 m



Les points noirs indiquent, de droite à gauche, les tunnels voisins de Tancua, n° 39367.9 et des Aplanets, n° 39367.10

DONNEES TECHNIQUES :

Nature de l'ouvrage : Vrai tunnel de percement
Longueur : 249 m
Nombre de voies : 1
Usage actuel : En service (accès dangereux)
Etat général accès : Ligne en service (accès dangereux)
Etat général galerie : Bon

COMMENTAIRES :**ICONOGRAPHIE :****ENTREE****SORTIE**

Si cette fiche comporte des erreurs ou des oublis, merci de nous le signaler.