



INVENTAIRE des TUNNELS FERROVIAIRES de FRANCE

itff@hotmail.fr

FICHE TUNNEL

N° INVENTAIRE : **43192.4** NOM : Tunnel du Fau



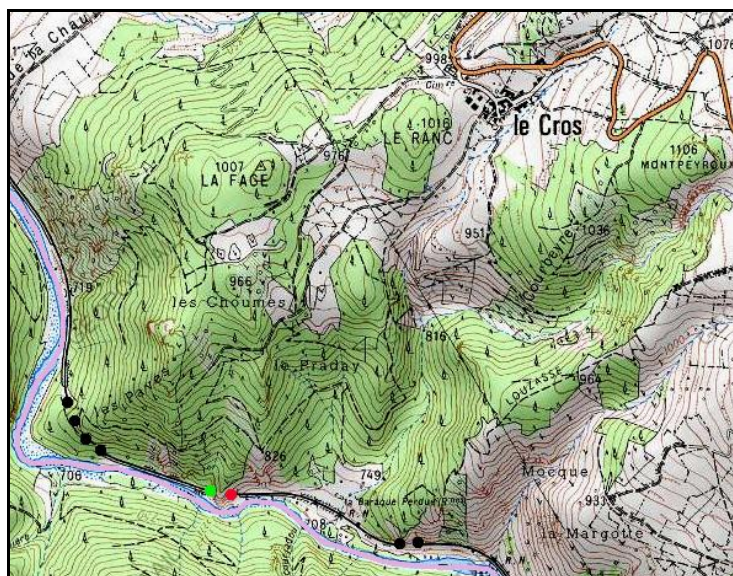
SECTION de LIGNE : **BACONNET (43) > LANGOGNE (48)**

COMMUNES : **Entrée : Saint Haon (43)** **Sortie : Saint Haon (43)**

COORDONNEES : Lambert II Etendu

X :	709,792	X :	709,871
Y :	1985,427	Y :	1985,419

Altitude moyenne : **726 m**



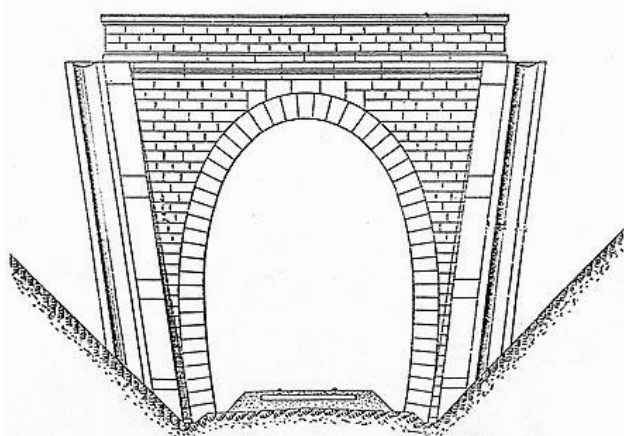
Les points noirs indiquent, de gauche à droite, les tunnels voisins de La Salette, n° 43192.3 et Saint Christophe, n° 43192.5

DONNEES TECHNIQUES :

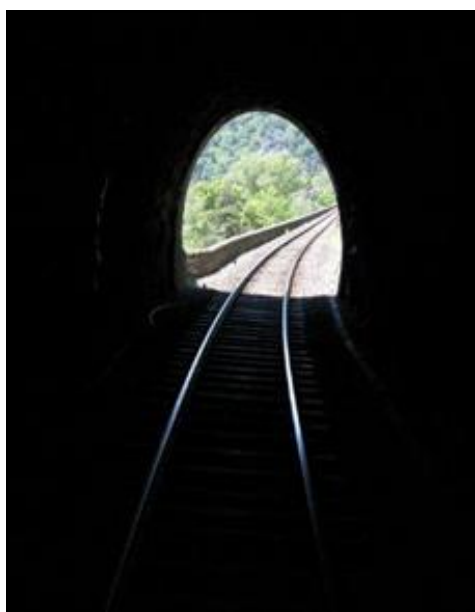
Nature de l'ouvrage :	Vrai tunnel de percement
Longueur :	79 m
Nombre de voies :	1
Usage actuel :	En service (accès dangereux)
Etat général accès :	Ligne en service (accès dangereux)
Etat général galerie :	Bon

COMMENTAIRES :**ICONOGRAPHIE :****ENTREE****SORTIE**

Une photo actuelle disponible pour l'instant.
Il ne tient qu'à vous...



Quelqu'un a pris mon derrière. Qui prendra mon visage ?



Si cette fiche comporte des erreurs ou des oublis, merci de nous le signaler.