



INVENTAIRE des TUNNELS FERROVIAIRES de FRANCE

itff@hotmail.fr

FICHE TUNNEL

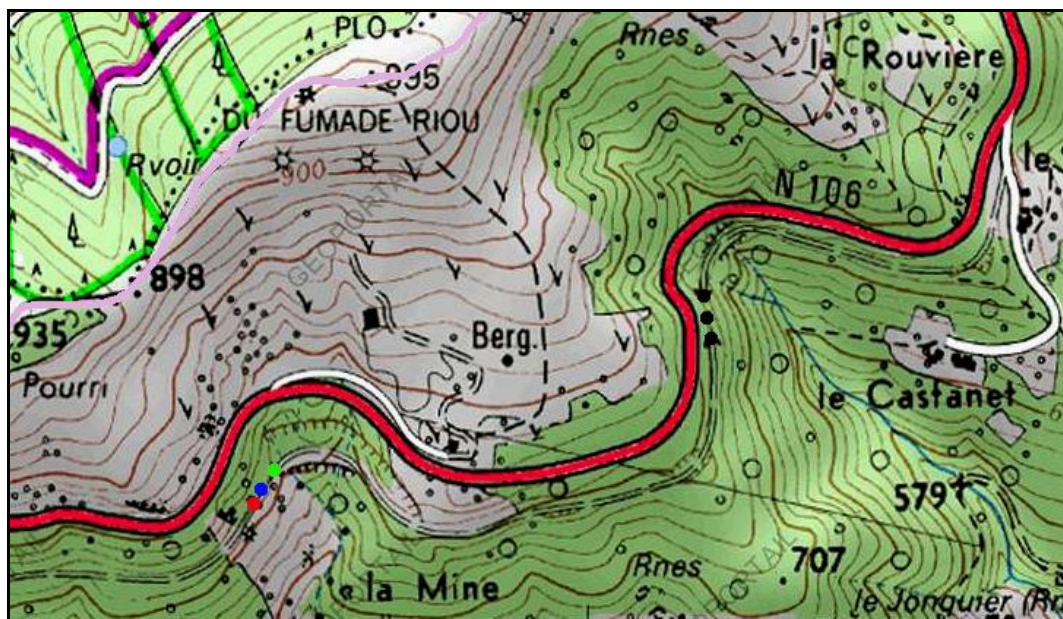
N° INVENTAIRE : 48178.5 NOM : Galerie de la Mine

SECTION de LIGNE : SAINTE CECILE D'ANDORGE (30) > FLORAC (48)

COMMUNES : Entrée : Saint Privat de Vallongue (48) Sortie : Saint Privat de Vallongue (48)

COORDONNEES : Lambert II Etendu
X : 716,671 X : 716,644
Y : 1921,172 Y : 1921,132

Altitude moyenne : 760 m



Les trois points noirs indiquent le tunnel voisin de Castanet, n° 48178.4

DONNEES TECHNIQUES :

Nature de l'ouvrage : Tranchée couverte
Longueur estimée : 49 m
Nombre de voies : 1
Usage actuel : Chemin carrossable
Etat général accès : Chemin carrossable
Etat général galerie : Mauvais (maçonnerie dégradée, trous)

COMMENTAIRES :

Courte tranchée couverte de la ligne à voie métrique Sainte Cécile d'Andorge > Florac, destinée à jouer le rôle de contrefort et à contenir les importants mouvements de terrain de la zone schisteuse et pourrie du col de Jalcreste.

Faute d'entretien, ce petit tunnel vieillit mal et s'écroulera sous les poussées régulières du terrain.

ICONOGRAPHIE :**ENTREE****SORTIE**

Ci-contre, la sortie de la tranchée couverte, à côté du rocher de la Quille





L'état pitoyable de la galerie vue ici en regardant vers l'entrée

Si cette fiche comporte des erreurs ou des oublis, merci de nous le signaler.

★ ★ ★