



INVENTAIRE des TUNNELS FERROVIAIRES de FRANCE

itff@hotmail.fr

FICHE TUNNEL

N° INVENTAIRE : **48185.1** NOM : Tunnel de Pontilhac

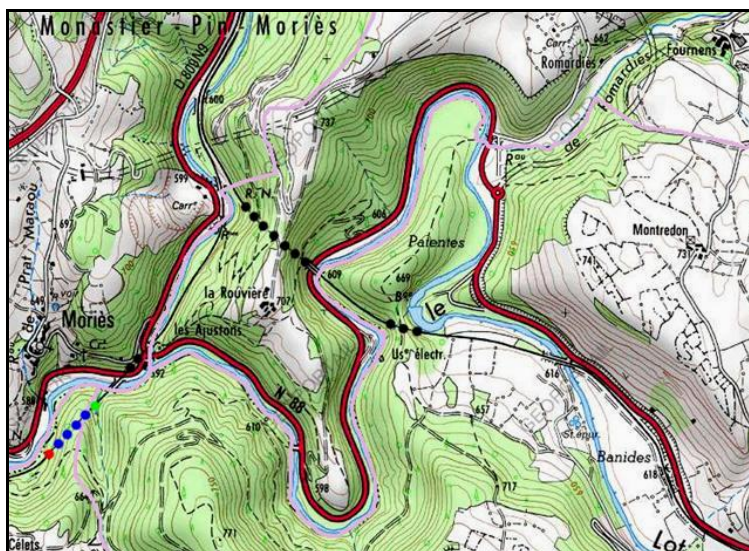


SECTION de LIGNE : LE MONASTIER (48) > SEVERAC LE CHATEAU (12)

COMMUNES : Entrée : Les Salelles (48) Sortie : La Canourgue (48)

COORDONNEES : Lambert II Etendu
X : 672,115 X : 671,926
Y : 1943,522 Y : 1943,330

Altitude moyenne : 590 m



Les deux points noirs, à côté de Moriès, indiquent le tunnel voisin des Ajustons, n° 48099.1

Les points noirs, à droite, indiquent les tunnels voisins de

La Rouvière n°1, n° 48138.1 et Achatis, n° 48185.1, sur la section de ligne Le Monastier > L'Altaret

DONNEES TECHNIQUES :

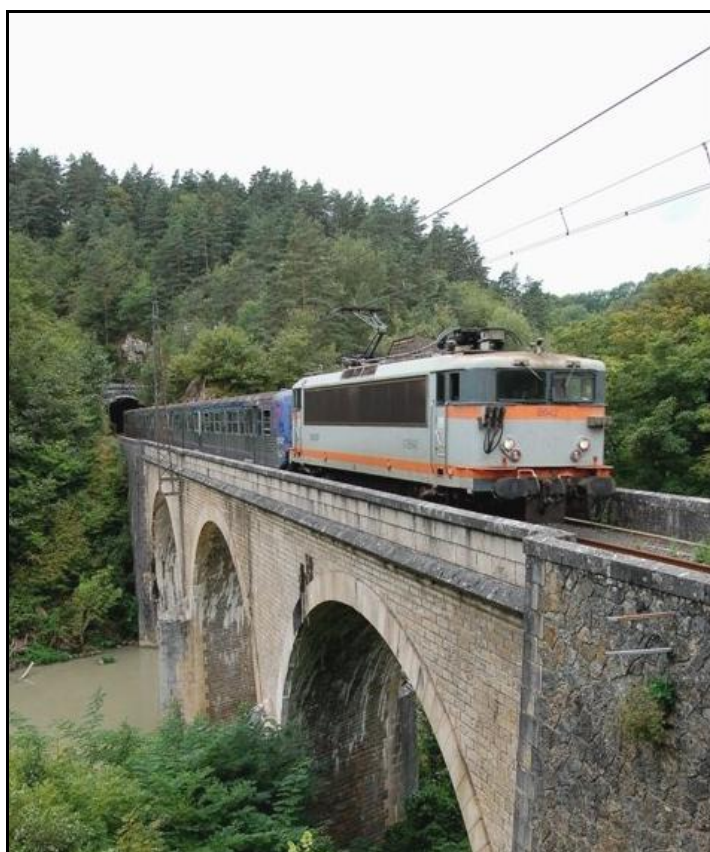
Nature de l'ouvrage : Vrai tunnel de percement
Longueur : 266 m
Nombre de voies : 2 (1)
Usage actuel : En service (accès dangereux)
Etat général accès : Ligne en service (accès dangereux)
Etat général galerie : Bon

COMMENTAIRES :

Aussi appelé tunnel des Ajustons n° 1.

ICONOGRAPHIE :**ENTREE****SORTIE**

Ci-contre, autre photo de la sortie vue depuis la cabine de conduite d'une locomotive



Ci-contre et ci-après, des trains à l'entrée du tunnel de Pontilhac



Si cette fiche comporte des erreurs ou des oublis, merci de nous le signaler.

★ ★ ★