

INVENTAIRE des TUNNELS FERROVIAIRES de FRANCE

itff@hotmail.fr

FICHE TUNNEL

N° INVENTAIRE : 51454.2 NOM : Galerie des Petites Vignes 2 LGV

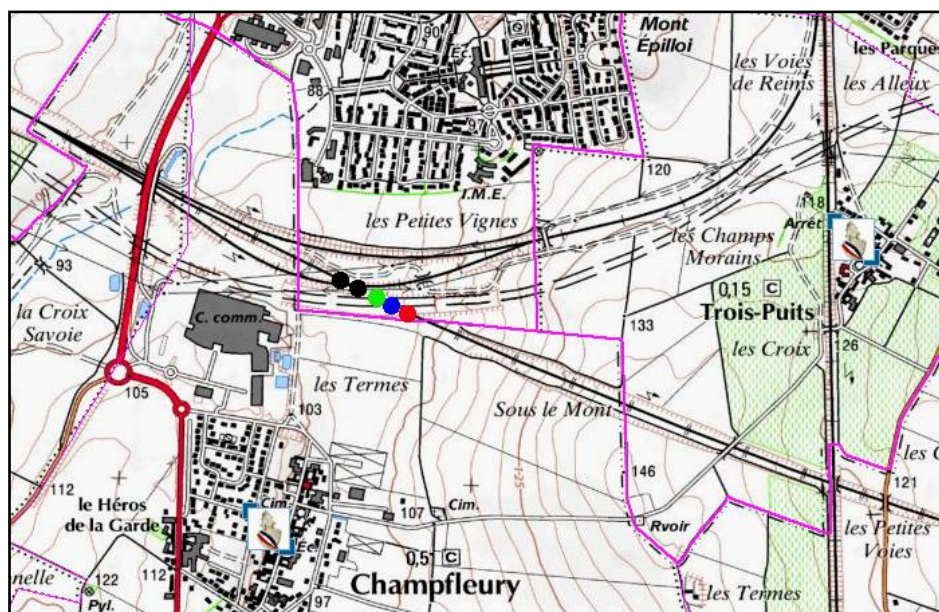


SECTION de LIGNE : CHAMPAGNE ARDENNE (51) > VAL NOUE (51)

COMMUNES : Entrée : Reims (51) Sortie : Reims (51)

COORDONNEES : Lambert II Etendu
X : 722,965 X : 723,073
Y : 2468,757 Y : 2468,724

Altitude moyenne : 94 m



Les deux points noirs indiquent la galerie voisine des Petites Vignes 1 LGV, n° 51454.1

DONNEES TECHNIQUES :

Nature de l'ouvrage : Saut de mouton
Longueur estimée : 112 m
Nombre de voies : 2
Usage actuel : En service (accès dangereux)
Etat général accès : Ligne en service (accès dangereux)
Etat général galerie : Bon

COMMENTAIRES :

Saut de mouton construit pour permettre à la ligne LGV de passer sous l'autoroute A4.

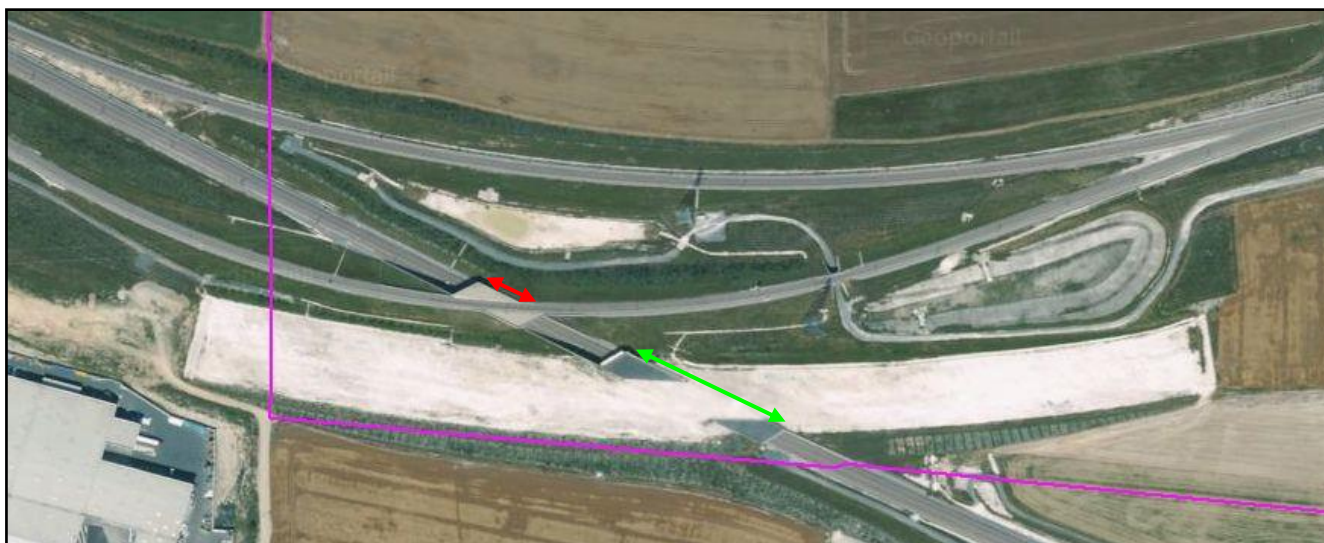


Photo aérienne des galeries des Petites Vignes 1 (à gauche, flèche rouge) et 2 (à droite, flèche verte).
L'autoroute A4 est en construction (déviation de l'autoroute du centre de Reims)

ICONOGRAPHIE :

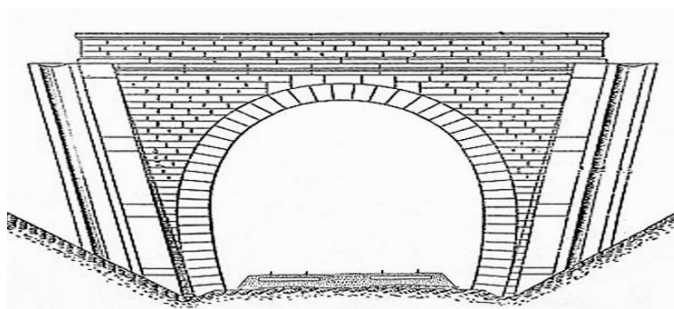
ENTREE



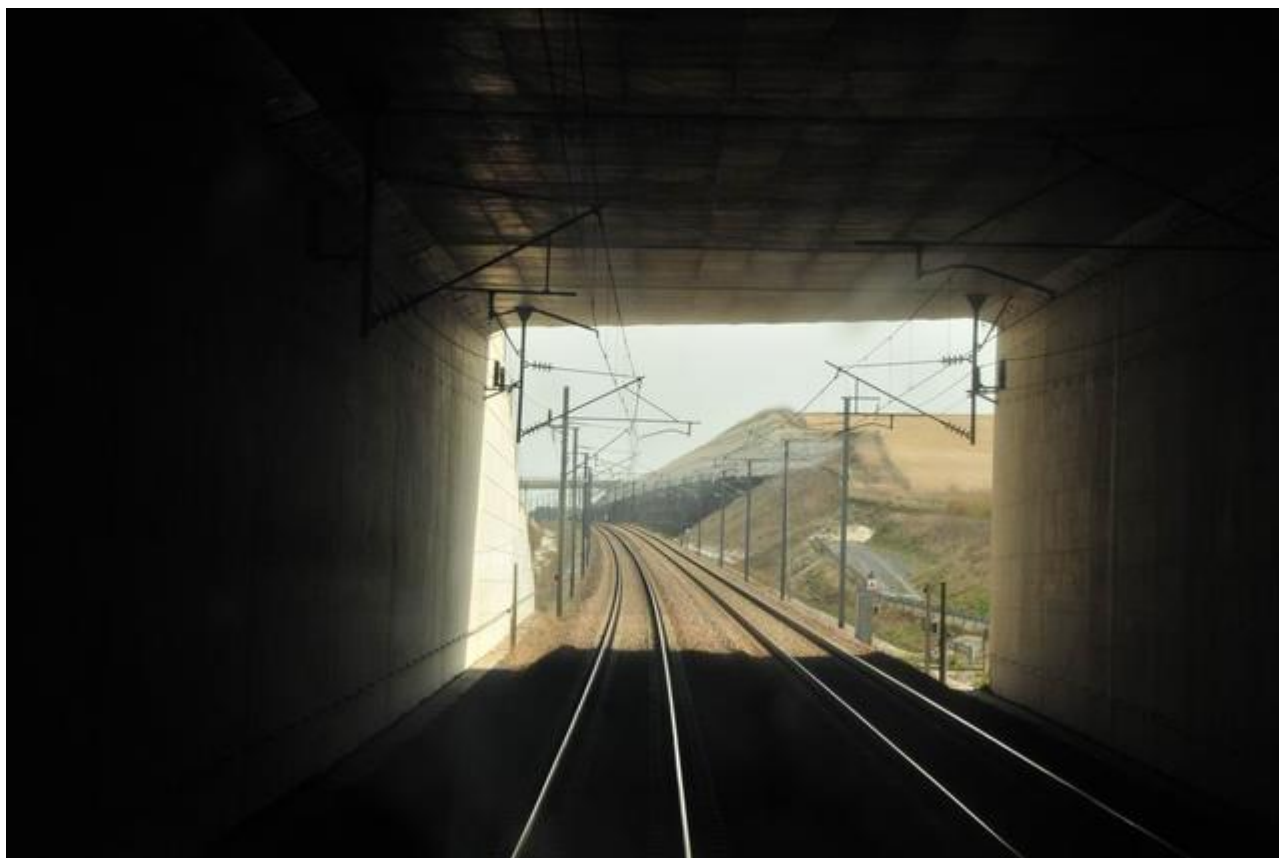
01/04/2014

SORTIE

Pas de photos disponibles pour l'instant. Il ne tient qu'à vous...



INTERIEUR



Vue vers la sortie (01/04/2014)

Si cette fiche comporte des erreurs ou des oublis, merci de nous le signaler.

★ ★ ★

Mise à jour de la fiche : 26/08/2023