



INVENTAIRE des TUNNELS FERROVIAIRES de FRANCE

itff@hotmail.fr

FICHE TUNNEL

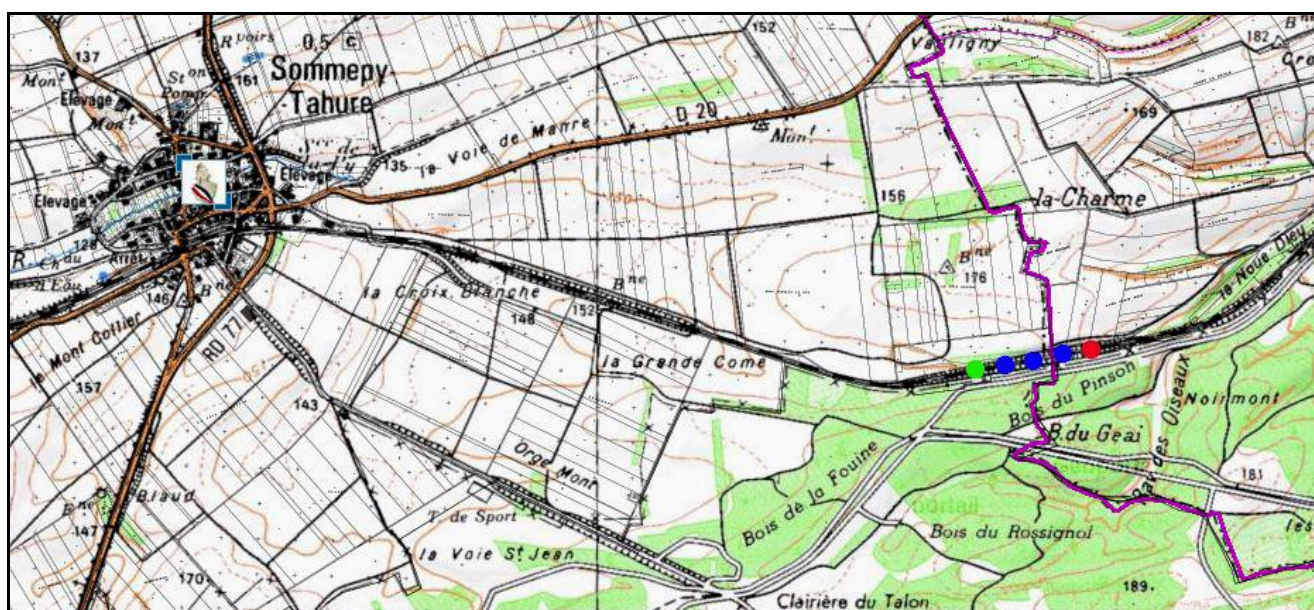
N° INVENTAIRE : 51544.1 NOM : Tunnel du Pinson

SECTION de LIGNE : BAZANCOURT (51) > BOIS DE PUIREUX (08)

COMMUNES : Entrée : Sommepy Tahure (51) Sortie : Manre (08)

COORDONNEES : Lambert II Etendu
X : 766,000 X : 766,460
Y : 2474,004 Y : 2474,128

Altitude moyenne : 150 m



DONNEES TECHNIQUES :

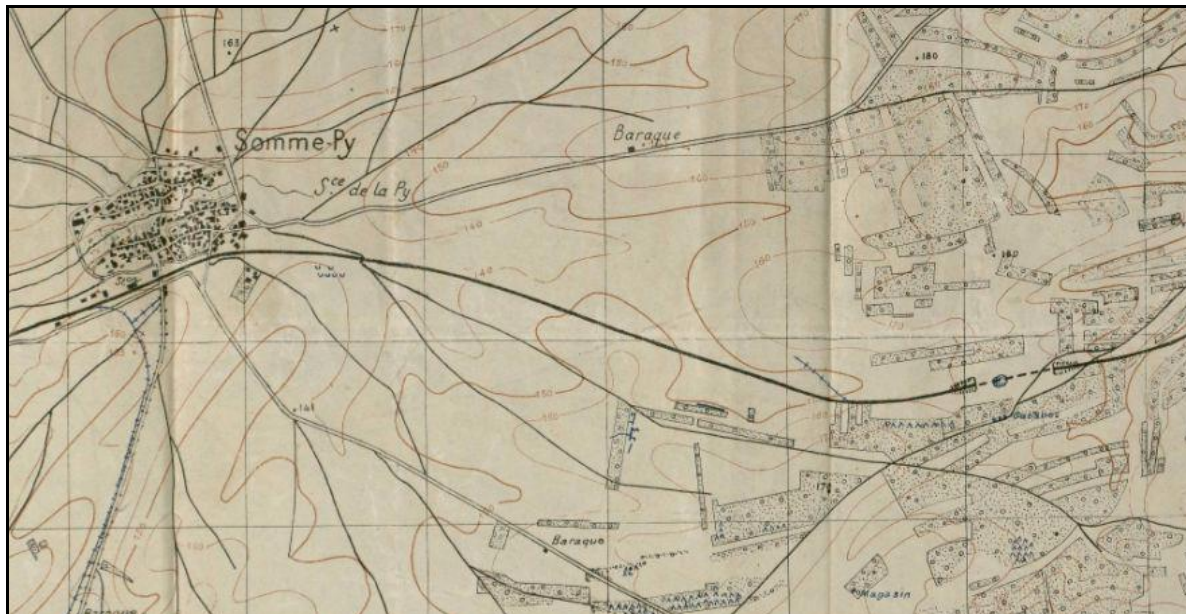
Nature de l'ouvrage : Vrai tunnel de percement
Longueur : 460 m
Nombre de voies : 2
Usage actuel : Détruit

COMMENTAIRES :

Aussi appelé tunnel de Sommepy ou de Manre, du nom des deux communes dans lesquelles il s'ouvre.

Ce vrai tunnel à cheval sur les départements de la Marne et des Ardennes, a été creusé en 1885 sous une colline de faible hauteur, pour passer du bassin versant de la Py à l'ouest, à celui de l'Allin à l'est.

Equipé de chambres de destruction de têtes et centrales, il a été dynamité par les troupes françaises en retraite devant l'invasion allemande, au début de la première guerre mondiale. Cependant, seules les chambres de destruction médianes ont été utilisées. Les têtes sont donc restées intactes mais, du fait de la faible profondeur du souterrain, un fontis (entonnoir) s'est créé en surface, au droit du dynamitage, au-dessus de la voûte crevée, comme le montre la carte d'époque ci-dessous.



Carte militaire allemande identique à la carte actuelle, montrant l'existence du tunnel et le cratère de surface provoqué par son dynamitage

Ayant besoin de cette importante voie ferrée pour ravitailler leurs troupes situées autour de Reims, les Allemands ont juste procédé à l'évacuation des déblais qui obstruaient le tunnel et le fontis. Ce dernier est donc resté ouvert durant toute la guerre, la voûte n'ayant pas été réparée.

Après le conflit, plutôt que de remettre le tunnel en état, il a été décidé de l'éventrer complètement et de le remplacer par une tranchée à l'air libre. Ainsi s'est achevée la vie de cet ouvrage aujourd'hui complètement oublié.

ICONOGRAPHIE :

ENTREE

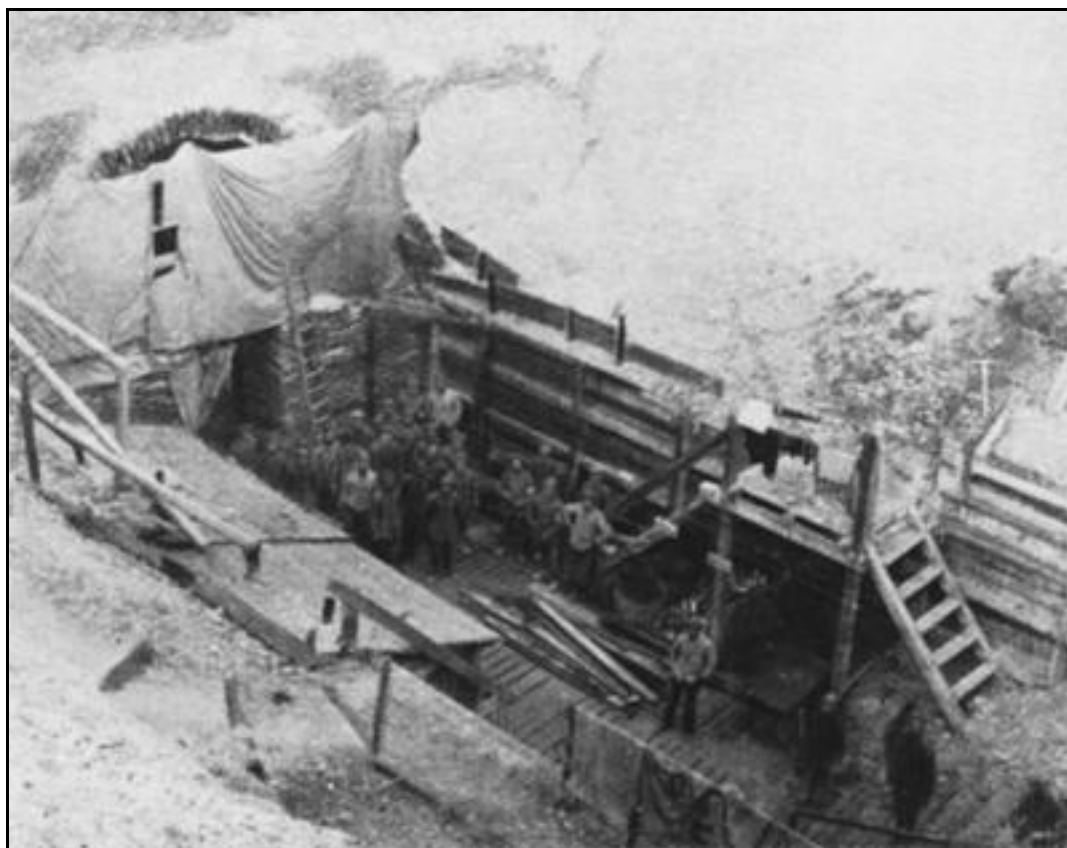
SORTIE



Le tunnel après déblaiement par les Allemands Corvée de soupe pendant le chantier de déblaiement
Le fontis ouvert est bien visible au milieu de la galerie
Et à droite, l'entrée d'une des chambres de dynamitage de tête



Photo de groupe pendant les travaux de déblaiement et de remise en état du tunnel



Vue depuis l'un des bords de l'entonnoir du fontis, partie centrale de la galerie en cours de dégagement
On devine la voûte du tunnel éventré sur la gauche

Si cette fiche comporte des erreurs ou des oublis, merci de nous le signaler.

★ ★ ★