



INVENTAIRE des TUNNELS FERROVIAIRES de FRANCE

itff@hotmail.fr

FICHE TUNNEL

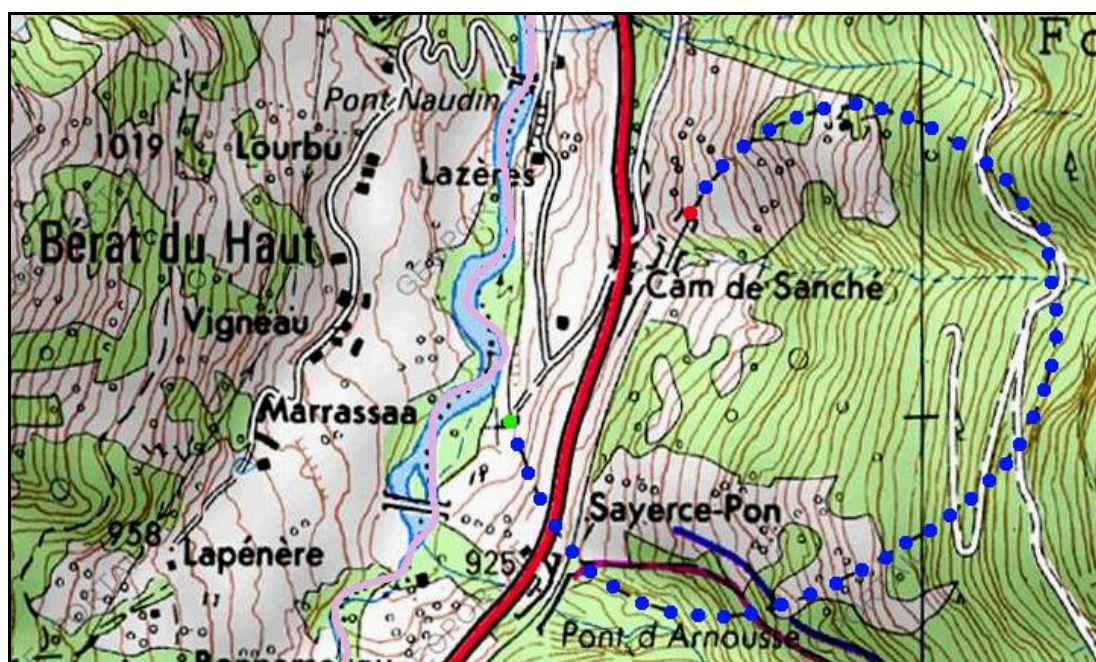
N° INVENTAIRE : 64542.3 NOM : Tunnel de Sayerce

SECTION de LIGNE : OLORON SAINTE MARIE (64) > ESPAGNE

COMMUNES : Entrée : Urdos (64) Sortie : Urdos (64)

COORDONNEES : Lambert II Etendu
X : 363,525 X : 363,788
Y : 1764,847 Y : 1765,110

Altitude moyenne : 900 m



DONNEES TECHNIQUES :

Nature de l'ouvrage : Vrai tunnel de percement

Longueur : 1792 m

Nombre de voies : 1

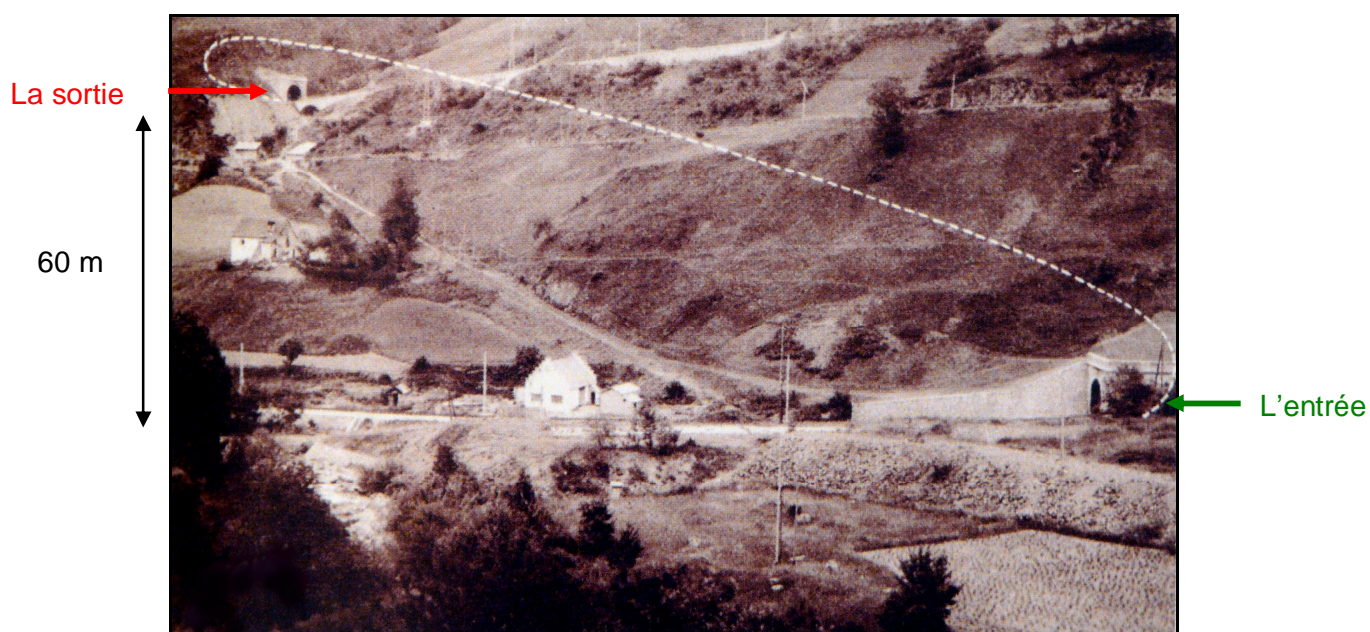
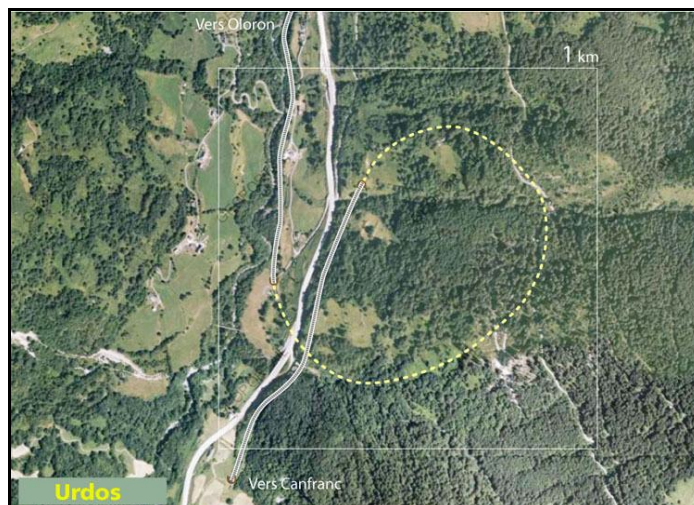
Usage actuel : Déclassé, non déséquipé

Etat général accès : Pédestre bon

Etat général galerie : Bon

COMMENTAIRES :

Tunnel hélicoïdal faisant presque une boucle complète et permettant à la ligne de gagner 60 m de dénivellation.



Les orifices du tunnel et le parcours de la galerie

ICONOGRAPHIE :

ENTREE

SORTIE







Ci-dessus et ci-dessous, divers aspects de la courbe du tunnel





Une galerie courbe avec des niches généreuses
Noter la dissymétrie de la niche qui révèle la pente de la voie



L'intérieur de la galerie vue depuis la sortie
Au premier plan, la maçonnerie correspondant au fronton de sortie du tunnel



Ci-dessus et ci contre, l'entrée et la sortie du tunnel en d'autres temps



Ci-contre, l'entrée du tunnel en construction

Ci-dessous, la partie droite du tunnel qui fait suite à l'entrée

Si cette fiche comporte des erreurs ou des oublis, merci de nous le signaler.