



# INVENTAIRE des TUNNELS FERROVIAIRES de FRANCE

[itff@hotmail.fr](mailto:itff@hotmail.fr)

## FICHE TUNNEL

N° INVENTAIRE : **66048.2** NOM : Tunnel de Balitres

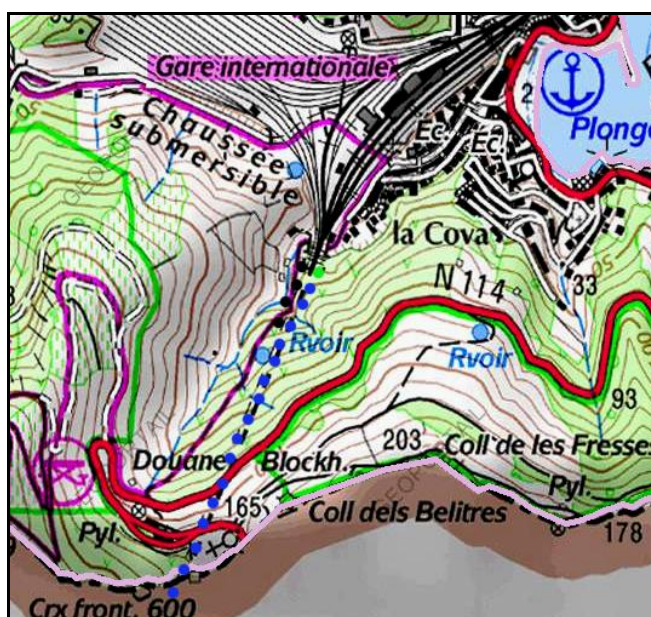


SECTION de LIGNE : PORT VENDRES GARE (66) > ESPAGNE

COMMUNES : Entrée : Cerbère (66) Sortie : Espagne

COORDONNEES : Lambert II Etendu  
X : 668,030 X : -  
Y : 1715,335 Y : -

Altitude moyenne : 30 m



Les points noirs à gauche du tunnel, indiquent le tunnel voisin de Balitre borgne, n° 66048.3

### DONNEES TECHNIQUES :

Nature de l'ouvrage : Vrai tunnel de percement  
Longueur : 1064 m  
Nombre de voies : 2  
Usage actuel : En service (accès dangereux)  
Etat général accès : Ligne en service (accès dangereux)  
Etat général galerie : Bon

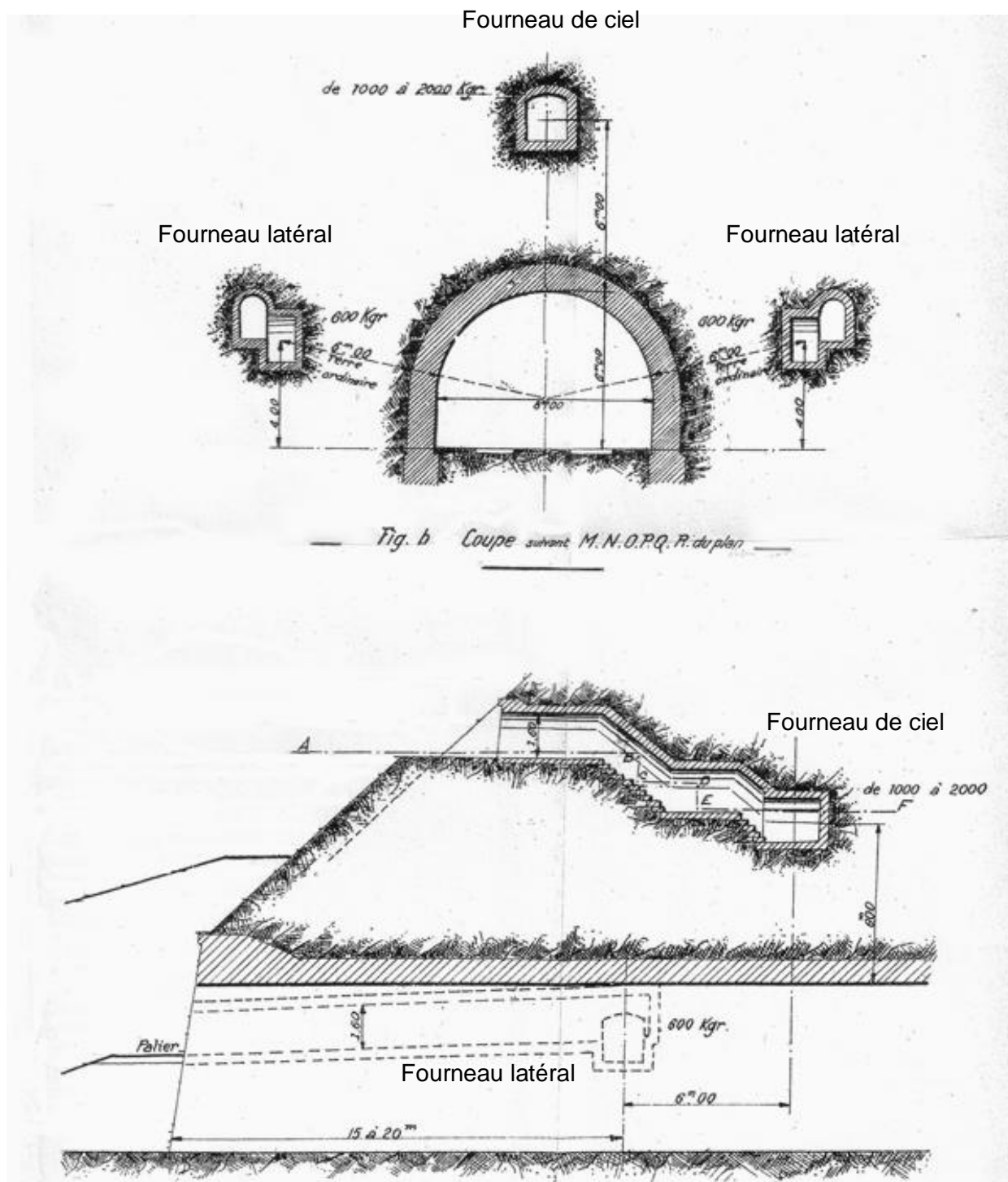
## COMMENTAIRES :

Tunnel international sous la frontière franco-espagnole, de 1064 m de long, dont 469 côté français.

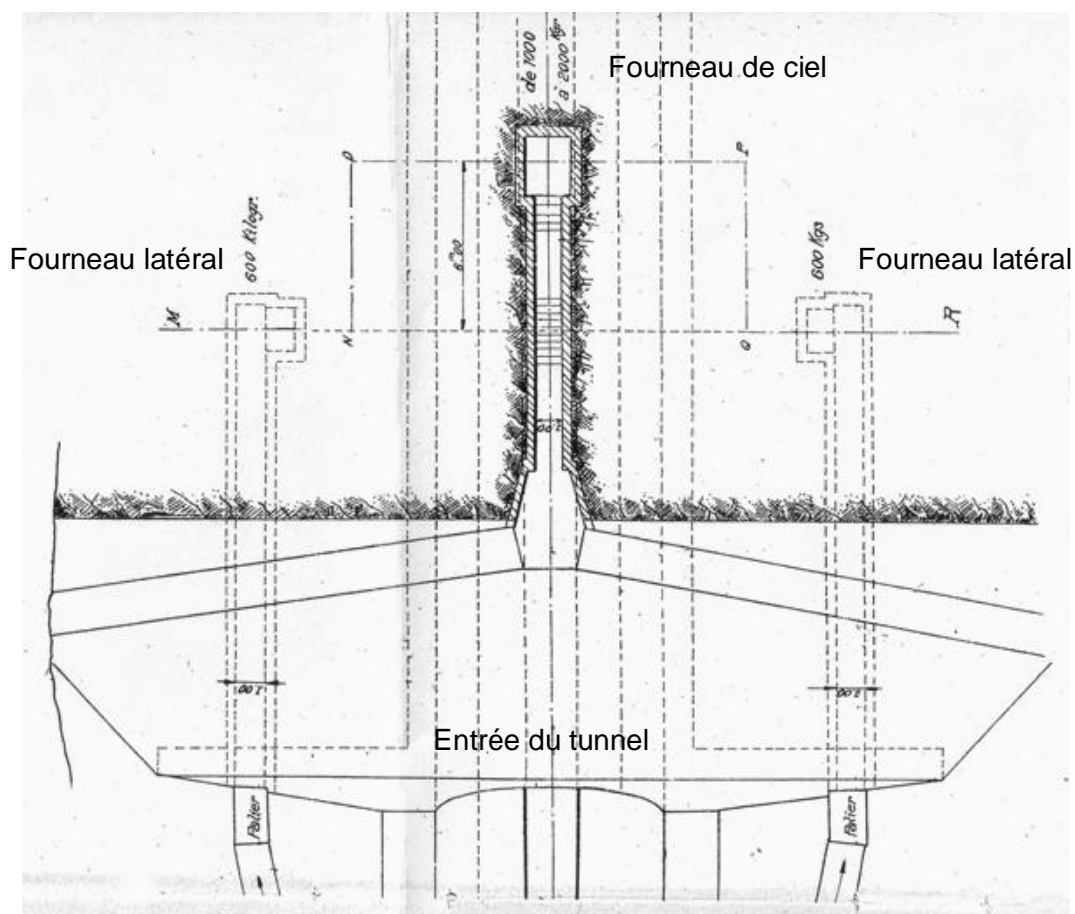
Dans le sens France > Espagne, la voie de gauche est à l'écartement standard européen, celle de droite à l'écartement large espagnol.

Il est aussi équipé de deux dispositifs de destruction :

- L'un au-dessus de son fronton, à 3 fourneaux de tir : deux fourneaux latéraux et un fourneau de ciel (toit).

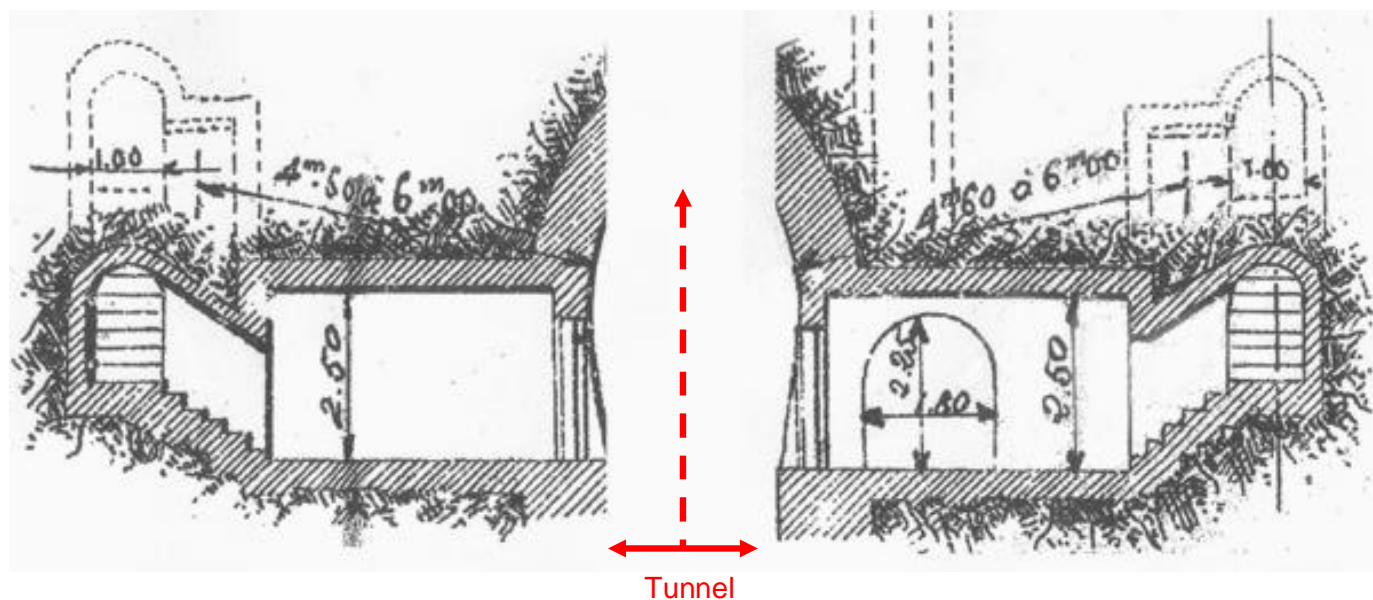


Coupe axiale du dispositif de destruction du fronton du tunnel de Balitres et de son fourneau de ciel  
En pointillés, position des fourneaux latéraux

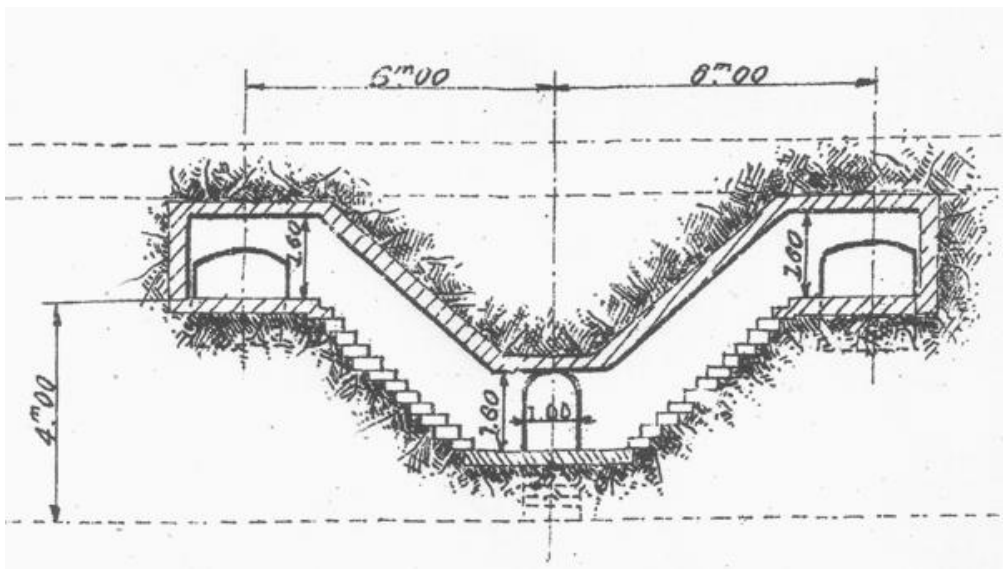


Dispositif de destruction du fronton vu de dessus

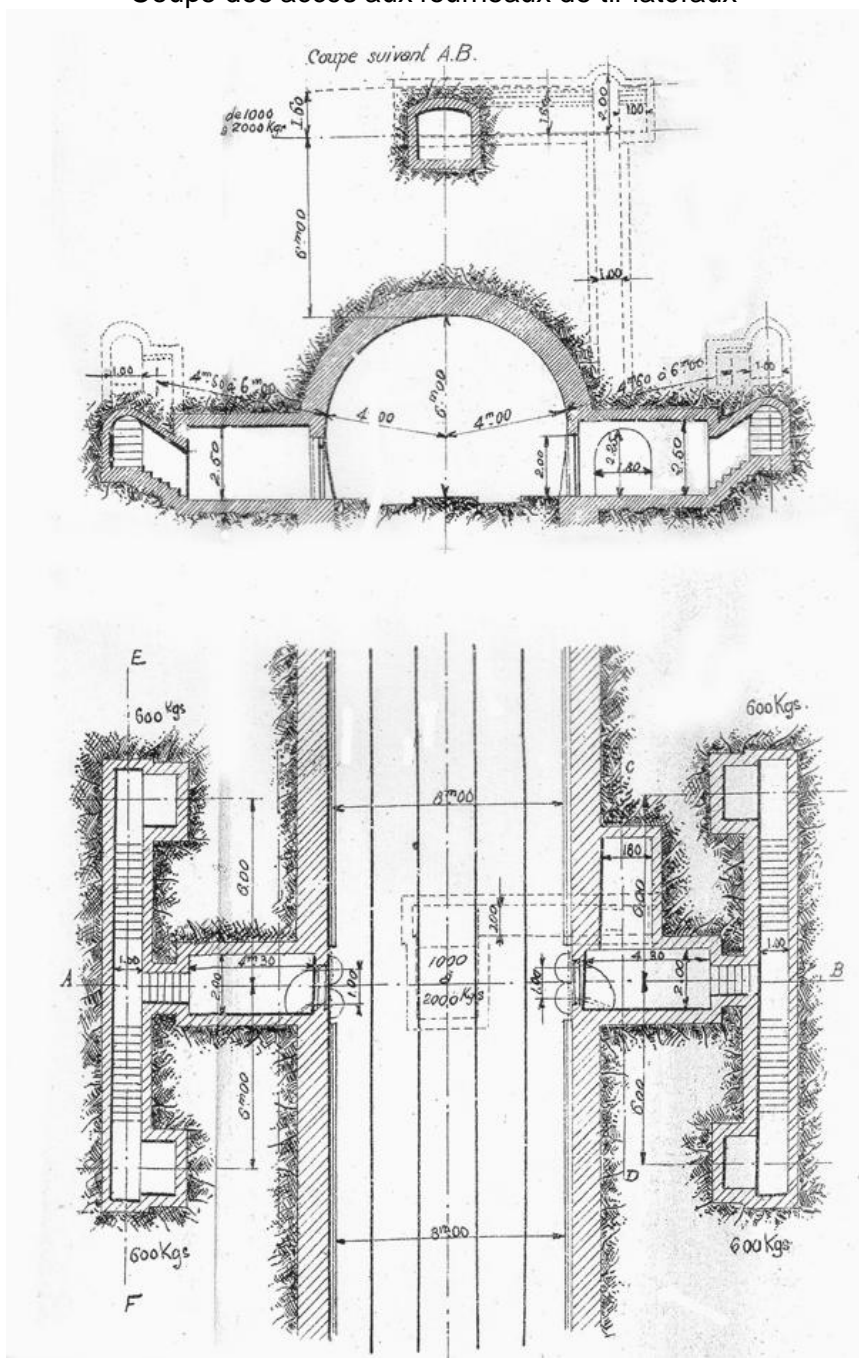
- L'autre, dans la galerie, à quelques mètres du point frontière, lui aussi à 3 fourneaux de tir.



Coupe des dispositifs de destruction selon un axe perpendiculaire à celui du tunnel



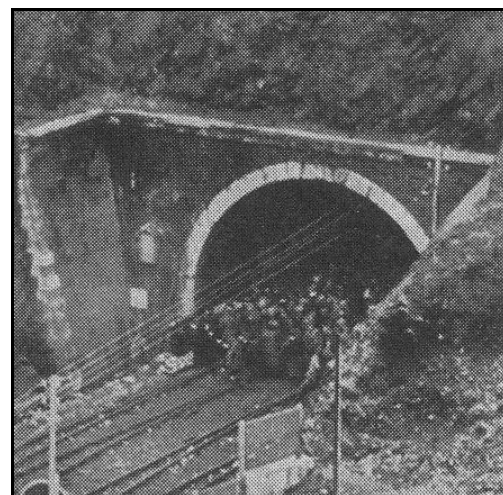
Coupe des accès aux fourneaux de tir latéraux



Plan vu de dessus des dispositifs de destruction de galerie

Ce tunnel a connu un épisode d'histoire particulièrement tragique lorsque 35 000 réfugiés républicains espagnols l'ont franchi à pied, lors de la Retirada (la retraite), du 28 janvier au 9 février 1939, pour fuir les troupes nationalistes de Franco.

En outre, il est probablement le seul tunnel ferroviaire français à avoir été le théâtre d'une naissance. En effet, le 1<sup>er</sup> février 1939, alors qu'elle attendait son passage en France, une réfugiée espagnole prise subitement des douleurs de l'enfantement, a donné naissance à une petite fille à même le ballast de ce souterrain. On devine les conditions de cet accouchement. Si la fillette a survécu et a pu être déclarée auprès des services de l'état civil de la mairie de Cerbère, la mère, par contre, trop affaiblie, est morte des suites de cette naissance.



Les réfugiés à l'entrée du tunnel, en attente de pouvoir pénétrer en France  
La photo de droite montre qu'à l'époque le tunnel de Balitres borgne, n° 66048.3, n'existe pas encore

## ICONOGRAPHIE :

**ENTREE**

**SORTIE**

**EN ESPAGNE**

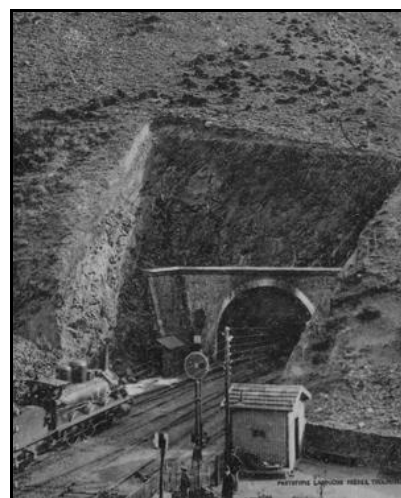




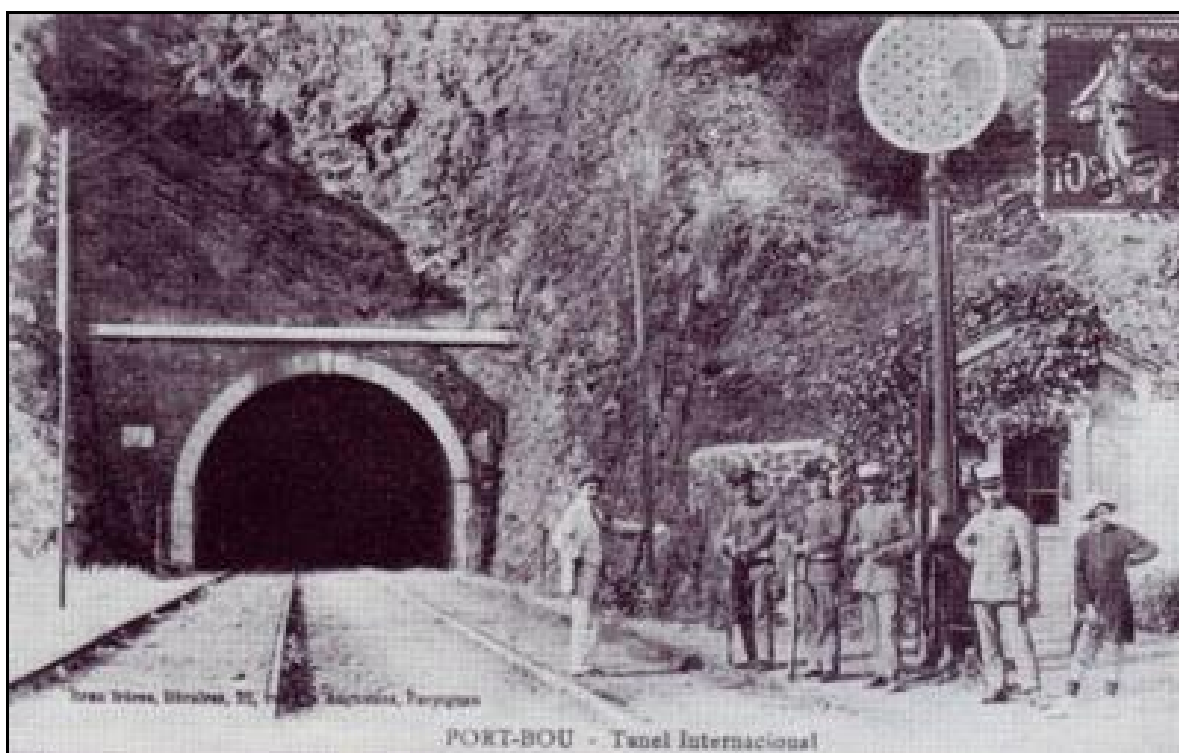
Entrées des tunnels de Balitres (à gauche) et de Balitres borgne (à droite)  
La voie au premier plan est à l'écartement espagnol



Ci-dessus et ci-dessous, diverses autres vues des tunnels de Balitres



Ci-dessus et ci-dessous, du temps de la vapeur



Si cette fiche comporte des erreurs ou des oublis, merci de nous le signaler.