



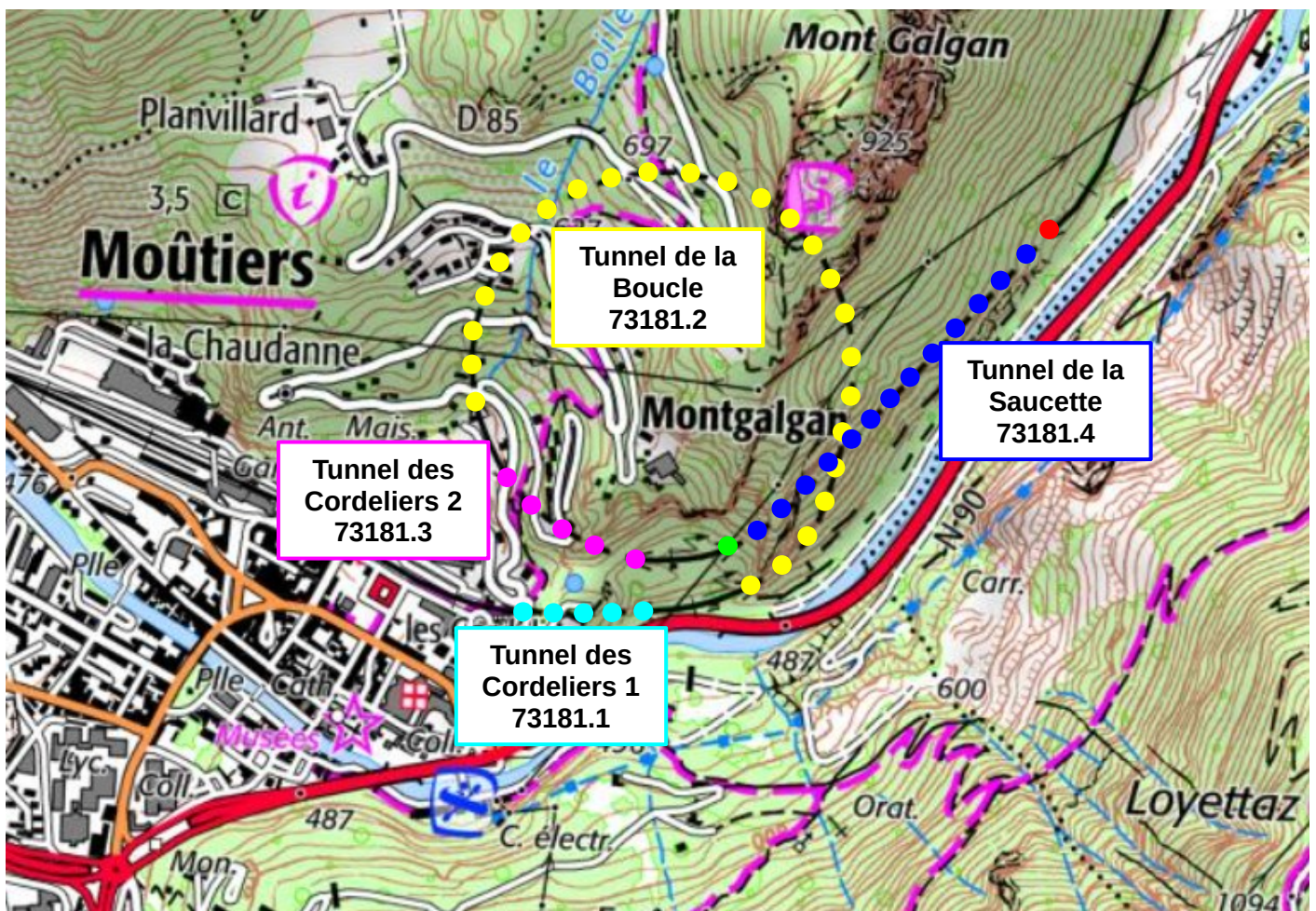
INVENTAIRE des TUNNELS FERROVIAIRES de FRANCE

www.tunnels-ferroviaires.org – itff@hotmail.fr

N° INVENTAIRE : **73181.4** NOM : Tunnel de la Saucette
Ligne : Saint-Pierre-d'Albigny (73) ► Bourg-Saint-Maurice (73)

	ENTRÉE	SORTIE
Communes :	Moûtiers (73)	Moûtiers (73)
Coordonnées :	45.485722 6.540968	45.490137 6.547413

Altitude moyenne : 515 m



DONNÉES TECHNIQUES :

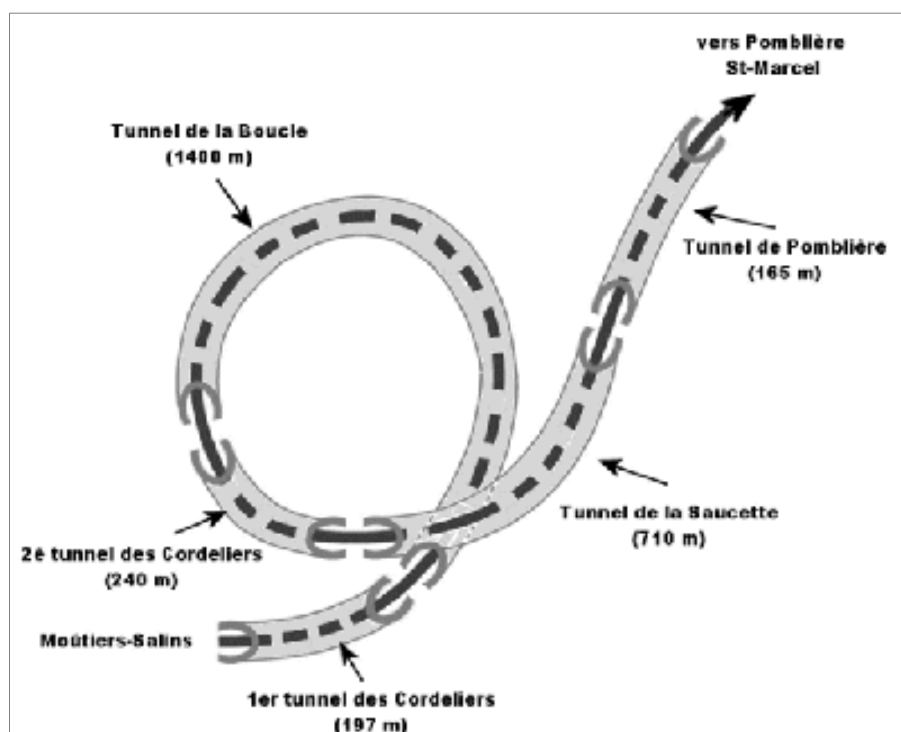
Nature de l'ouvrage : Tunnel percé
Construction : 1906 - 1908
Longueur : 710 m
Nombre de voies : 1
Usage actuel : **En service**
État général accès : **En service**
État général galerie : **Bon**

COMMENTAIRES :

La ligne de Saint-Pierre-d'Albigny à Bourg-Saint-Maurice a eu une genèse particulièrement longue, puisque son ouverture s'est étalée sur 34 ans, pour un tracé de « seulement » 80 km : le 27/10/1879 de Saint-Pierre-d'Albigny à Albertville, le 01/06/1893 d'Albertville à Moûtiers et le 20/11/1913 de Moûtiers à Bourg-Saint-Maurice.

Cette dernière section a fait l'objet de nombreuses modifications. Imaginée dès le milieu des années 1880 comme ligne internationale pour rejoindre l'Italie, avec le percement d'un tunnel de 20 km sous le col du Petit Saint-Bernard, elle est finalement reléguée à une simple ligne locale à la fin du XIXe siècle, si bien que l'on préconise la voie métrique pour sa construction. L'État, longtemps très indécis sur ce point, se décide finalement à choisir la voie normale en 1899 afin de ne pas hypothéquer un éventuel prolongement vers l'Italie.

Le tunnel de la Saucette (parfois écrit Saulcette) est situé sur la boucle hélicoïdale de Moûtiers, qui permet à la ligne de gagner environ 30 m d'altitude entre la gare de Moûtiers et la sortie du tunnel de la Saucette. Cette boucle n'était pourtant pas prévue dans le premier projet de tracé de 1899 du PLM. Cependant, les fortes rampes à la sortie de Moûtiers conduisent les pouvoirs publics à demander une nouvelle étude. Le tracé définitif, comprenant la boucle hélicoïdale, est établi en 1903.

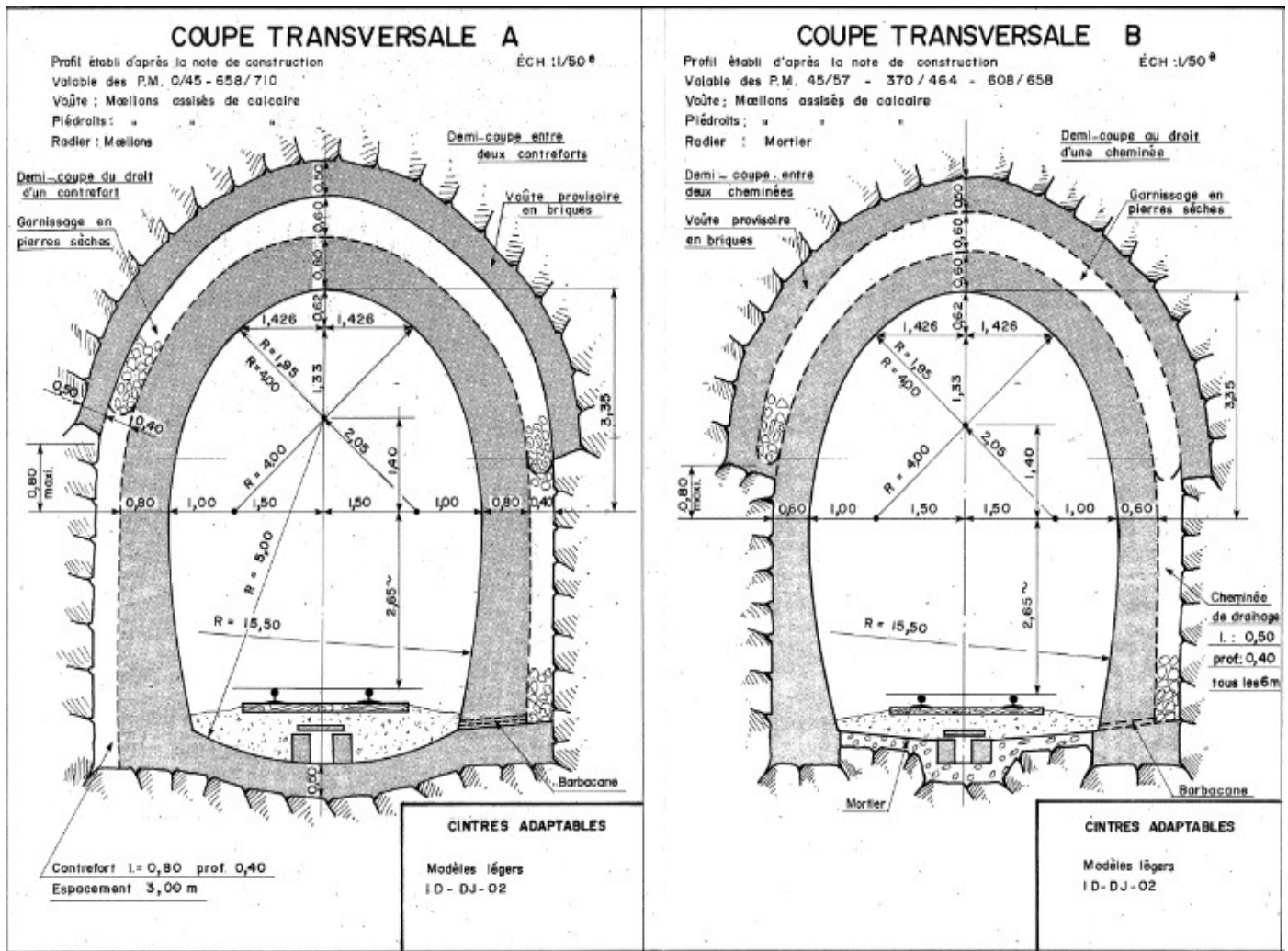


La boucle hélicoïdale de Moûtiers

Les travaux entre Moûtiers et Bourg-Saint-Maurice débutent en 1906 et le tunnel de la Saucette est le premier à être mis en chantier en vue d'expérimenter un nouveau procédé de construction. Il consiste à réaliser une voûte provisoire en brique à l'abri de laquelle est maçonné le revêtement définitif, comme l'illustrent les dessins sur la page suivante.

Le tunnel est percé à partir de ses deux extrémités et de deux galeries transversales : une première de 75 m vers le PM 220 et la seconde de 43 m vers le PM 560.

La couverture maximale est de 68 m au dessus de la voûte vers le PM 140.



Coupe de principe du tunnel avec la voûte provisoire en brique

ICONOGRAPHIE :

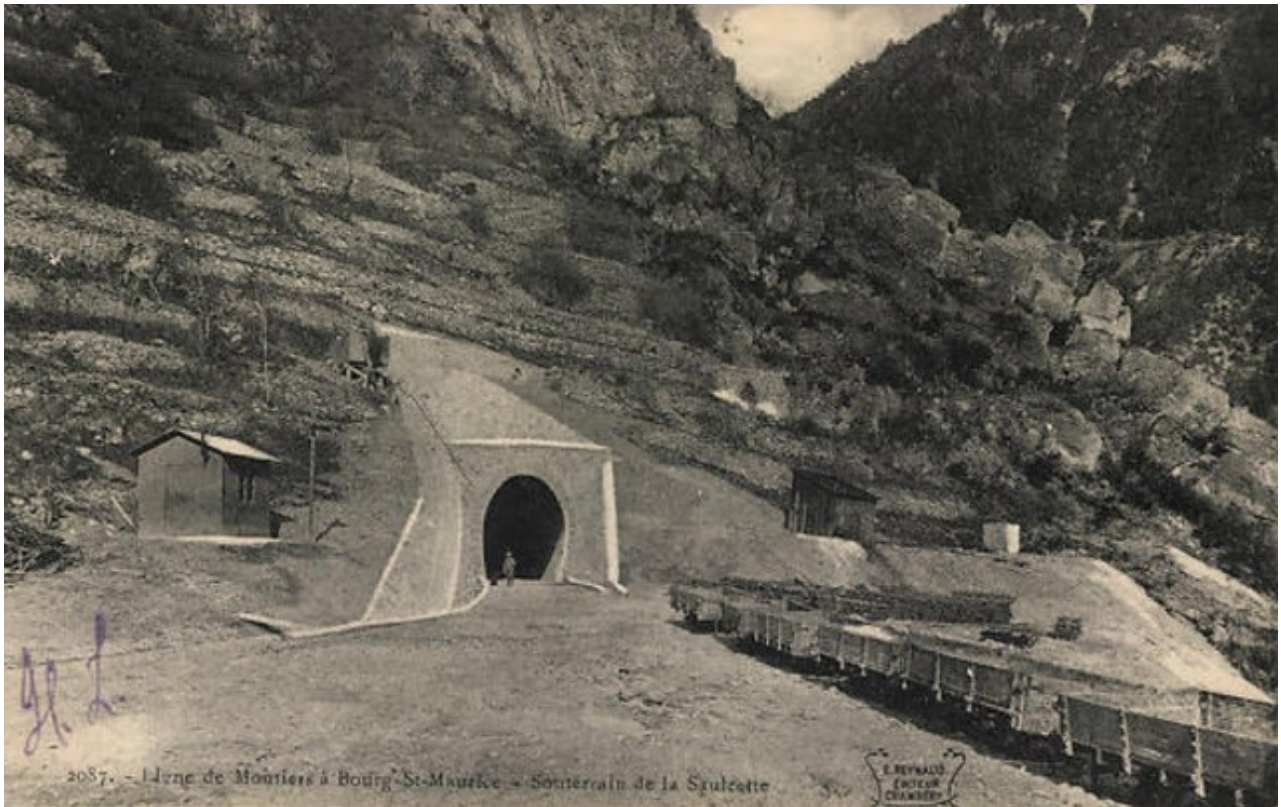
ENTRÉE





21/01/2014





L'entrée du tunnel peu après sa construction et avant la pose de la voie

SORTIE



16/11/2023



16/11/2023



16/11/2023



INTÉRIEUR



Vue depuis la sortie (16/11/2023)

Si cette fiche comporte des erreurs ou des oublis, merci de nous le signaler.
Envoyez-nous vos photographies et documents pour la compléter.

Cette fiche est publiée par l'association **Chemins à Fer** selon la licence **CC BY-NC-ND 4.0**.

Mise à jour : 09/11/2025