

# INVENTAIRE des TUNNELS FERROVIAIRES de FRANCE

[itff@hotmail.fr](mailto:itff@hotmail.fr)

## FICHE TUNNEL

N° INVENTAIRE : 75112.2 NOM : Galerie de Charolais 2



SECTION de LIGNE : PARIS LYON (75) > BERCY CEINTURE (75)

COMMUNES : Entrée : Paris 12° (75) Sortie : Paris 12° (75)

COORDONNEES : Lambert II Etendu  
X : 603,520 X : 603,563  
Y : 2426,906 Y : 2426,886

Altitude moyenne : 30 m



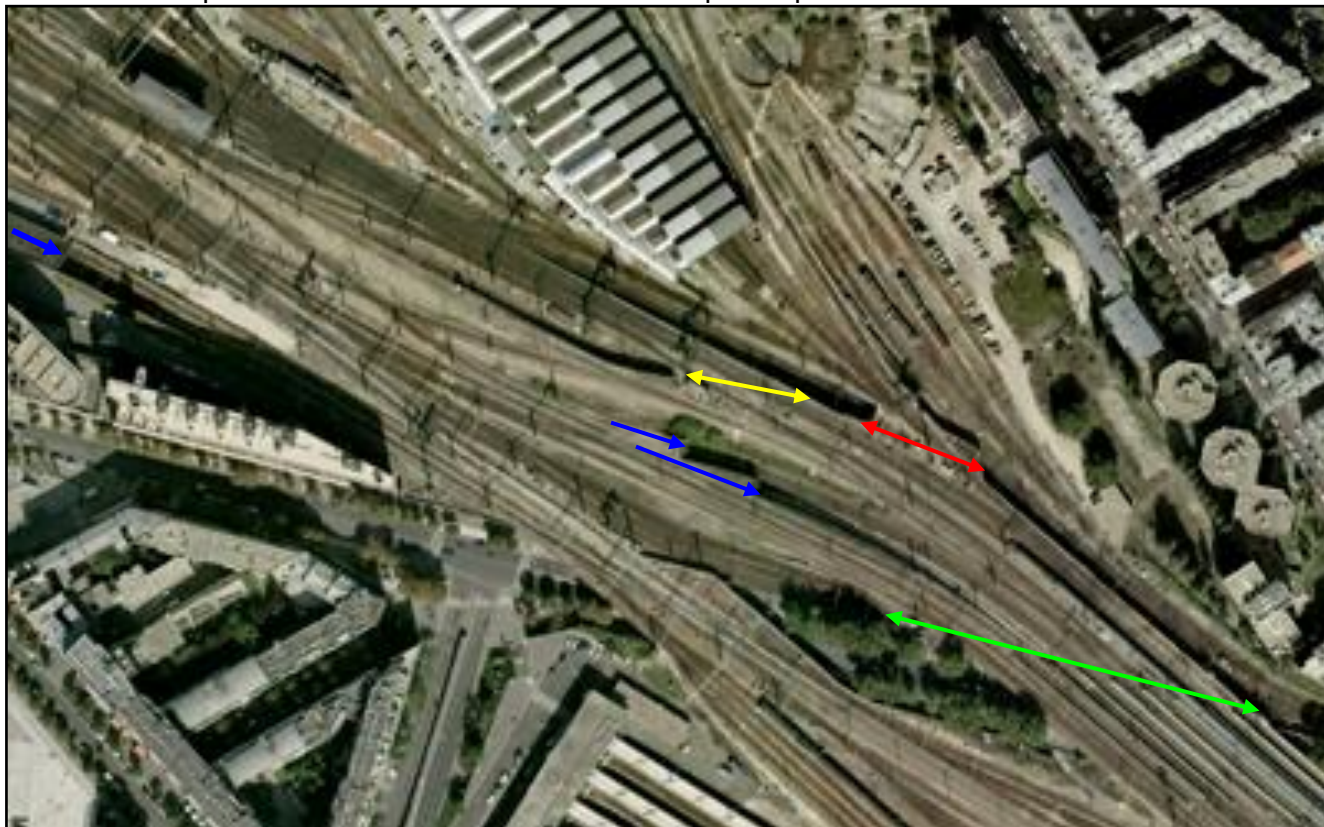
Les points jaunes indiquent la galerie voisine de Charolais 1, n° 75112.1  
Les points noirs indiquent la galerie voisine de Charolais 3, n° 75112.3

### DONNEES TECHNIQUES :

Nature de l'ouvrage : Saut de mouton  
Longueur estimée : 45 m  
Nombre de voies : 2  
Usage actuel : En service (accès dangereux)  
Etat général accès : Ligne en service (accès dangereux)  
Etat général galerie : Bon

**COMMENTAIRES :**

Saut de mouton permettant à deux voies d'accès au dépôt de passer sous d'autres voies.



Vue aérienne des trois sauts de mouton de Charolais

Flèche jaune : saut de mouton de Charolais 1

Flèche rouge : saut de mouton de Charolais 2

Flèche verte : saut de mouton de Charolais 3

Flèches bleues : sortie de Paris RER Souterrain

ICONOGRAPHIE :

ENTREE



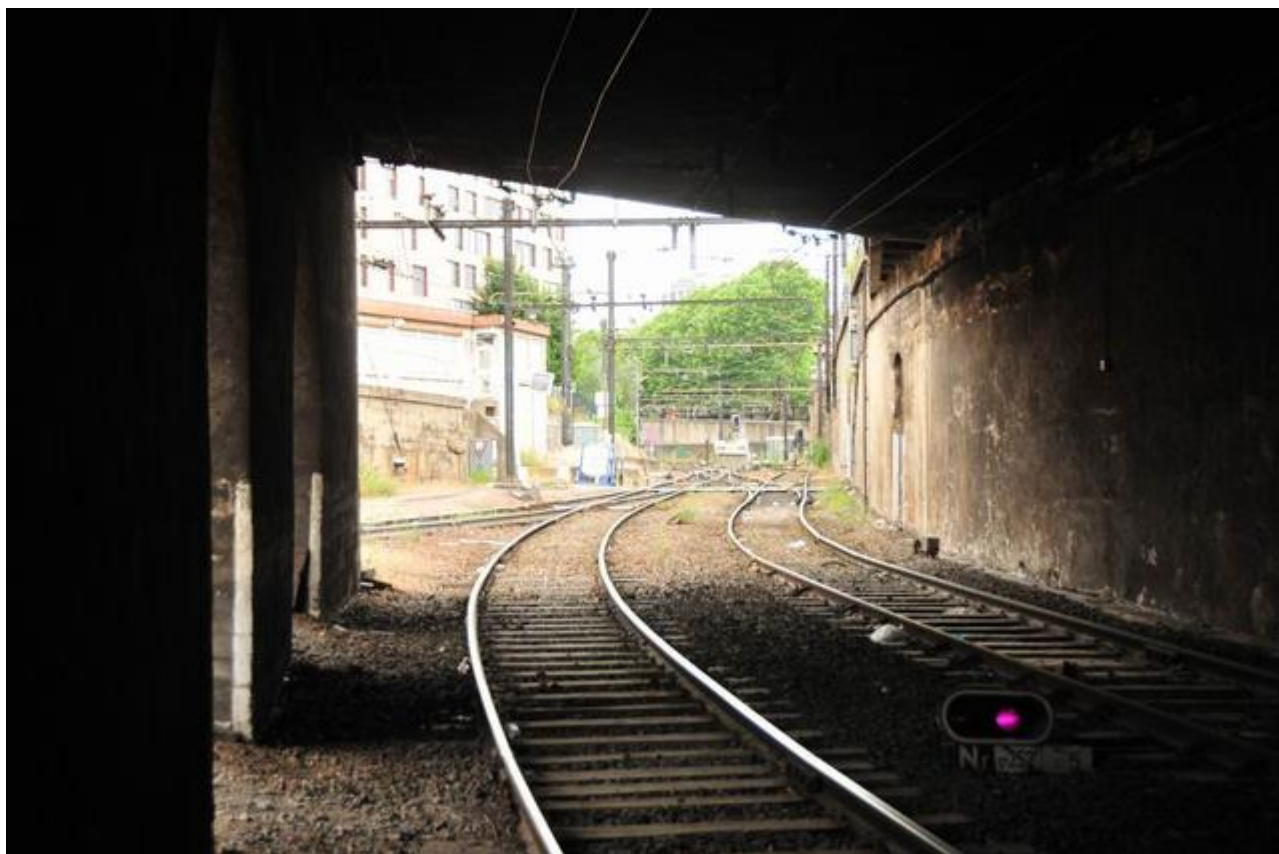
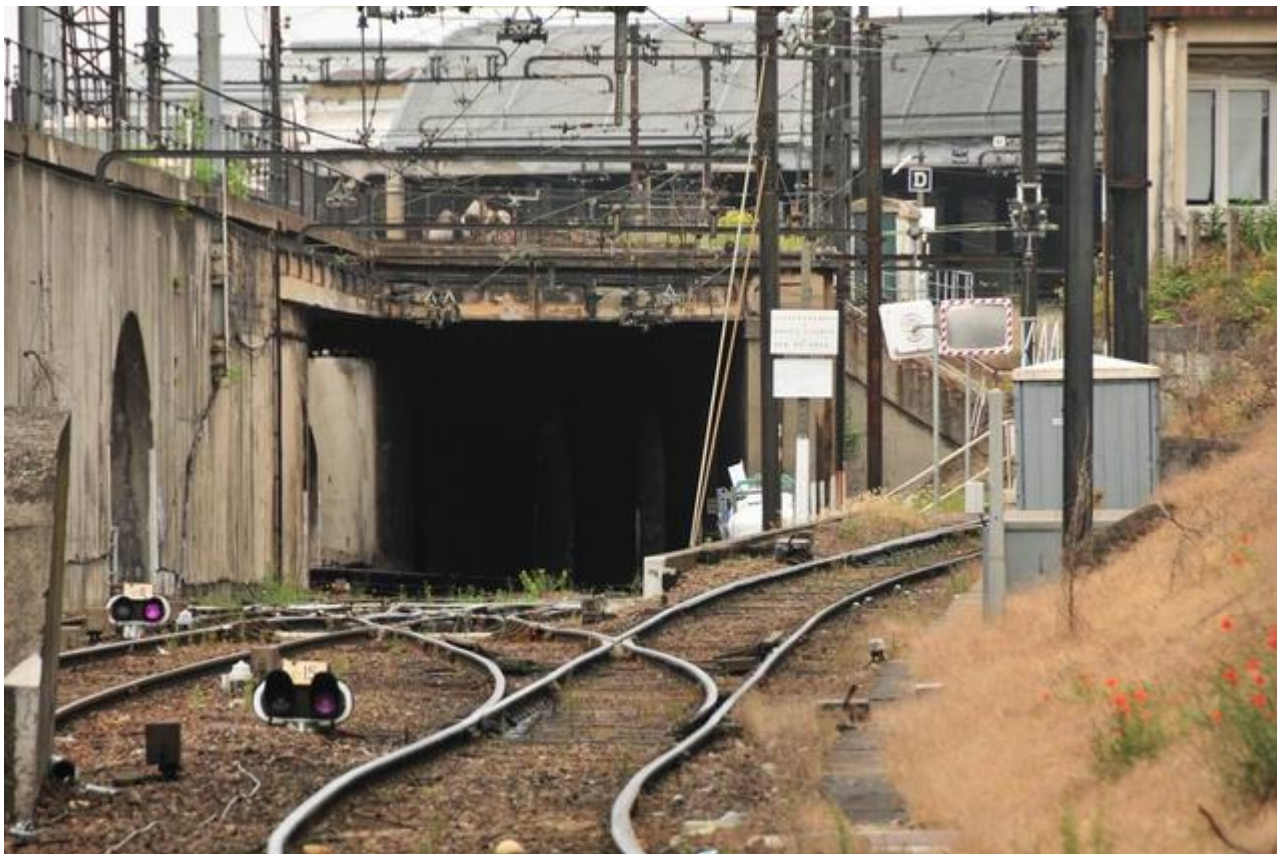


Autre vue de l'entrée



L'entrée vue depuis l'intérieur de la galerie





La sortie vue depuis l'intérieur de la galerie



---

**Si cette fiche comporte des erreurs ou des oublis, merci de nous le signaler.**

★ ★ ★

Mise à jour de la fiche : 27/08/2023