

INVENTAIRE des TUNNELS FERROVIAIRES de FRANCE

www.tunnels-ferroviaires.org – itff@hotmail.fr

N° INVENTAIRE : 76482.2 NOM : Tunnel d'Orival
Ligne : Saint-Georges-Motel (27) ▶ Grand-Quevilly (76)

	ENTRÉE		SORTIE
Communes :	Orival (76)		Orival (76)
Coordonnées :	49.303053	0.990801	49.314236 0.985437

Altitude moyenne : 51 m



DONNÉES TECHNIQUES :

Nature de l'ouvrage : Tunnel
Construction : Inconnue
Longueur : 1300 m
Nombre de voies : 2 (1)
Usage actuel : Inexploité
État général accès : Pédestre bon
État général galerie : Bon

COMMENTAIRES :

Le tunnel est parfois dénommé « Tunnel du Pavillon » ou « Tunnel sous la Côte de Pavillon ».

La section de ligne entre Saint-Pierre-Elbeuf et Grand-Quevilly était exploitée jusqu'au début de l'année 2021 afin de desservir l'entreprise E & S Chimie pour son approvisionnement en oxyde éthylène, un produit chimique toxique inflammable. En raison de la forte augmentation des tarifs de la SNCF, l'entreprise réalise désormais ses approvisionnement par camions. Cette section de ligne est depuis inexploitée.

ICONOGRAPHIE :

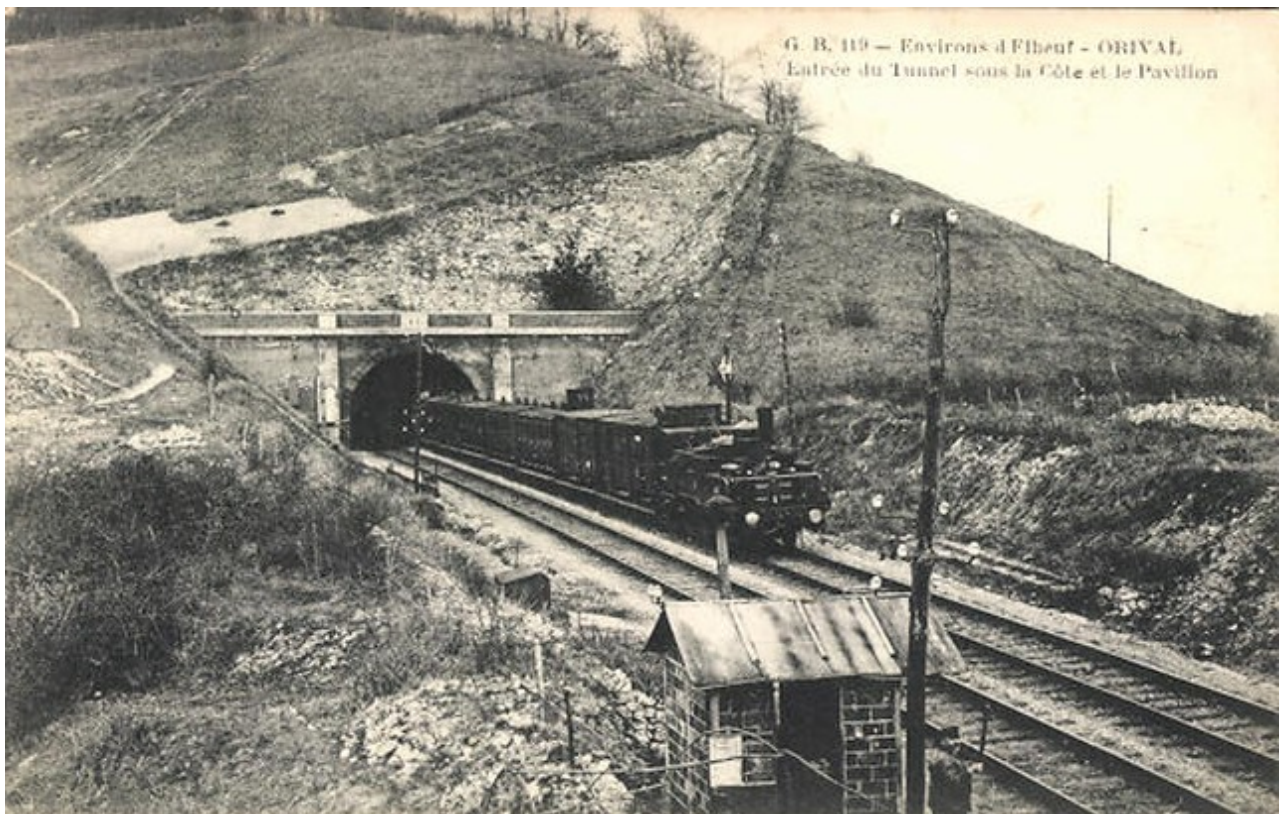
ENTRÉE



03/04/2024







Ci-dessus, deux vues anciennes de l'entrée du tunnel

SORTIE



INTÉRIEUR



Intérieur du tunnel depuis la sortie

Si cette fiche comporte des erreurs ou des oublis, merci de nous le signaler.
Envoyez-nous vos photographies et documents pour la compléter.

Cette fiche est publiée par l'association **Chemins à Fer** selon la licence **CC BY-NC-ND 4.0**.

Mise à jour : 20/05/2024