

# INVENTAIRE des TUNNELS FERROVIAIRES de FRANCE

[itff@hotmail.fr](mailto:itff@hotmail.fr)

## FICHE TUNNEL

N° INVENTAIRE : **77111.1** NOM : **Galerie de Chessy Eurodisney LGV**

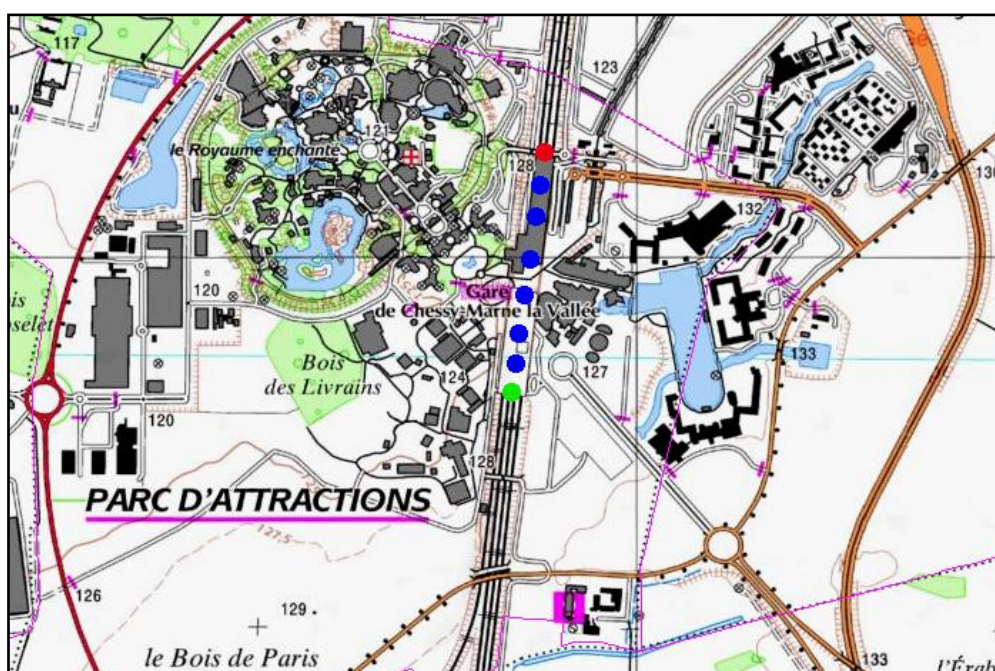


SECTION de LIGNE : **CHESSY EURODISNEY SECTION NŒUD (77)**

COMMUNES : **Entrée : Chessy (77)** **Sortie : Chessy (77)**

COORDONNEES : **X : 632,696** **X : 632,786**  
**Lambert II Etendu** **Y : 2429,887** **Y : 2430,556**

Altitude moyenne : **120 m**



### DONNEES TECHNIQUES :

Nature de l'ouvrage : **Faux tunnel**  
Longueur : **687 m**  
Nombre de voies : **7**  
Usage actuel : **En service**  
Etat général accès : **Gare souterraine**  
Etat général galerie : **Bon**

## COMMENTAIRES :

Pour l'essentiel ce faux tunnel est en fait la gare souterraine du parc d'attractions d'Eurodisney. Il comporte 5 voies pour la ligne LGV d'interconnexion est et 2 voies RER Ile de France.

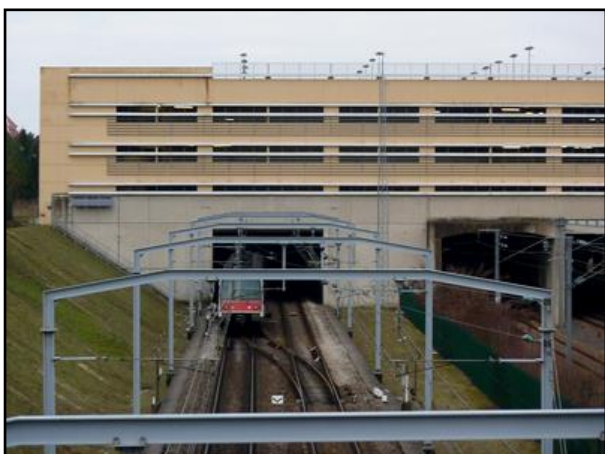
## ICONOGRAPHIE :

### ENTREE

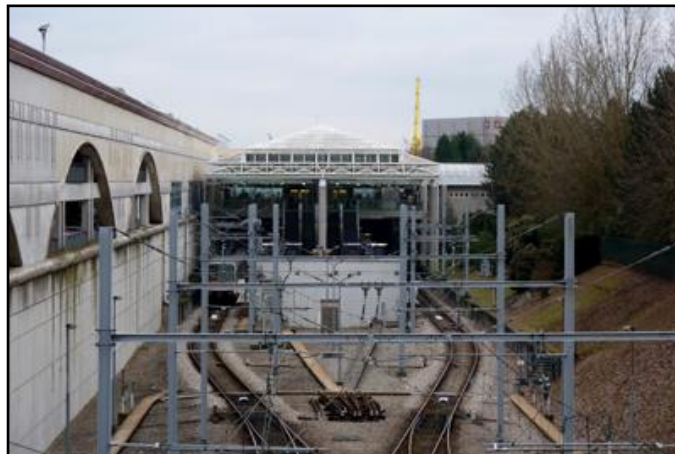


A l'extrême gauche, l'entrée RER

### SORTIE

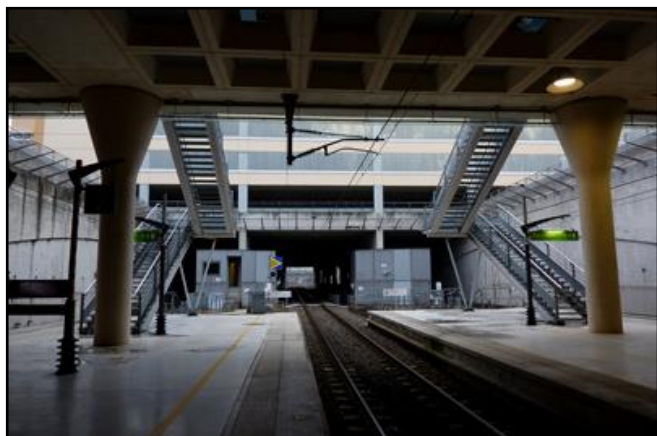


Gros plan sur l'entrée RER

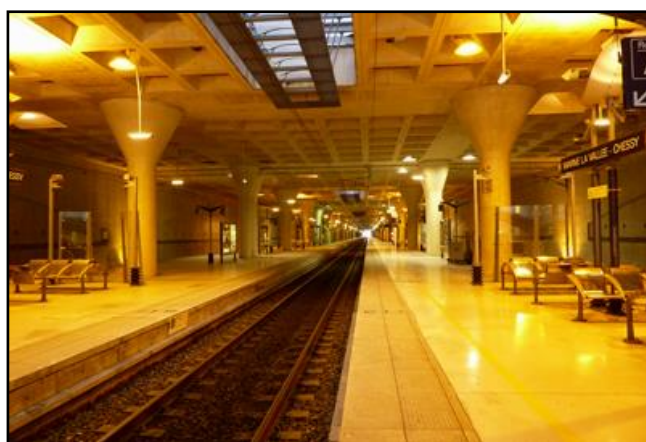


Et le terminus RER

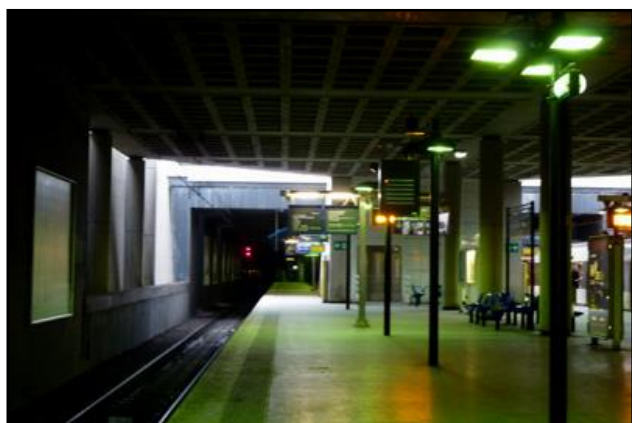
Ci-contre, le terminus RER et les aiguilles permettant le refoulement des rames



Voie et galerie LGV



Partie gare LGV



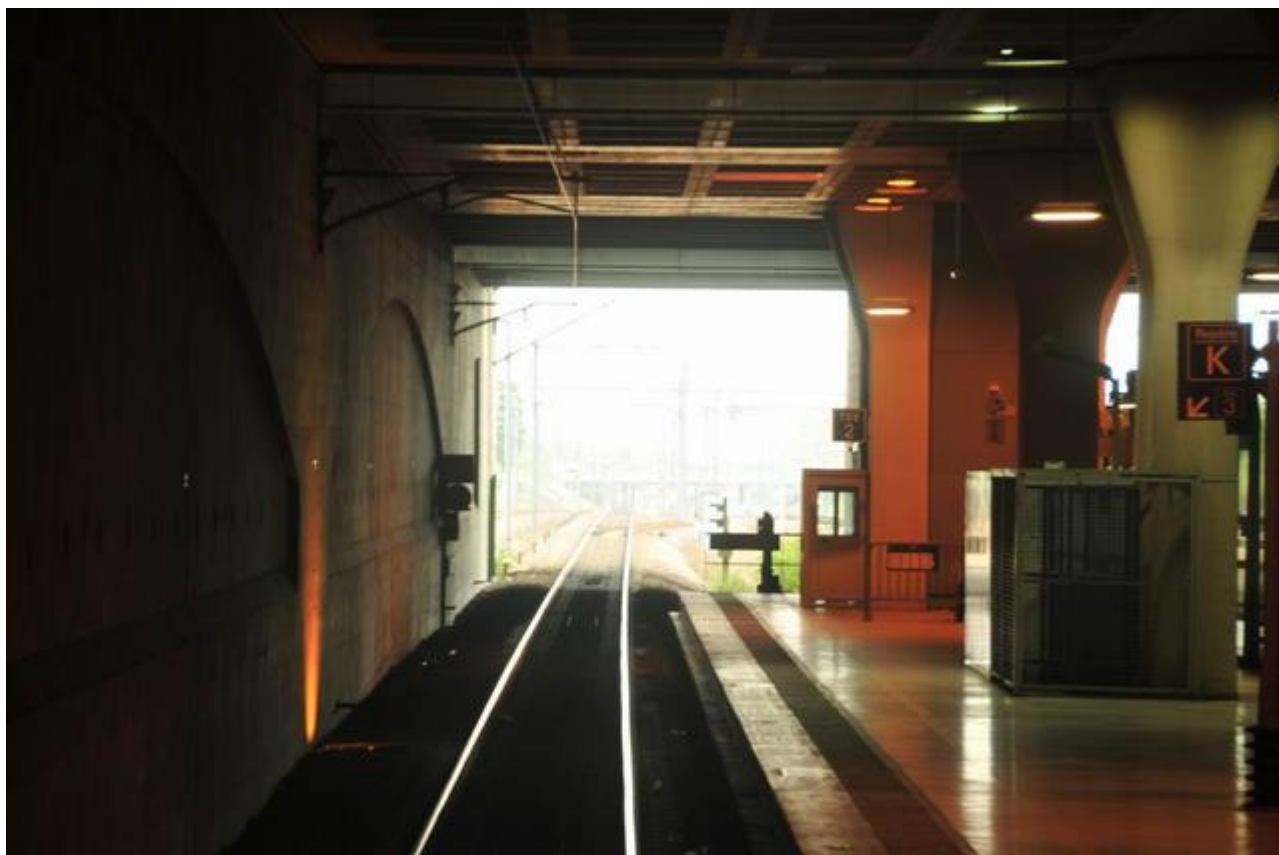
Partie gare RER



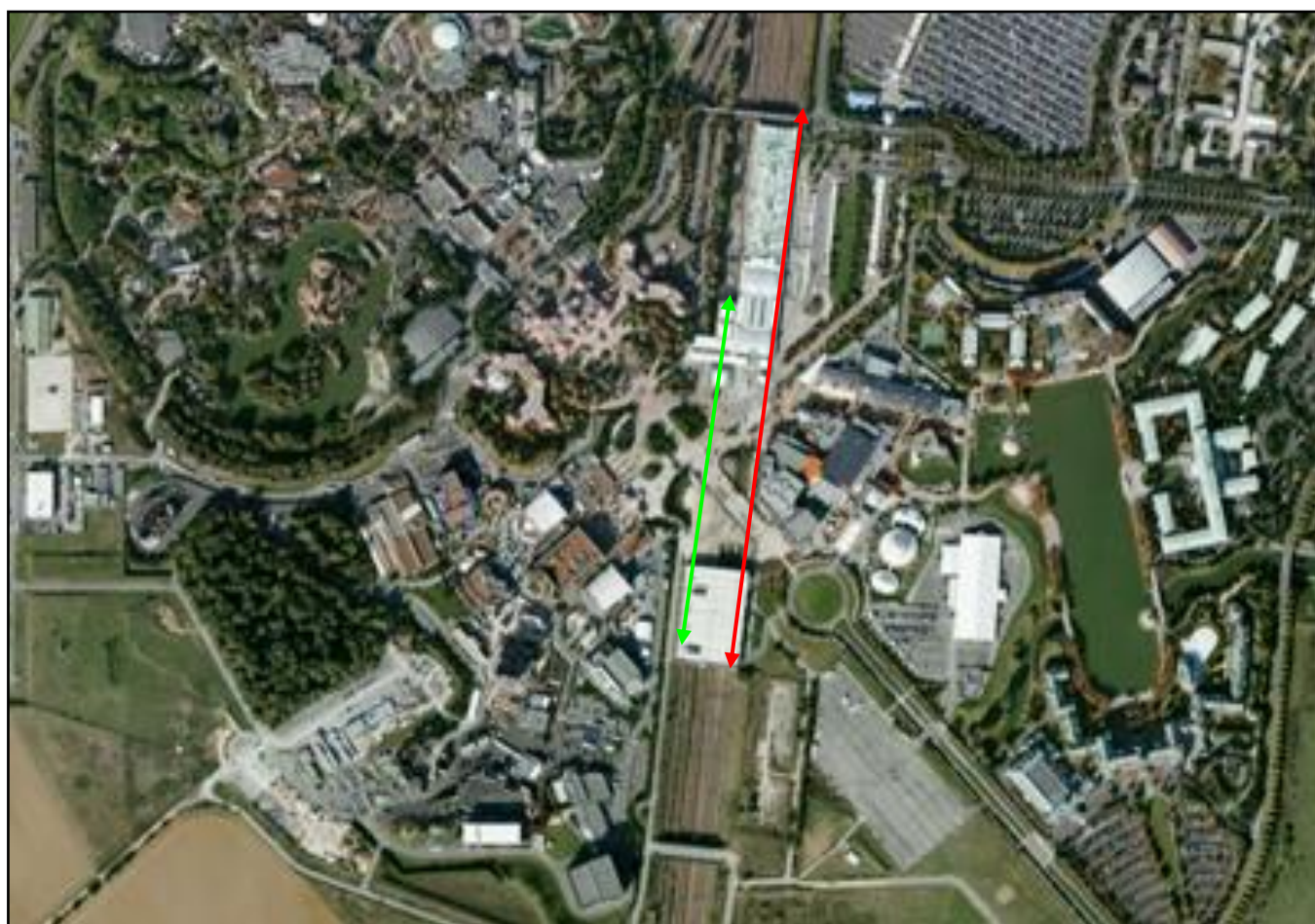
La gare LGV vue depuis l'étage supérieur



Entrée



Sortie



Vue aérienne de la gare et du parc d'attractions voisin

En rouge, les voies LGV

En vert, les deux voies RER

---

**Si cette fiche comporte des erreurs ou des oublis, merci de nous le signaler.**

★ ★ ★

Mise à jour de la fiche : 27/08/2023