

# INVENTAIRE des TUNNELS FERROVIAIRES de FRANCE

[itff@hotmail.fr](mailto:itff@hotmail.fr)

## FICHE TUNNEL

N° INVENTAIRE : **78528.1** NOM : Tunnel de Rolleboise

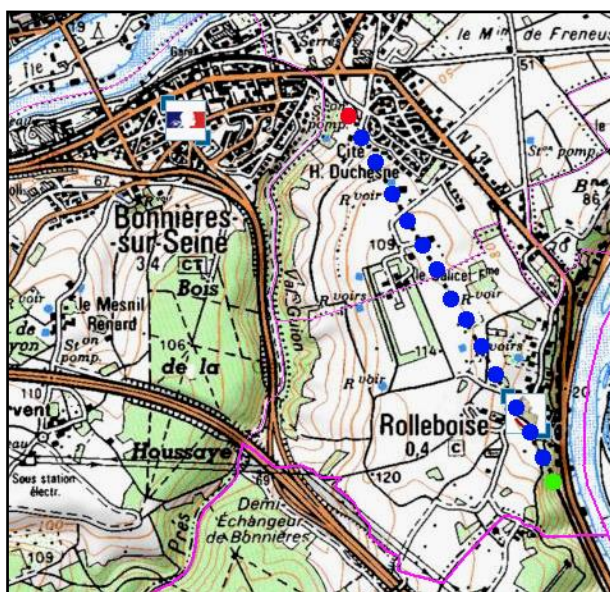


SECTION de LIGNE : MANTES LA JOLIE (78) > VERNON (27)

COMMUNES : Entrée : Rolleboise (78) Sortie : Freneuse (78)

COORDONNEES : Lambert II Etendu  
X : 546,858 X : 545,626  
Y : 2446,526 Y : 2448,837

Altitude moyenne : 27 m



### DONNEES TECHNIQUES :

Nature de l'ouvrage : Vrai tunnel de percement  
Construction : 1841 - 1842  
Longueur : 2613 m  
Nombre de voies : 2  
Usage actuel : En service (accès dangereux)  
Etat général accès : Ligne en service (accès dangereux)  
Etat général galerie : Bon

## COMMENTAIRES :

Le tunnel de Rolleboise comporte 6 cheminées d'aération :

- Cheminée n° 1 : 41,40 m de profondeur
- Cheminée n° 2 : 60,95 m de profondeur
- Cheminée n° 3 : 75,00 m de profondeur
- Cheminée n° 4 : 80,00 m de profondeur
- Cheminée n° 5 : 74,00 m de profondeur
- Cheminée n° 6 : 55,00 m de profondeur

Le tunnel subit des dommages lors des guerres de 1871 (destruction sur 26 m à 200 m de la sortie) et en 1944 (destruction des deux têtes par bombardement).

Lors de travaux réalisés en 1975-1976, le tunnel est détruit sur les 30 dernières mètres (côté sortie).

## ICONOGRAPHIE :

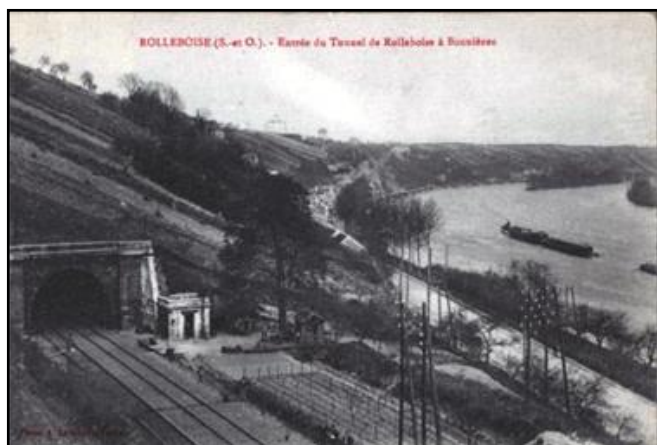
### ENTREE



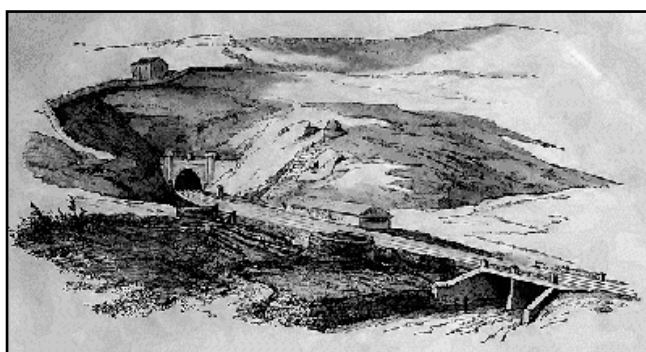
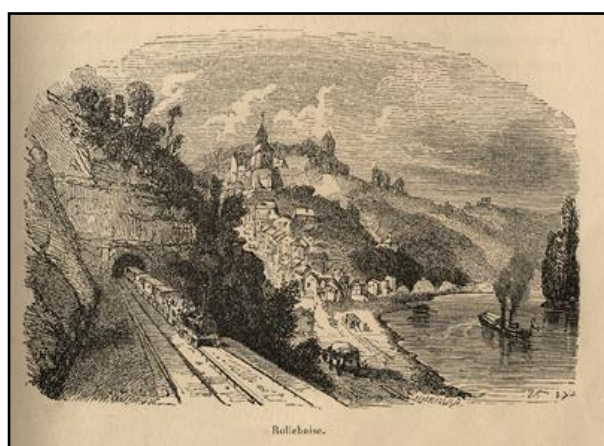
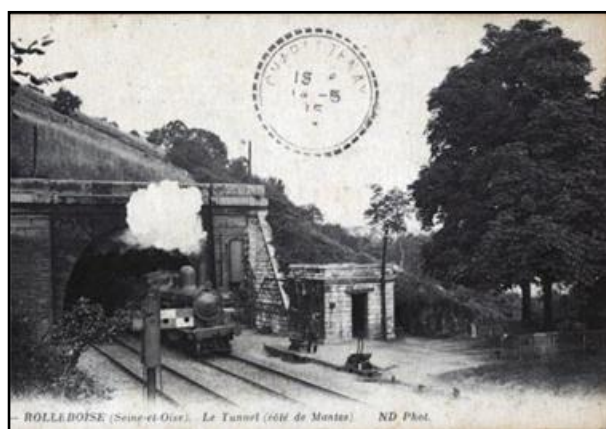
### SORTIE







Ci-dessus et ci-dessous, le tunnel de Rolleboise du temps de la vapeur



Gravures anciennes représentant l'entrée et la sortie du tunnel peu après sa mise en service

---

**Si cette fiche comporte des erreurs ou des oublis, merci de nous le signaler.**

★ ★ ★

Mise à jour de la fiche : 27/08/2023