



INVENTAIRE des TUNNELS FERROVIAIRES de FRANCE

itff@hotmail.fr

FICHE TUNNEL

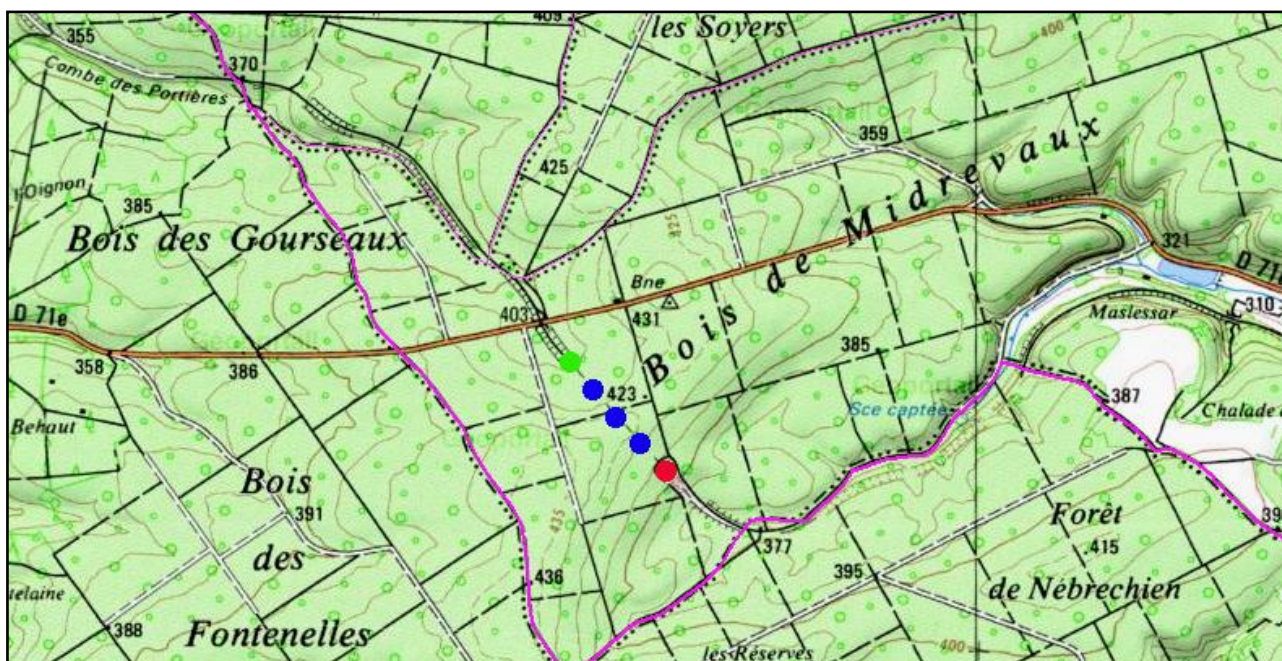
N° INVENTAIRE : 88303.1 NOM : Tunnel du Bois de Midrevaux

SECTION de LIGNE : SUR LES PRES (55) > BEAUSEJOUR (88)

COMMUNES : Entrée : Midrevaux (88) Sortie : Midrevaux (88)

COORDONNEES : Lambert II Etendu
X : 838,049 X : 838,532
Y : 2381,333 Y : 2380,830

Altitude moyenne : 385 m



DONNEES TECHNIQUES :

Nature de l'ouvrage : Vrai tunnel de percement
Longueur : 713 m
Nombre de voies : 2
Usage actuel : Abandonné
Etat général accès : Pédestre bon (chemin carrossable)
Etat général galerie : Bon

ICONOGRAPHIE :**ENTREE**

Photo non datée



Photo non datée



22/03/2011



22/03/2011

SORTIE

On distingue de chaque côté l'accès aux chambres de mines,
en surélévation par rapport à la plateforme (22/03/2011)



22/03/2011



Le fronton de sortie, avec l'inscription 1880 dans un cartouche (22/03/2011)



La sortie depuis l'intérieur du tunnel



Photo non datée

INTERIEUR DU TUNNEL



Photo non datée



Détail d'une niche (22/03/2011)



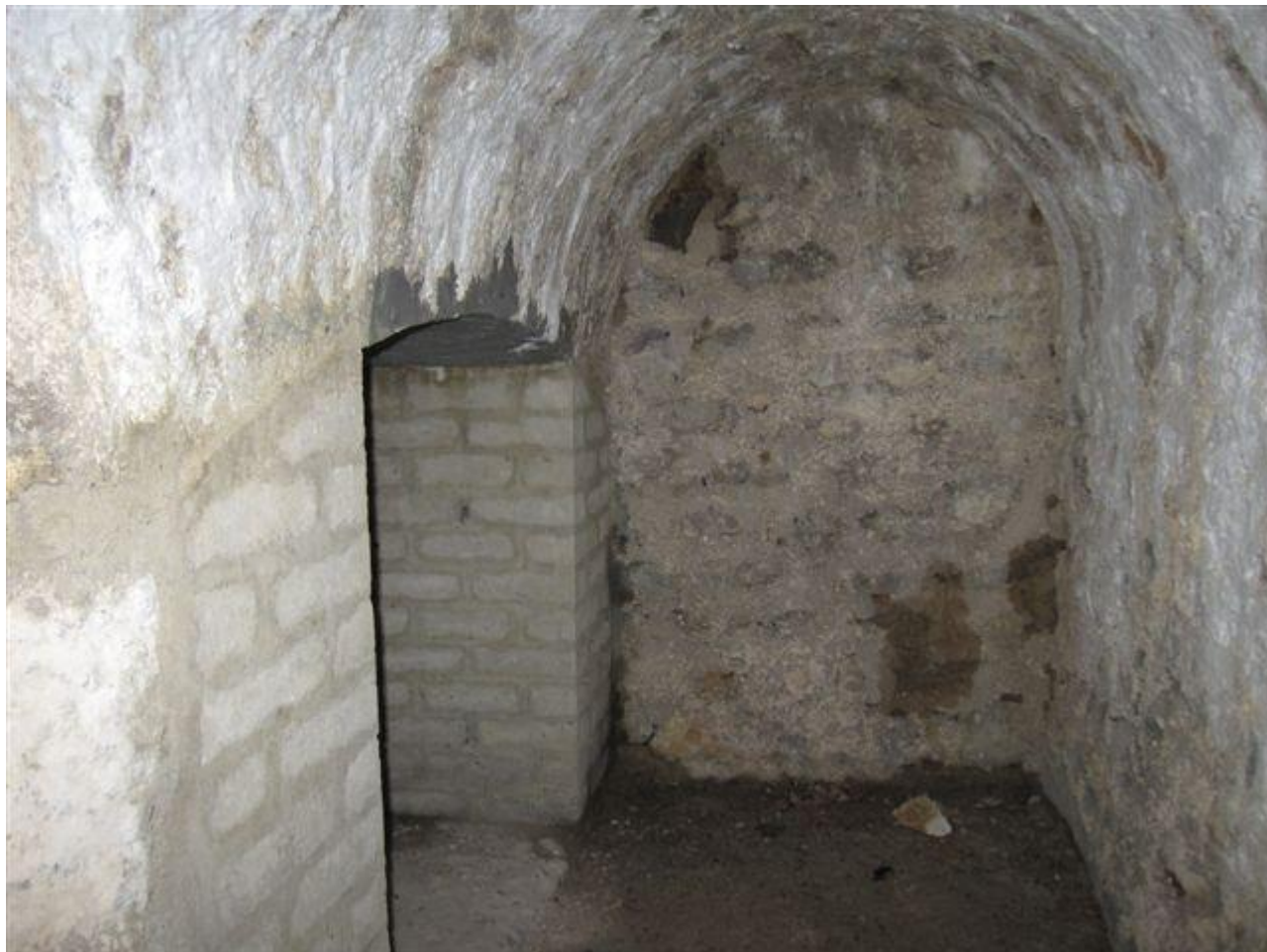
Détail d'une niche de grandes dimensions (22/03/2011)



La galerie du tunnel vue depuis l'entrée (22/03/2011)



Entrée de la chambre à mines, du côté gauche du tunnel depuis l'entrée (22/03/2011)



Tout au fond du long couloir, l'unique chambre à mine (22/03/2011)



Depuis le fond du couloir vers la sortie



Détail du couloir qui pouvait visiblement être obturé en plusieurs tronçon, probablement pour augmenter la puissance de feu...

Si cette fiche comporte des erreurs ou des oublis, merci de nous le signaler.

★ ★ ★

Mise à jour de la fiche : 23/08/2023