

# INVENTAIRE des TUNNELS FERROVIAIRES de FRANCE

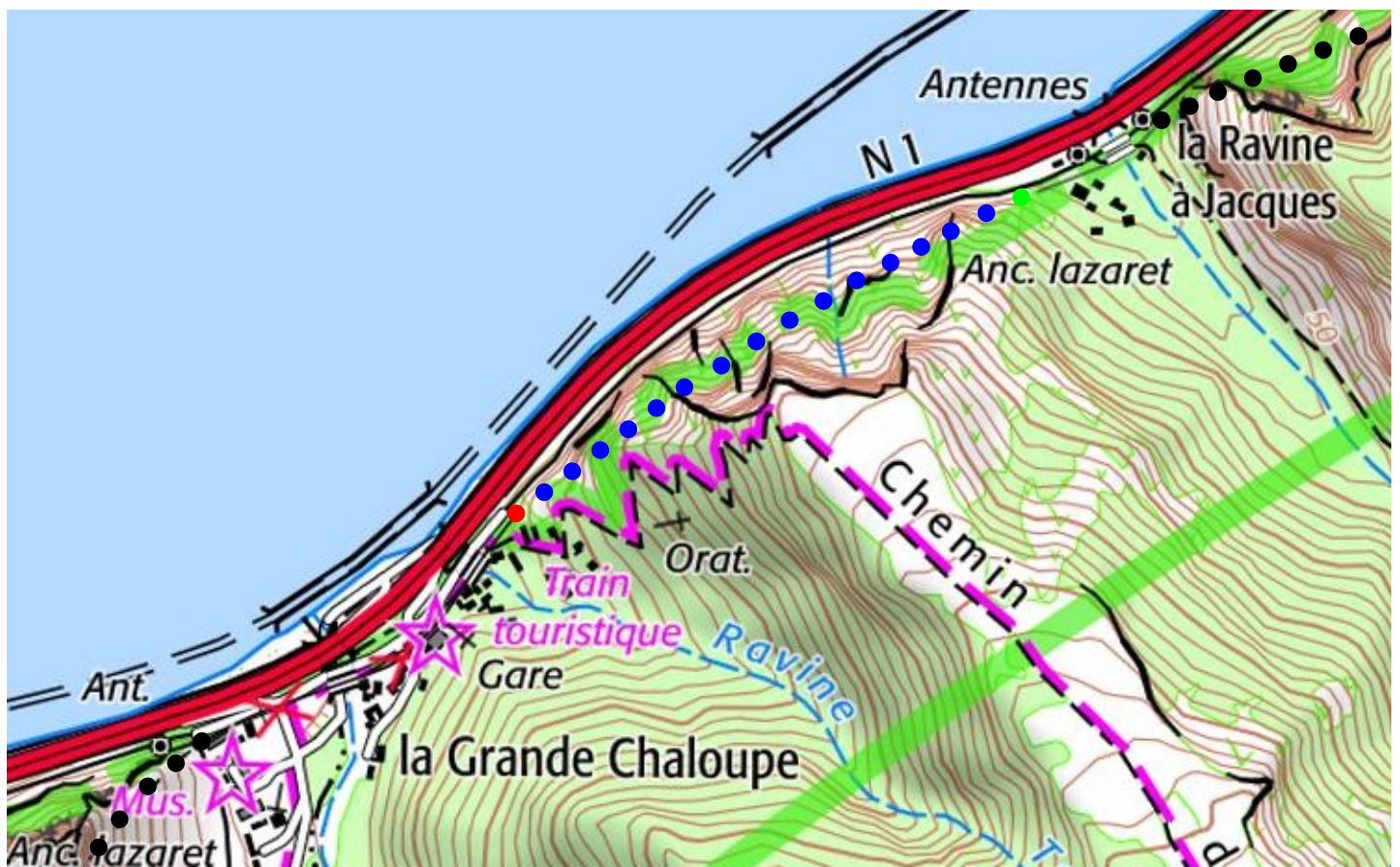
[www.tunnels-ferroviaires.org](http://www.tunnels-ferroviaires.org) – [itff@hotmail.fr](mailto:itff@hotmail.fr)

N° INVENTAIRE : **97411.3** NOM : Tunnel de la Grande Chaloupe

Ligne : Saint-Benoît (974) ► Saint-Pierre (974)

	ENTRÉE	SORTIE
Communes :	Saint-Denis (974)	Saint-Denis (974)
Coordonnées :	-20.891548 55.383910	-20.894972 55.377898

Altitude moyenne : 10 m



## DONNÉES TECHNIQUES :

Nature de l'ouvrage :	Vrai tunnel
Construction :	1878- 1881
Longueur :	730 m
Nombre de voies :	1
Usage actuel :	Inexploité
État général accès :	Chemin carrossable (entrée) / Route (sortie)
État général galerie :	Bon

## COMMENTAIRES :

Le tunnel de la Grande Chaloupe, également appelé tunnel de la Ravine à Jacques à La Grande Chaloupe, est l'un des 6 tunnels construits pour le chemin de fer de la Réunion. La ligne à voie métrique de 126 km entre Saint-Benoît et Saint-Pierre est déclarée d'utilité le 19 août 1876. Construite à partir de 1878 le long du littoral, elle est ouverte à l'exploitation le 20 février 1882. Un prolongement entre Saint-Pierre et Saint-Joseph est étudié avant la première guerre mondiale, mais il ne sera pas réalisé.

Après la seconde guerre mondiale, la ligne ne résiste pas à la concurrence routière et est fermée en plusieurs étapes : en 1957 du Port à Saint-Pierre, en 1963 entre Saint-Benoît et Saint-Denis et en 1976 entre Saint-Denis et la Possession (section où est situé le tunnel de la Grande Chaloupe). Cette dernière section, établit majoritairement en tunnels, a conservé une grande partie de sa voie métrique.

Le tunnel de la Grande Chaloupe fait partie des 4 tunnels réalisés au pied de la falaise de La Montagne afin d'éviter les chutes de rochers très fréquentes sur cette partie. Il a été percé à partir de multiples fenêtres tunnelières le long de la falaise et sa galerie a majoritairement été laissée à l'état brut, sans parement. La longueur des 4 tunnels atteint 10,5 km. Cette partie de la ligne, qui n'a pas été défermée, est classée Monument Historique depuis 14 mars 2014 (infrastructure et superstructure).

Le tunnel sert aujourd'hui de remisage au matériel ferroviaire préservé du Chemin de fer de la Réunion. Il est donc fermé par des grilles.

---

## ICONOGRAPHIE :

### ENTRÉE :



2019

**SORTIE**



27/02/2005



2019

## INTÉRIEUR



2019

## DIVERS

---

**Si cette fiche comporte des erreurs ou des oublis, merci de nous le signaler.**  
**Envoyez-nous vos photographies et documents pour la compléter.**

Cette fiche est publiée par l'association **Chemins à Fer** selon la licence **CC BY-NC-ND 4.0**.

Mise à jour : 20/09/2023